

7 класс. Вариант 1

1. Задача 1

Какой из данных грибов является съедобным?

А



Б



В



Г



1	А;
2	Б;
3	В;
4	Г.

2. Задача 2

Сколько жгутиков у водоросли хламидомонады?

1	0;
2	1;
3	2;
4	неопределенное количество.

3. Задача 3

Бактерии в форме палочек - это:

1	бациллы;
2	вибрионы;
3	спирохеты;
4	стафилококки.

4. Задача 4

Какой из объектов является лишайником?

А



Б



В



Г



1	А;
2	Б;
3	В;
4	Г.

5. Задача 5

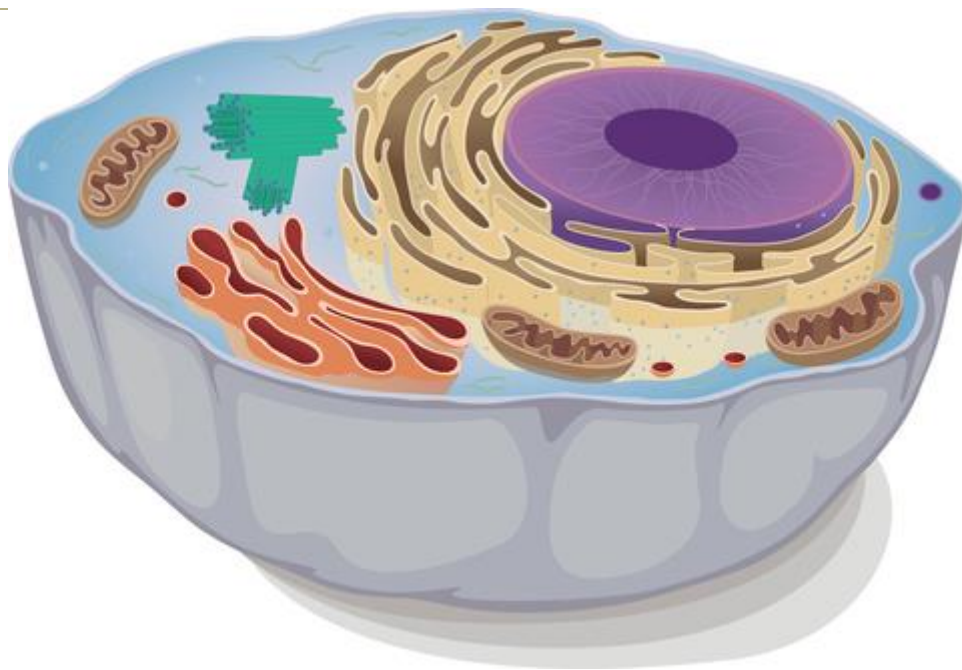
Какой тип таллома у данного лишайника?



1	накипный;
2	листоватый;
3	чешуйчатый;
4	кустистый.

6. Задача 6

На рисунке:



1	животная клетка;
2	растительная клетка;
3	бактериальная клетка;
4	вирус.

7. Задача 7

Какое растение нужно удалить из представленной группы?



1	А;
2	Б;
3	В;
4	Г.

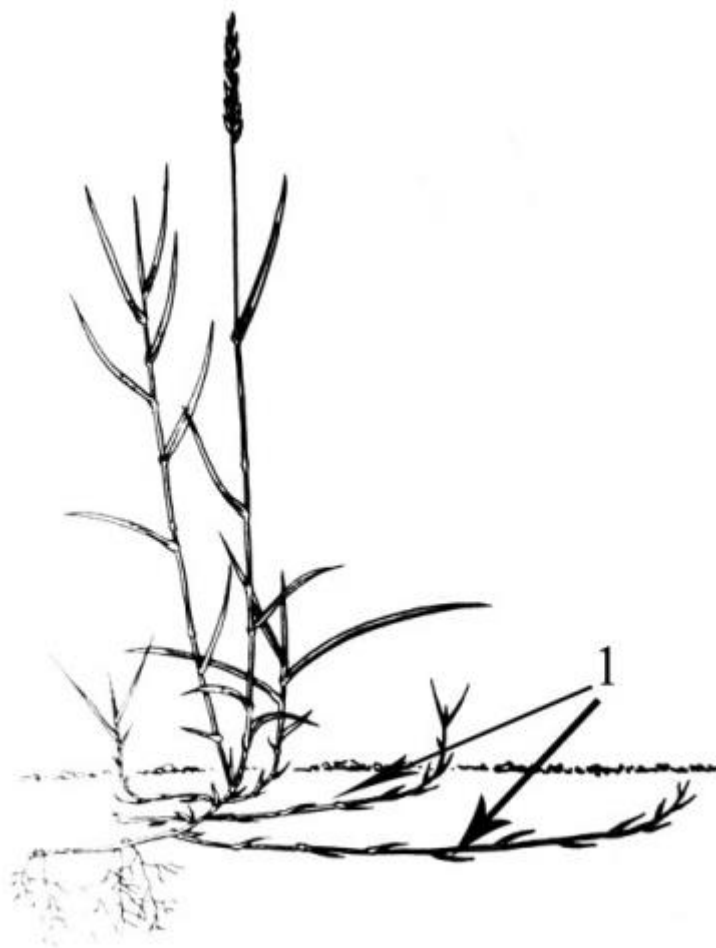
8. Задача 8

Плод картофеля – это:

1	костянка;
2	клубень;
3	семянка;
4	ягода.

9. Задача 9

Что на рисунке обозначено цифрой 1?



1	корневища;
2	корневые отпрыски;
3	придаточные корни;
4	столоны.

10. Задача 10

На каком рисунке изображен представитель семейства Сложноцветных?

А**Б****В****Г**

1	А;
2	Б;
3	В;
4	Г.

11. Задача 11

Среди круглых червей встречаются:

1	паразиты животных и человека;
2	паразиты растений;
3	свободноживущие виды;
4	верны все ответы.

12. Задача 12

Что из перечисленного впервые появилось у кишечнополостных?

1	третий зародышевый листок – мезодерма;
2	нервная система;
3	внутриклеточное пищеварение;
4	половой процесс.

13. Задача 13

Насекомые никогда не бывают:

1	бескрылыми;
2	двукрылыми;
3	четырекрылыми;
4	шестикрылыми.

14. Задача 14

Криль - это:

1	небольшие рачки;
2	маленькие рыбки;
3	сцифоидные медузы;
4	круглые черви;
5	личинки комаров.

15. Задача 15

Из какого зародышевого листка формируются мышцы плоских червей?

1	из эктодермы;
2	из энтодермы;
3	из мезодермы;
4	у червей нет мышц.

16. Задача 16

У скорпионов клешни - это:

1	ногочелюсти;
2	ногощупальца;
3	мандибулы;
4	колющие стилеты.

17. Задача 17

Кровеносная система у членистоногих:

1	замкнутая;
2	незамкнутая;
3	отсутствует.

18. Задача 18

Чем заполнена полость тела кольчатого червя?

1	воздухом;
2	паренхимой;
3	жидкостью;
4	у кольчатого червя нет полости тела.

19. Задача 19

Органы дыхания паукообразных:

1	жабры и кожа;
2	легочные мешки и жабры;
3	трахеи и жабры;

4	легочные мешки и трахеи.
---	--------------------------

20. Задача 20

Окончательным хозяином эхинококка является:

1	человек;
2	собака;
3	свинья;
4	корова;
5	цикл развития происходит без смены хозяев.

21. Задача 21

Паутинный клещ паразитирует:

1	на растениях;
2	в коже;
3	под кожей;
4	в волосяном покрове.

22. Задача 22

Ленточные черви размножаются половым путем:

1	всегда;
2	никогда;
3	в основном в благоприятных условиях;
4	в основном в неблагоприятных условиях.

23. Задача 23

Из чего состоит скелет рифообразующих коралловых полипов?

1	из хитина;
2	из оксида кремния;
3	из извести;
4	из рогового вещества.

24. Задача 24

Как дышит малый прудовик?

1	атмосферным воздухом, через влажные покровы;
2	кислородом, растворённым в воде, через покровы;
3	атмосферным воздухом при помощи лёгкого;
4	кислородом, растворённым в воде, жабрами.

25. Задача 25

Науплиус – личинка:



1	кишечнополостных;
2	ракообразных;
3	плоских червей;
4	моллюсков.

26. Задача 26

Расположите грибы в порядке: 1) съедобный-2) несъедобный-3) ядовитый-4) смертельно ядовитый.

А - красный мухомор;

Б - белый гриб;

В - желчный гриб (горчак);

Г - бледная поганка.

Ответ запишите в виде последовательности цифр и букв (без пробелов и тире).

Пример:

1Г2В3Б4А

Ответ: 1Б2В3А4Г; Б1В2А3Г4; А3Б1В2Г4; 3А1Б2В4Г; БВАГ

27. Задача 27

Распределите простейших по систематическим группам.

Каждому номеру простейшего должна соответствовать буква, обозначающая систематическую группу. Ответ запишите в виде последовательности цифр и букв (без пробелов и тире).

Пример:

1Г2В3Б4А

1 - бурсария; А - саркодовые;

2 - раковинные амебы; Б - жгутиковые;

3 - малярийный плазмодий; В - инфузории;

4 - лямблия. Г - споровики.

Ответ: 1В2А3Г4Б

28. Задача 28

Определите, какими типами ротовых аппаратов обладают перечисленные животные во взрослом состоянии.

Каждому номеру животного должна соответствовать буква, обозначающая ротовой аппарат. Ответ запишите в виде последовательности цифр и букв (без пробелов и тире).

Пример:

1А2Б3В4Г

- 1 - тля; А - грызущий;
2 - бражник; Б - лижущий;
3 - саранча; В - сосущий;
4 - муха. Г - колюще-сосущий.

Ответ: 1Г2В3А4Б

29. Задача 29

Растение, изображенное на рисунке, поражено головней.



1	да;
2	нет;
3	не знаю.

30. Задача 30

У кукурузы мужские цветки собраны в соцветия-початки.

1	да;
2	нет;
3	не знаю.

31. Задача 31

Многие из нас любят березовый сок. Чтобы его извлечь, во время весеннего сокодвижения необходимо проделать небольшое отверстие в стволе березы, и сок потечет сам. Березовый сок сладкий из-за содержащихся в нем углеводов, которые предварительно запасаются живыми паренхимными клетками древесины.

1	да;
2	нет;
3	не знаю.

32. Задача 32

Жемчужина – песчинка, покрытая перламутром.

1	да;
2	нет;
3	не знаю.

33. Задача 33

У дождевого червя смешанная полость тела.

1	да;
2	нет;
3	не знаю.

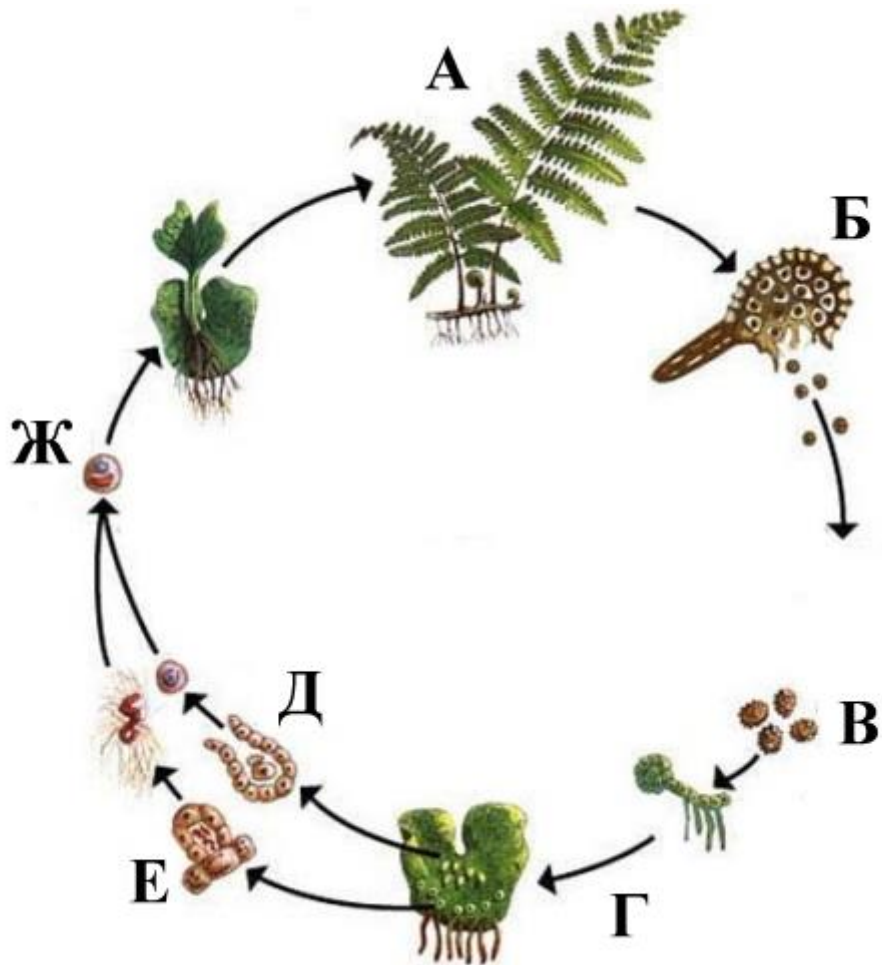
34. Задача 34

У печеночного сосальщика нет пищеварительной системы.

1	да;
2	нет;
3	не знаю.

35. Задача 35

Найдите структуры, имеющие одинарный набор хромосом (т.е. гаплоидные).



1	А;
2	Б;
3	В;
4	Г;
5	Д;
6	Е.

36. Задача 36

Даны несколько грибов, разделенных на две группы. Какой гриб из первой группы на самом деле относится ко второй? Впишите название этого гриба (без орфографических ошибок) в поле для ответа.

Группа 1: Группа 2:
сыроежка подосиновик
мухомор подберёзовик
вешенка белый гриб
маслёнок моховик
шампиньон желчный гриб (горчак)

Ответ: маслёнок; масленок

37. Задача 37

На этом рисунке одно из насекомых лишнее. Найдите его.

Впишите название этого насекомого (без орфографических ошибок) в поле для ответа.



Красотел пахучий



Навозничек-копатель



Графосома



**Бронзовка
мохнатая**

Ответ: графосома

7 класс. Вариант 2

1. Задача 1

Какие из данных грибов являются съедобными?



1	А и Б;
2	А и Г;
3	Б и Г;
4	В и Г.

2. Задача 2

Какую водоросль называют морской капустой?

1	ламинарию;
2	порфиру;
3	спирогиру;
4	ульву.

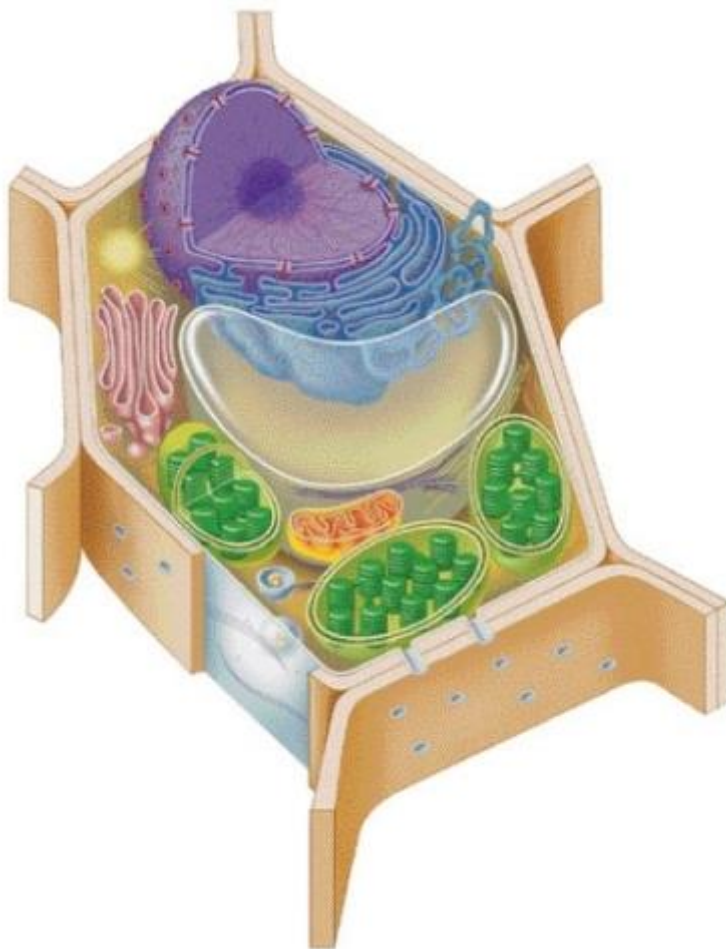
3. Задача 3

Бактерии шарообразной формы - это:

1	бациллы;
2	вибрионы;
3	спирохеты;
4	кокки.

4. Задача 4

На рисунке:



1	животная клетка;
2	растительная клетка;
3	бактериальная клетка;
4	вирус.

5. Задача 5

Какой из объектов является лишайником?



1	А;
2	Б;
3	В;
4	Г.

6. Задача 6

На какой фотографии изображено растение, больное ржавчиной?



1	А;
2	Б;
3	В;
4	Г.

7. Задача 7

Клубни картофеля – это видоизменения:

1	придаточных корней;
2	побега;
3	корневища;
4	главного корня.

8. Задача 8

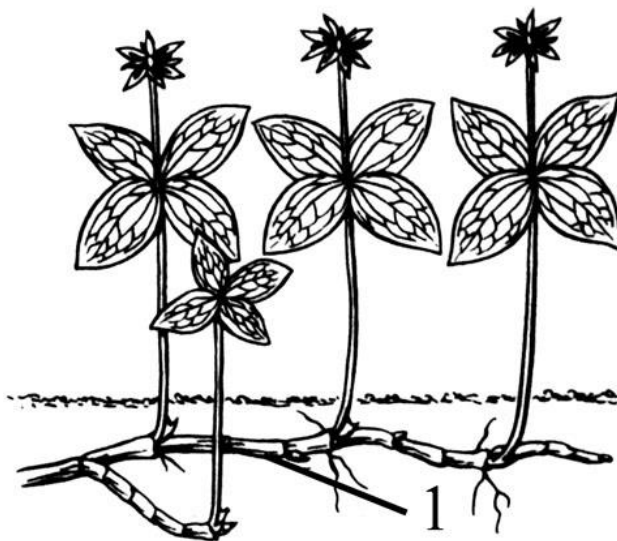
Какое растение нужно удалить из представленной группы?



1	А;
2	Б;
3	В;
4	Г.

9. Задача 9

Что на рисунке обозначено цифрой 1?



1	корневые отпрыски;
2	придаточные корни;
3	корневища;
4	столоны.

10. Задача 10

На каком рисунке изображен представитель семейства Бобовых?



1	А;
2	Б;
3	В;
4	Г.

11. Задача 11

У членистоногих число пар двигательных конечностей может быть равно:

1	3;
---	----

2	4;
3	5;
4	возможны все вышеперечисленные варианты.

12. Задача 12

Из какого зародышевого листка формируются мышцы круглых червей?

1	из эктодермы;
2	из энтодермы;
3	из мезодермы;
4	у червей нет мышц.

13. Задача 13

Найдите верную последовательность стадий жизненного цикла кишечнорастворимых:

1	полип - гаметы - зигота - планктонная личинка - медуза – полип;
2	полип - медуза - гаметы - зигота - планктонная личинка – полип;
3	полип - планктонная личинка - медуза - гаметы - зигота – полип.

14. Задача 14

Кровеносная система у кольчатых червей:

1	замкнутая;
2	незамкнутая;
3	отсутствует.

15. Задача 15

Органы дыхания у пауков:

1	только трахеи;
2	легочные мешки и трахеи;
3	только легочные мешки;
4	дышат всей поверхностью тела.

16. Задача 16

Комары-звонцы питаются:

1	кровью млекопитающих животных и человека;
2	кровью рыб;
3	нектаром;
4	вообще не питаются.

17. Задача 17

Какие органы не повторяются в каждом членике тела дождевого червя?

1	мышцы;
2	кольцевой кровеносный сосуд;
3	органы выделения;
4	нервный узел;
5	органы размножения.

18. Задача 18

Паутинные бородавки - это:

1	видоизмененные брюшные конечности;
2	выросты кутикулы;
3	видоизмененные щетинки;
4	отростки мальпигиевых сосудов.

19. Задача 19

Кто является промежуточным хозяином печеночного сосальщика?

1	человек;
2	корова;
3	малый прудовик;
4	собака;
5	цикл развития происходит без смены хозяев.

20. Задача 20

Слой бесструктурного вещества, разделяющий клеточные слои у кишечнополостных, называется:

1	эктодерма;
2	энтодерма;
3	мезоглея;
4	кишечная полость.

21. Задача 21

Из организма планарии продукты метаболизма выводятся через:

1	поверхность тела;
2	рот;
3	анальное отверстие;
4	выделительные трубочки.

22. Задача 22

Криль - это:

1	круглые черви;
---	----------------

2	личинки комаров;
3	сцифоидные медузы;
4	маленькие рыбки;
5	небольшие рачки.

23. Задача 23

Как устроена кровеносная система моллюсков?

1	незамкнутая, сердце отсутствует;
2	незамкнутая, имеется сердце;
3	замкнутая, сердце отсутствует;
4	замкнутая, имеется сердце.

24. Задача 24

Чьи сперматозоиды оплодотворяют яйцеклетки у гермафродитного дождевого червя?

1	свои;
2	партнера;
3	возможны и тот, и другой варианты.

25. Задача 25

Актиния, изображенная на фотографии, - это:



1	моллюск;
2	плоский червь;
3	коралл;
4	усоногий рак.

26. Задача 26

Установите порядок грибов по увеличению максимальных размеров плодовых тел:

А - дождевик (головач) гигантский;

Б - летний опенок;

В - спорынья;

Г - белый гриб.

Ответ запишите в виде последовательности цифр и букв (без пробелов и тире).

Пример:

1Г2В3Б4А

Ответ: 1В2Б3Г4А; В1Б2Г3А4; А4Б2В1Г3; 4А2Б1В3Г; ВВГА

27. Задача 27

Распределите членистоногих по систематическим группам:

Каждому номеру членистоногого должна соответствовать буква, обозначающая систематическую группу. Ответ запишите в виде последовательности цифр и букв (без пробелов и тире).

Пример:

1A2A3B4B

- 1 - чесоточный зудень; А - ракообразные;
- 2 - постельный клоп; Б - паукообразные;
- 3 - циклоп; В - насекомые.
- 4 - скорпион.

Ответ: 1B2B3A4B

28. Задача 28

Определите, какими органами движения обладают перечисленные животные:

Каждому номеру животного должна соответствовать буква, обозначающая органы движения. Ответ запишите в виде последовательности цифр и букв (без пробелов и тире).

Пример:

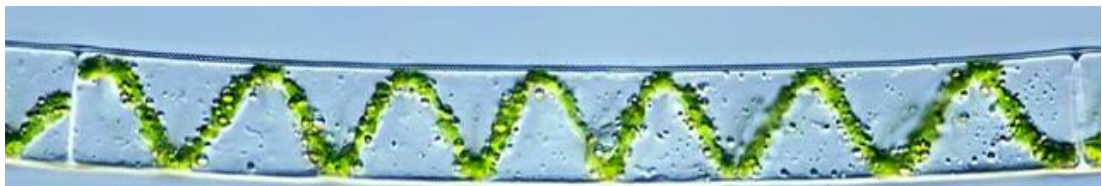
1A2B3B4Г

- 1 - амеба; А - реснички;
- 2 - нереида; Б - жгутики;
- 3 - лямблия; В - ложноножки;
- 4 - бурсария. Г - параподии.

Ответ: 1B2Г3B4A

29. Задача 29

На рисунке изображена бактерия спирохета.



1	да;
---	-----

2	нет;
3	не знаю.

30. Задача 30

Транспирацией у растений называется проведение воды по сосудам древесины.

1	да;
2	нет;
3	не знаю.

31. Задача 31

У травянистых двудольных в стеблях присутствует функционирующий камбий.

1	да;
2	нет;
3	не знаю.

32. Задача 32

У всех простейших есть сократительная вакуоль.

1	да;
2	нет;
3	не знаю.

33. Задача 33

У дождевого червя вторичная полость тела.

1	да;
2	нет;

3	не знаю.
---	----------

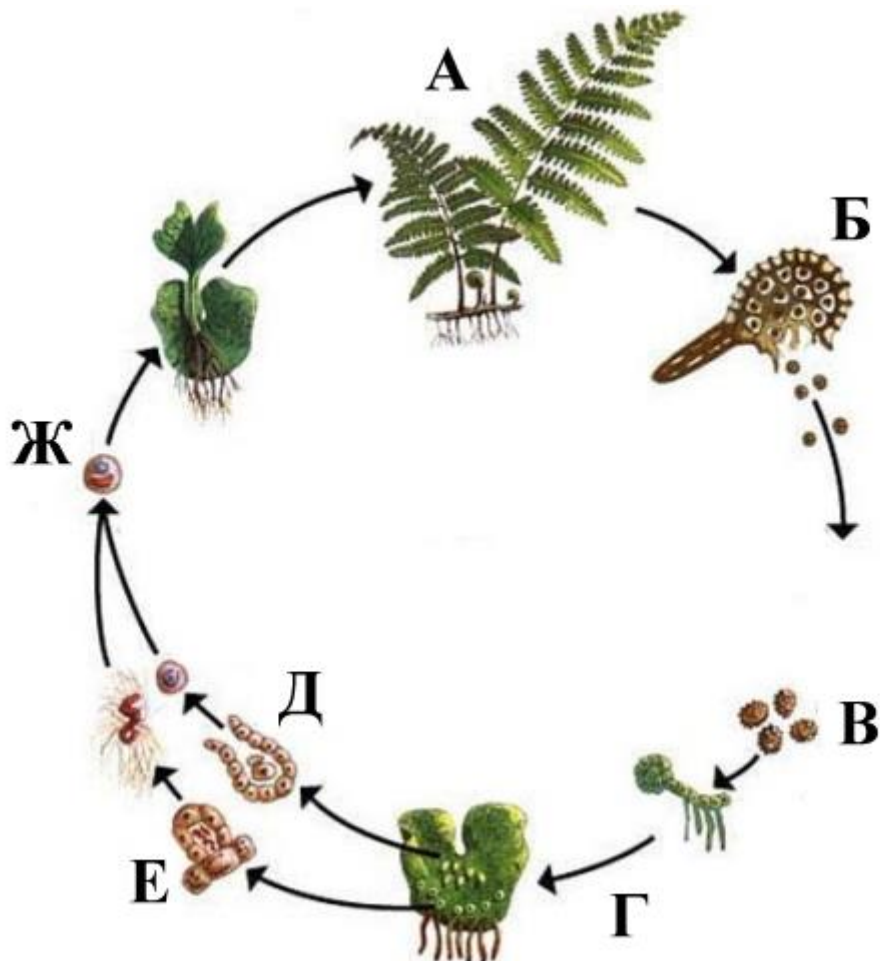
34. Задача 34

У всех беспозвоночных замкнутая кровеносная система.

1	да;
2	нет;
3	не знаю.

35. Задача 35

Какие из обозначенных структур принадлежат спорофиту?



1	А;
2	Б;
3	В;
4	Г;

5	Д;
6	Ж.

36. Задача 36

Даны несколько грибов, разделенных на две группы. Какой гриб из первой группы на самом деле относится ко второй? Впишите название этого гриба (без орфографических ошибок) в поле для ответа.

Группа 1:	Группа 2:
груздь	сыроежка
маслёнок	бледная поганка
подберезовик	мухомор
моховик	вешенка
желчный гриб (горчак)	шампиньон

Ответ: груздь

37. Задача 37

На этом рисунке одно из насекомых лишнее. Найдите его.

Впишите название этого насекомого (без орфографических ошибок) в поле для ответа.



Журчалка



Рыжий лесной муравей



Шершень



Пчела

Ответ: журчалка

7 класс. Вариант 3

1. Задача 1

Какой из данных грибов является ядовитым?

А



Б



В



Г



1	А;
2	Б;
3	В;
4	Г.

2. Задача 2

Азот из воздуха усваивают:

1	молочнокислые бактерии;
2	клубеньковые бактерии;
3	болезнетворные бактерии;
4	бактерии гниения.

3. Задача 3

Какое лекарство получают из грибов?

1	аспирин;
2	анальгин;
3	валидол;
4	пенициллин.

4. Задача 4

Какой из объектов не является лишайником?

А



Б



В



Г



1	А;
2	Б;
3	В;
4	Г.

5. Задача 5

Какой тип таллома у данного лишайника?



1	накипный;
2	листоватый;
3	чешуйчатый;
4	кустистый.

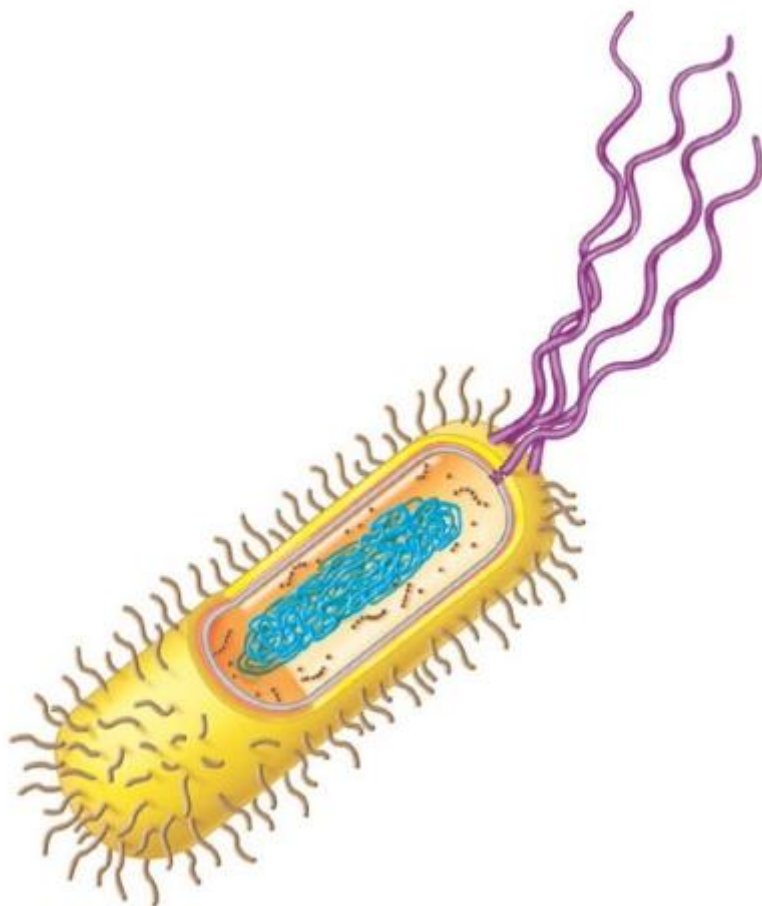
6. Задача 6

Плод стручок характерен для семейства:

1	бобовые;
2	пасленовые;
3	крестоцветные;
4	сложноцветные.

7. Задача 7

На рисунке:



1	животная клетка;
2	растительная клетка;
3	бактериальная клетка;
4	вирус.

8. Задача 8

Какое растение нужно удалить из представленной группы?



1	А;
2	Б;
3	В;
4	Г.

9. Задача 9

Что на рисунке обозначено цифрой 1?



1	корневые отпрыски;
2	придаточные корни;
3	столоны;
4	корневища.

10. Задача 10

На каком рисунке изображен представитель семейства Лилейных?



1	А;
2	Б;
3	В;
4	Г.

11. Задача 11

К двусторонне-симметричным животным относятся:

1	плоские черви;
2	амебы;
3	инфузории;
4	кишечнополостные.

12. Задача 12

Органы дыхания у насекомых:

1	трахеи;
2	только легочные мешки;
3	легочные мешки и трахеи;
4	дышат всей поверхностью тела.

13. Задача 13

Ленточные черви размножаются половым путем:

1	в основном в неблагоприятных условиях;
2	в основном в благоприятных условиях;
3	всегда;
4	никогда.

14. Задача 14

Стадия медузы преобладает:

1	у кораллов;
2	у сцифоидных;
3	у гидроидных;
4	у всех кишечнополостных.

15. Задача 15

Личинки каких моллюсков паразитируют на рыбах?

1	двустворчатых;
2	брюхоногих;
3	головоногих.

16. Задача 16

Из какого зародышевого листка формируются мышцы кольчатых червей?

1	из эктодермы;
2	из энтодермы;
3	из мезодермы;
4	у червей нет мышц.

17. Задача 17

Антенны есть у:

1	ракообразных и паукообразных;
2	моллюсков и паукообразных;
3	насекомых и моллюсков;
4	насекомых и ракообразных.

18. Задача 18

Кто является окончательным хозяином бычьего цепня?

1	человек;
2	корова;
3	малый прудовик;
4	коза;
5	цикл развития происходит без смены хозяев.

19. Задача 19

Реактивный способ движения характерен для:

1	циклопов и дафний;
2	кальмаров и медуз;
3	планарий и пескожилов;

4	мидий и гидр.
---	---------------

20. Задача 20

Кровеносная система у плоских червей:

1	замкнутая;
2	незамкнутая;
3	отсутствует.

21. Задача 21

Мотыль - это:

1	небольшие рачки;
2	кольчатые черви;
3	маленькие гидры;
4	круглые черви;
5	личинки комаров.

22. Задача 22

Как выводятся у круглых червей непереваренные остатки пищи?

1	через порошицу;
2	через рот;
3	через анальное отверстие;
4	через выделительные трубочки;
5	возможны все предложенные варианты.

23. Задача 23

Наиболее совершенные органы зрения имеют:

1	кальмар и каракатица;
2	слизень и дафния;
3	сцифоидная медуза и пиявка;
4	беззубка и виноградная улитка.

24. Задача 24

Какие органы не повторяются в каждом членике тела дождевого червя?

1	органы выделения;
2	органы размножения;
3	кольцевой кровеносный сосуд;
4	нервный узел;
5	мышцы.

25. Задача 25

Морские уточки и морские желуди – это:



1	моллюски;
2	плоские черви;
3	кишечнополостные;
4	ракообразные.

26. Задача 26

Установите порядок водорослей по увеличению их размеров:

- А) вольвокс;
- Б) ламинария;
- В) ульва;
- Г) хлорелла.

Ответ запишите в виде последовательности цифр и букв (без пробелов и тире).

Пример:

1Б2В3Г4А

Ответ: 1Г2А3В4Б; Г1А2В3Б4; А2Б4В3Г1; 2А4Б3В1Г; ГАВБ

27. Задача 27

Распределите перечисленных моллюсков по систематическим группам

Каждому номеру моллюска должна соответствовать буква, обозначающая систематическую группу. Ответ запишите в виде последовательности цифр и букв (без пробелов и тире).

Пример:

1В2В3Б4А

- 1 - прудовик; А - двустворчатые;
- 2 - устрица; Б - брюхоногие;
- 3 - слизень; В - головоногие.
- 4 - каракатица.

Ответ: 1Б2А3Б4В

28. Задача 28

Распределите перечисленных насекомых по типам развития.

Каждому номеру насекомого должна соответствовать буква, обозначающая тип развития. Ответ запишите в виде последовательности цифр и букв (без пробелов и тире).

Пример:

1А2Б3Б4Б5Б

- 1 - муравей; А - неполное превращение;
- 2 - тля; Б - полное превращение.
- 3 - кузнечик;

4 - божья коровка;

5 - водомерка.

Ответ: 1Б2А3А4Б5А

29. Задача 29

На рисунке изображена водоросль фукус.



1	да;
2	нет;
3	не знаю.

30. Задача 30

Бесцветные части растений лишены пластид в клетках.

1	да;
2	нет;
3	не знаю.

31. Задача 31

Формирование в ходе эволюции приспособлений цветка бобовых к опылению чешуекрылыми – одна из причин широчайшего распространения представителей этого семейства на Земле.

1	да;
2	нет;
3	не знаю.

32. Задача 32

У аскариды есть пищеварительная система.

1	да;
2	нет;
3	не знаю.

33. Задача 33

У дождевого червя первичная полость тела.

1	да;
2	нет;
3	не знаю.

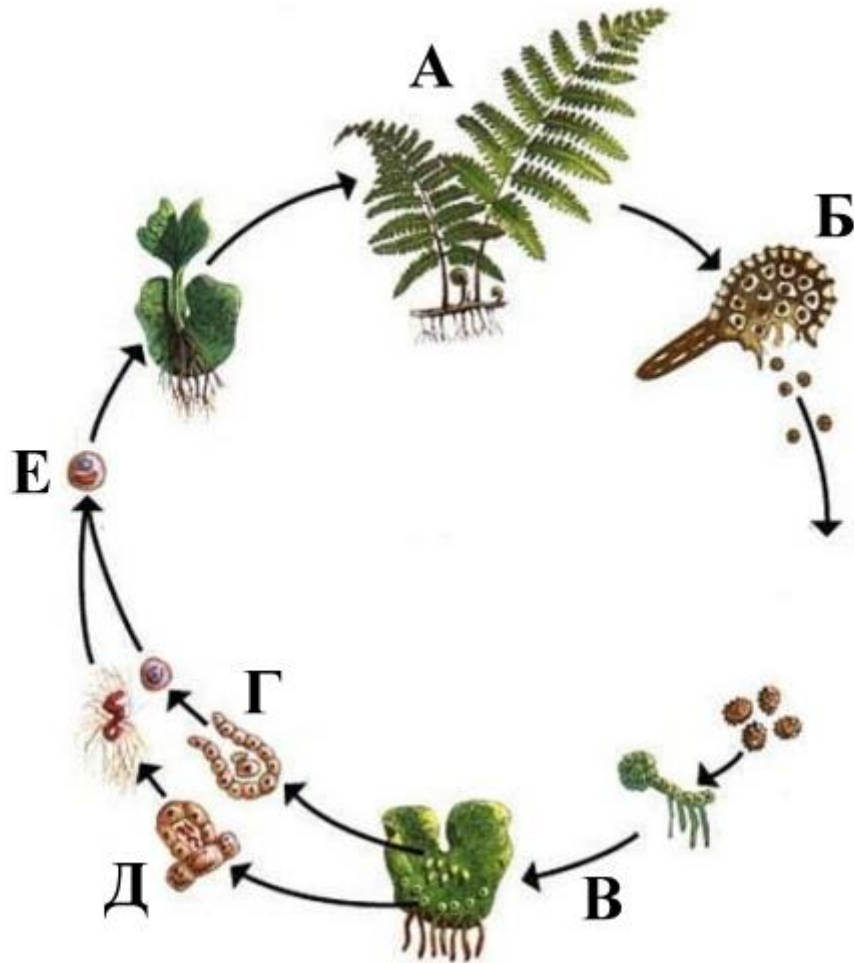
34. Задача 34

Бывает ли у простейших внутренний скелет?

1	да;
2	нет;
3	не знаю.

35. Задача 35

Какие из обозначенных структур принадлежат гаметофиту?



1	А;
2	Б;
3	В;
4	Г;
5	Д;
6	Е;

36. Задача 36

Даны несколько грибов, разделенных на две группы. Какой гриб из первой группы на самом деле относится ко второй? Впишите название этого гриба (без орфографических ошибок) в поле для ответа.

Группа 1:	Группа 2:
вешенка	белый гриб
шампиньон	маслёнок
сыроежка	подберёзовик
подосиновик	моховик
мухомор	желчный гриб (горчак)

Ответ: подосиновик

37. Задача 37

На этом рисунке одно из насекомых лишнее. Найдите его.

Впишите название этого насекомого (без орфографических ошибок) в поле для ответа.



Долгоножка болотная



Златоглазик



Муха-львинка



Стекланница

Ответ: стеклянница