

5 класс 1 вариант

1. Задача 1*

К какому царству относится организм, обозначенный на рисунке жёлтой стрелкой?



1	<input type="radio"/>	Бактерии
2	<input type="radio"/>	Грибы
3	<input type="radio"/>	Растения
4	<input type="radio"/>	Животные

2. Задача 2

Примерами явлений природы являются:

1	<input type="radio"/>	тайфун, северное сияние, кипение воды
2	<input type="radio"/>	таяние льда, движение автомобиля, цунами
3	<input type="radio"/>	рассвет, закат, строительство здания
4	<input type="radio"/>	полёт самолёта, ветер, дождь
5	<input type="radio"/>	шаровая молния, ледяной дождь, взрыв бомбы
6	<input type="radio"/>	ничего из вышперечисленного

3. Задача 3*

Плоды какого из этих растений иногда употребляют в пищу в зрелом виде?



1	<input type="radio"/>	Вороний глаз
2	<input type="radio"/>	Ландыш майский
3	<input type="radio"/>	Паслён чёрный
4	<input type="radio"/>	Жимолость татарская

4. Задача 4

Основной пищей землероек являются:

1	<input type="radio"/>	насекомые, их личинки, дождевые черви
2	<input type="radio"/>	корнеплоды и подземные части растений
3	<input type="radio"/>	мелкие птицы, грызуны, змеи
4	<input type="radio"/>	листья, стебли и древесина
5	<input type="radio"/>	грибы орехи и другие плоды

5. Задача 5*

Какой из объектов НЕ является лишайником?



1	<input type="radio"/>	А
2	<input type="radio"/>	Б
3	<input type="radio"/>	В
4	<input type="radio"/>	Г

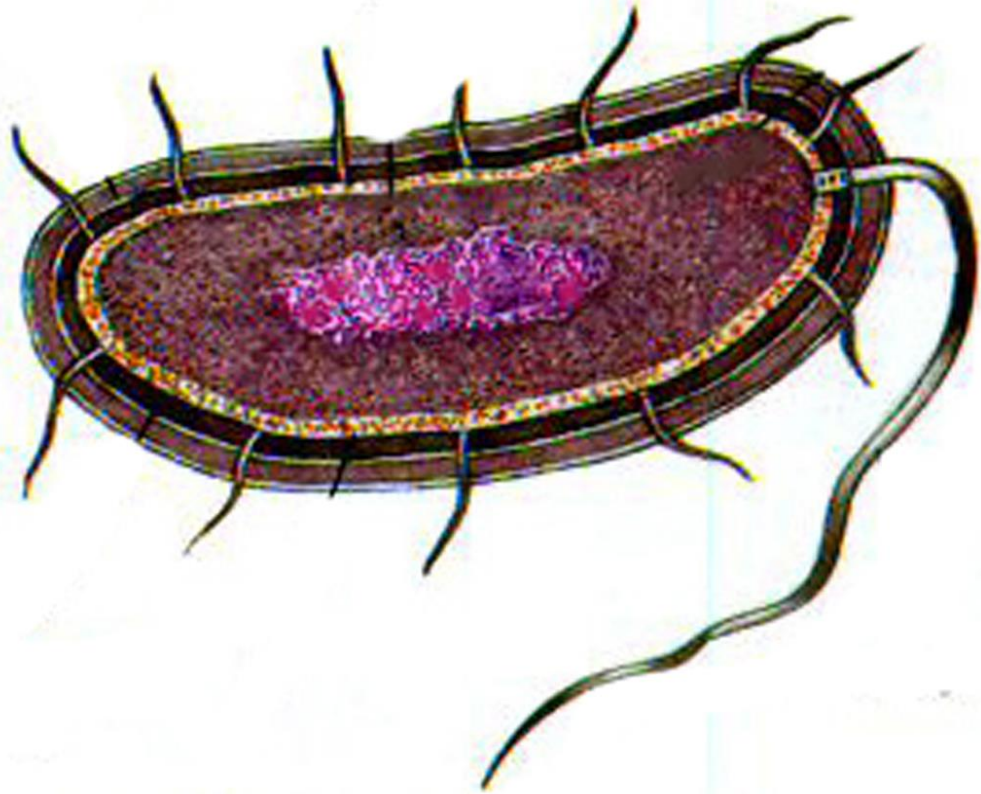
6. Задача 6

Где сосредоточены наибольшие запасы воды?

1	<input type="radio"/>	в атмосфере
2	<input type="radio"/>	в водах суши на её поверхности
3	<input type="radio"/>	в подземных водах
4	<input type="radio"/>	в Мировом океане
5	<input type="radio"/>	в клетках живых организмов

7. Задача 7*

Что изображено на рисунке?



1	<input type="radio"/>	животная клетка
2	<input type="radio"/>	растительная клетка
3	<input type="radio"/>	бактериальная клетка
4	<input type="radio"/>	вирус

8. Задача 8*

Какой из данных грибов на ранней стадии развития является съедобным?



1	<input type="radio"/>	Склеродерма оранжевая
2	<input type="radio"/>	Дождевик жемчужный
3	<input type="radio"/>	Говорушка беловатая
4	<input type="radio"/>	Гебелома клейкая

9. Задача 9

Благодаря крупным мертвым клеткам в листьях (гидроцитам) сфагнум:

1	<input type="radio"/>	фотосинтезирует
2	<input type="radio"/>	проводит питательные вещества
3	<input type="radio"/>	впитывает воду
4	<input type="radio"/>	вегетативно размножается

10. Задача 10*

Это одно из самых выносливых существ на нашей планете! Они выживают до десяти лет без воды, способны выжить при -271 градусах в жидком гелии и в кипятке, выдерживают в 1000 раз большую дозу радиации, чем человек, и даже уже побывали в открытом космосе... Как Вы думаете, к какому типу относится данное беспозвоночное животное?



1	<input type="radio"/>	Членистоногие
2	<input type="radio"/>	Моллюски
3	<input type="radio"/>	Тихоходки
4	<input type="radio"/>	Круглые черви

11. Задача 11

Какие из перечисленных организмов вступают во взаимовыгодное "сотрудничество" с деревьями?

1	<input type="radio"/>	трутовики
2	<input type="radio"/>	бактерии гниения
3	<input type="radio"/>	плесневые грибы
4	<input type="radio"/>	шляпочные грибы

12. Задача 12*

Какое животное попало сюда случайно с другого континента?



1	<input type="radio"/>	А
2	<input type="radio"/>	Б
3	<input type="radio"/>	В
4	<input type="radio"/>	Г
5	<input type="radio"/>	Д

13. Задача 13

Одним из свойств, отличающих живые организмы от неживых, является:

1	<input type="radio"/>	высокоупорядоченное строение
2	<input type="radio"/>	рост
3	<input type="radio"/>	размножение
4	<input type="radio"/>	получение энергии извне и использование ее для поддержания упорядоченности

14. Задача 14

Антарктида – суровый материк. К каким условиям пришлось приспосабливаться живущим там животным?

1	<input type="radio"/>	моржам к низким температурам
2	<input type="radio"/>	косаткам к сухости воздуха
3	<input type="radio"/>	пингвинам к сухости воздуха
4	<input type="radio"/>	медведям к низким температурам

15. Задача 15

У растений пустынь обычно недоразвиты:

1	<input type="radio"/>	стебли
2	<input type="radio"/>	корни
3	<input type="radio"/>	листья
4	<input type="radio"/>	цветки

16. Задача 16

Пингвины не умеют прыгать, они только ходят вперевалку?

1	<input type="radio"/>	да
2	<input type="radio"/>	нет
3	<input type="radio"/>	не знаю

17. Задача 17

У древних греков крокодил назывался «водяной лошадью»?

1	<input type="radio"/>	да
2	<input type="radio"/>	нет
3	<input type="radio"/>	не знаю

18. Задача 18

У каждого человека индивидуальный отпечаток языка?

1	<input type="radio"/>	да
2	<input type="radio"/>	нет
3	<input type="radio"/>	не знаю

19. Задача 19*

Среда обитания редкого Прыгунчика длинноухого, обитающего в лесах Бони-Додори в Кении медленно уничтожается. Так ли это?



1	<input type="radio"/>	да
2	<input type="radio"/>	нет
3	<input type="radio"/>	не знаю

20. Задача 20

Правда ли, что некоторые мхи можно оживить после 10 - 20 летнего хранения в гербарии?

1	<input type="radio"/>	да
2	<input type="radio"/>	нет
3	<input type="radio"/>	не знаю

21. Задача 21

Матросы Христофора Колумба были первыми европейцами, увидевшими это растение. Многие индейские племена обожествляли его, так как от него зависело их благополучие. Много мифов и легенд связано с этим растением. Мексиканцы называют это растение «тлаолли», что значит — тело. От индейцев европейцы узнали, как нужно обрабатывать поле под эту культуру. Она покорила пять континентов, став наряду с другими злаками кормилицей миллионов людей. Впишите название этого культурного растения (без орфографических ошибок) в поле ответа.

Ответ:

22. Задача 22*

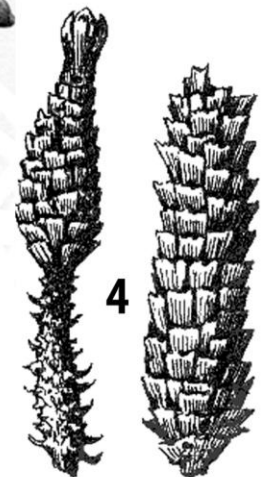
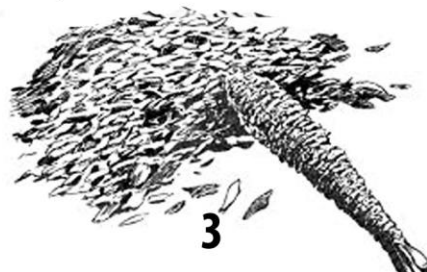
На рисунке изображены живые организмы. Каждый из них обозначен буквой. Составьте из этих организмов пищевую цепь. Ответ запишите в виде последовательности четырёх букв так, чтобы первая буква соответствовала организму, который должен быть в пищевой цепи первым, а последняя буква – организму, который должен быть в пищевой цепи последним. Впишите буквы в поле ответа без пробелов и знаков препинания. Например: БГВА



Ответ:

23. Задача 23*

Определите, какому из этих животных (обозначены буквами) принадлежит какая из «зимних столовых» (обозначены цифрами)? Ответ запишите из букв и соответствующих им цифр, например: А4Б3В2Г1.



Ответ:

5 класс. 2 вариант

1. Задача 1*

К какому царству относится организм, обозначенный на рисунке жёлтыми стрелками?



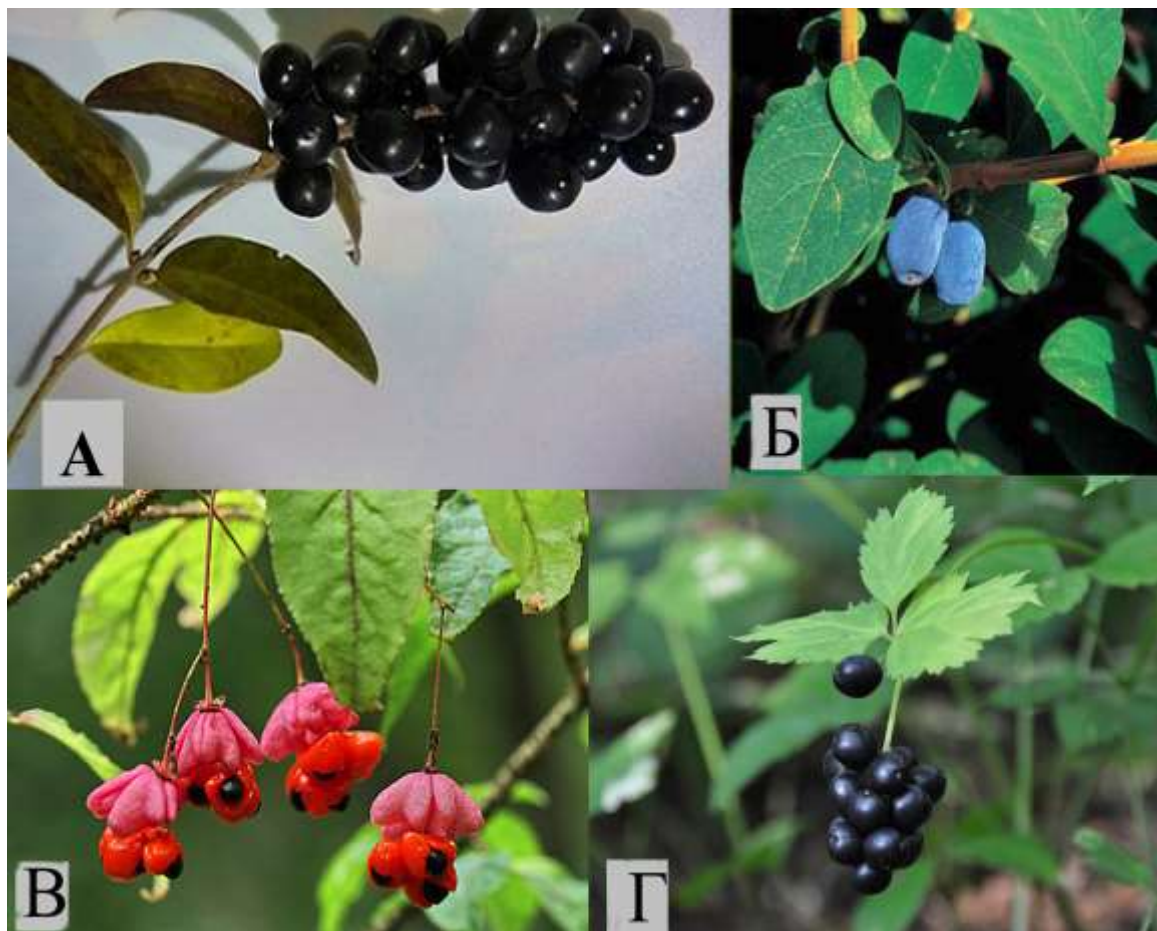
1	<input type="radio"/>	Бактерии
2	<input type="radio"/>	Грибы
3	<input type="radio"/>	Растения
4	<input type="radio"/>	Животные

2. Задача 2

Биология относится к естественным наукам вместе с:

1	<input type="radio"/>	химией, физикой, математикой, историей;
2	<input type="radio"/>	физикой, химией, астрономией, физической географией;
3	<input type="radio"/>	физической географией, химией, физикой, математикой;
4	<input type="radio"/>	математикой, физикой, литературой, обществоведением;
5	<input type="radio"/>	культурной географией, психологией, религиоведением
6	<input type="radio"/>	педагогикой, психологией, историей, математикой.

3. Задача 3*



Плоды какого из этих растений можно употреблять в пищу?

1	<input type="radio"/>	А Бирючина обыкновенная
2	<input type="radio"/>	Б Жимолость голубая
3	<input type="radio"/>	В Бересклет бородавчатый
4	<input type="radio"/>	Г Воронец колосистый

4. Задача 4*

Основной пищей ломких веретениц являются:

1	<input type="radio"/>	птицы, грызуны, змеи
2	<input type="radio"/>	корнеплоды и подземные части растений
3	<input type="radio"/>	дождевые черви, слизни, гусеницы
4	<input type="radio"/>	листья, стебли и древесина
5	<input type="radio"/>	грибы, орехи и другие плоды

5. Задача 5*

Какой из этих объектов не относится к отделу моховидных?



1	<input type="radio"/>	А – Риччиокарпус плавающий
2	<input type="radio"/>	Б - Кукушкин лён
3	<input type="radio"/>	В – Кладония столбчатая
4	<input type="radio"/>	Г – Риччия плавающая

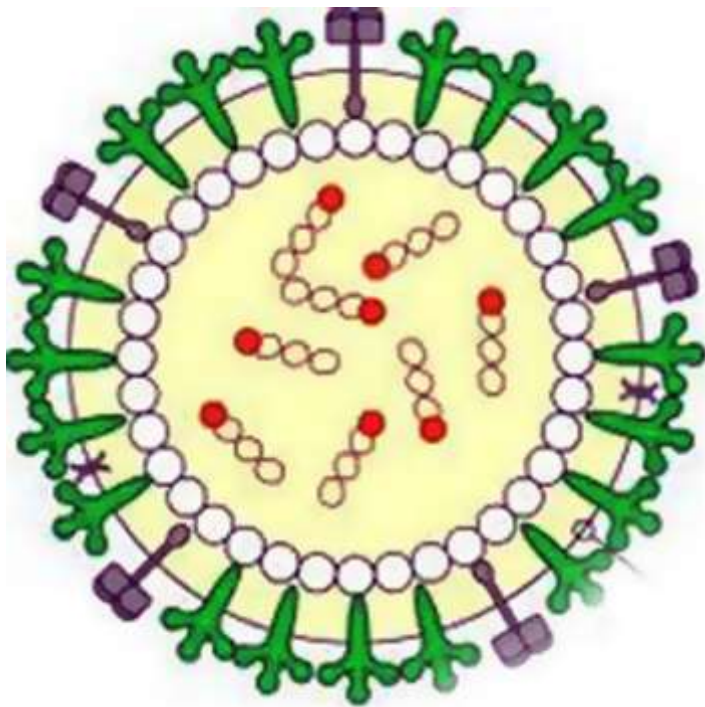
6. Задача 6

Наибольшее количество пресной воды на Земле сосредоточено в:

1	<input type="radio"/>	ледниках
2	<input type="radio"/>	реках
3	<input type="radio"/>	озерах
4	<input type="radio"/>	болотах
5	<input type="radio"/>	живых организмах

7. Задача 7*

Что изображено на рисунке?



1	<input type="radio"/>	животная клетка
2	<input type="radio"/>	растительная клетка
3	<input type="radio"/>	бактериальная клетка
4	<input type="radio"/>	вирус

8. Задача 8*

Какой из данных грибов является несъедобным?



1	<input type="radio"/>	А Хреновый гриб;
2	<input type="radio"/>	Б Зонтик пёстрый;
3	<input type="radio"/>	В Вороночник рожковидный;
4	<input type="radio"/>	Г Цезарский гриб.

9. Задача 9

В чём заключается сходство кукушкина льна и сфагнума?

1	<input type="radio"/>	есть ризоиды;
2	<input type="radio"/>	есть листья и стебли;
3	<input type="radio"/>	есть корни;
4	<input type="radio"/>	есть цветки.

10. Задача 10*

Приглядитесь внимательно к изображению на фотографии: что это?



1	<input type="radio"/>	плюмаж
2	<input type="radio"/>	иглокожее
3	<input type="radio"/>	коралловый полип
4	<input type="radio"/>	красные водоросли

11. Задача 11

Энергия солнечного света преобразуется в химическую энергию в клетках:

1	<input type="radio"/>	зелёных растений
2	<input type="radio"/>	бактерий
3	<input type="radio"/>	растений–паразитов
4	<input type="radio"/>	грибов

12. Задача 12*

Какое животное попало сюда случайно?



1	<input type="radio"/>	А
2	<input type="radio"/>	Б
3	<input type="radio"/>	В
4	<input type="radio"/>	Г
5	<input type="radio"/>	Д

13. Задача 13

Обязательная часть живой клетки – цитоплазма, это:

1	<input type="radio"/>	водный раствор минеральных веществ и ядро
2	<input type="radio"/>	раствор минеральных и органических веществ клетки без ядра и вакуоли
3	<input type="radio"/>	внутреннее содержимое ядра
4	<input type="radio"/>	раствор органических соединений, окружённый мембраной

14. Задача 14

К царству бактерий нельзя отнести:

1	<input type="radio"/>	кишечную палочку
2	<input type="radio"/>	туберкулёзную палочку
3	<input type="radio"/>	спорынью
4	<input type="radio"/>	холерный вибрион

15. Задача 15

У свободно плавающих в толще воды или у её поверхности растений обычно недоразвиты:

1	<input type="radio"/>	корни
2	<input type="radio"/>	стебли
3	<input type="radio"/>	листья
4	<input type="radio"/>	цветки

16. Задача 16

Сороконожка и тарантул являются ядовитыми для человека насекомыми?

1	<input type="radio"/>	да
2	<input type="radio"/>	нет
3	<input type="radio"/>	не знаю

17. Задача 17

Большинство насекомых – вредители?

1	<input type="radio"/>	да
2	<input type="radio"/>	нет
3	<input type="radio"/>	не знаю

18. Задача 18

Правда ли, что в теле здорового человека обитает 10 000 видов бактерий?

1	<input type="radio"/>	да
2	<input type="radio"/>	нет
3	<input type="radio"/>	не знаю

19. Задача 19*

На фотографии Мякотелая черепаха Свайно (Индокитай). Правда ли, что в мире осталось всего лишь четыре особи этих черепах и все они живут в неволе?



1	<input type="radio"/>	да
2	<input type="radio"/>	нет
3	<input type="radio"/>	не знаю

20. Задача 20

Правда ли, что лишайники, мхи, карликовые деревья характерны для травянистых равнин?

1	<input type="radio"/>	да
2	<input type="radio"/>	нет
3	<input type="radio"/>	не знаю

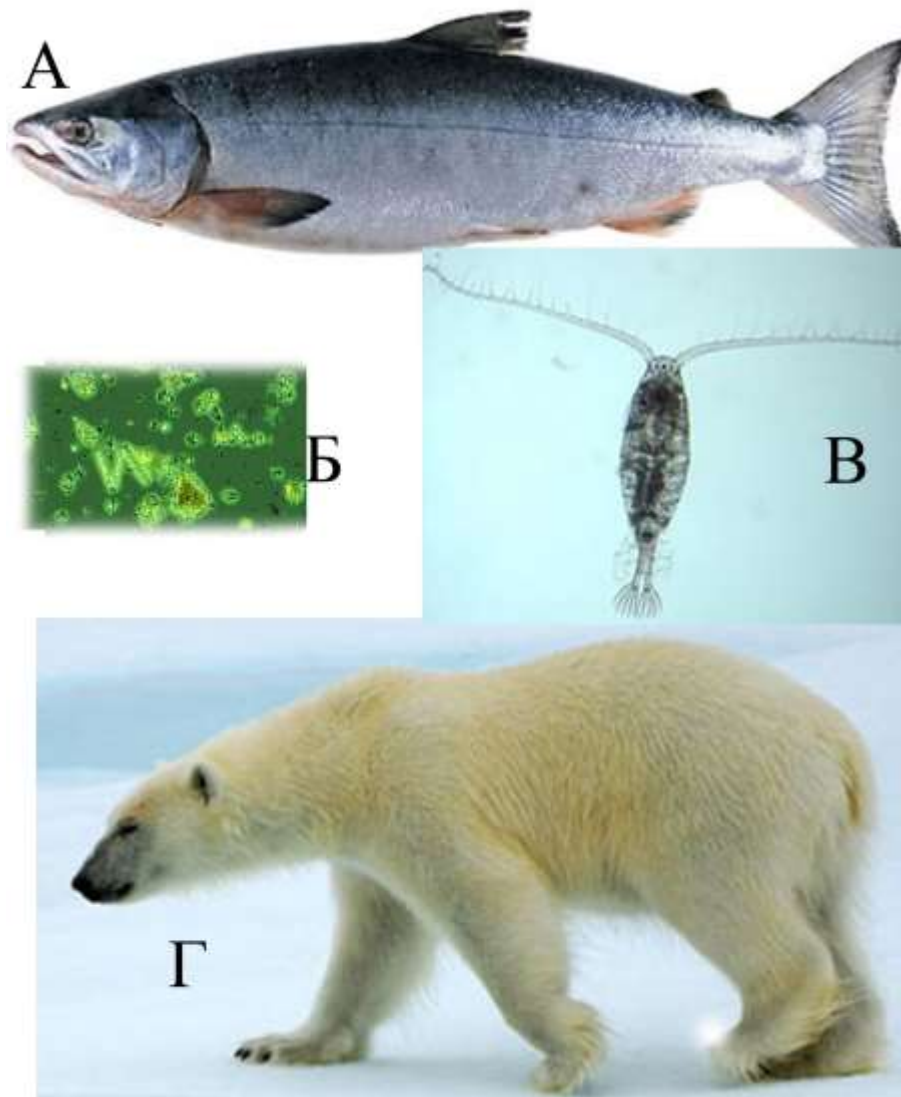
21. Задача 21

В древние и средние века это растение играло в питании людей ту же роль, которую сейчас играет картофель. Интересно, что в Древней Греции эта культура по значению стояла на третьем месте после хлебных злаков и винограда. Впишите название этого культурного растения (без орфографических ошибок) в поле ответа.

Ответ:

22. Задача 22*

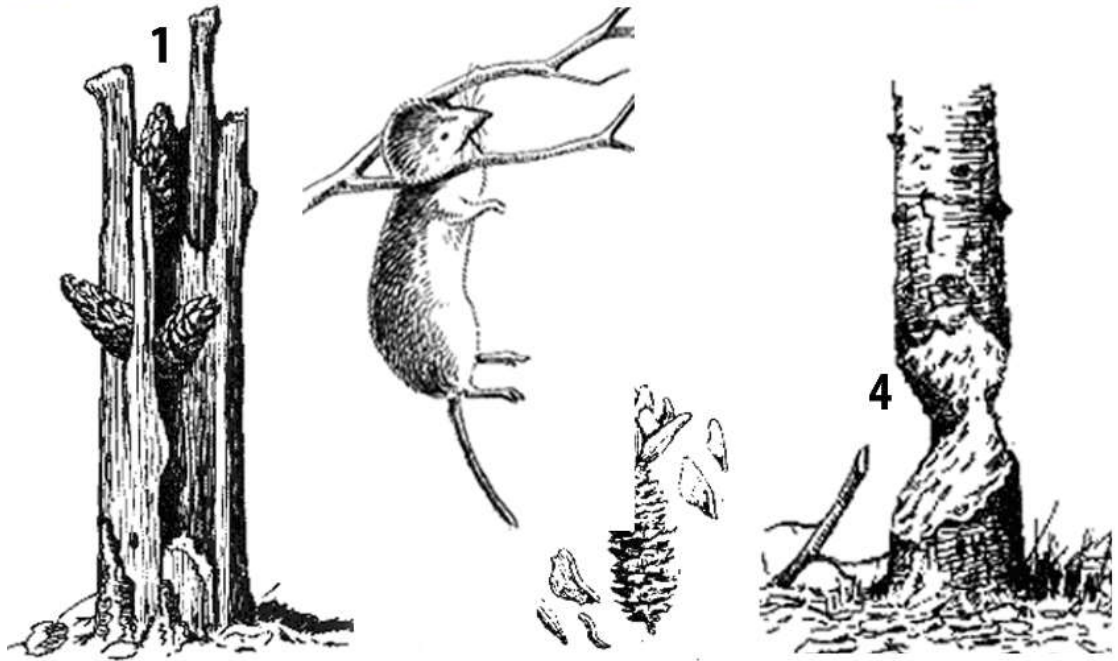
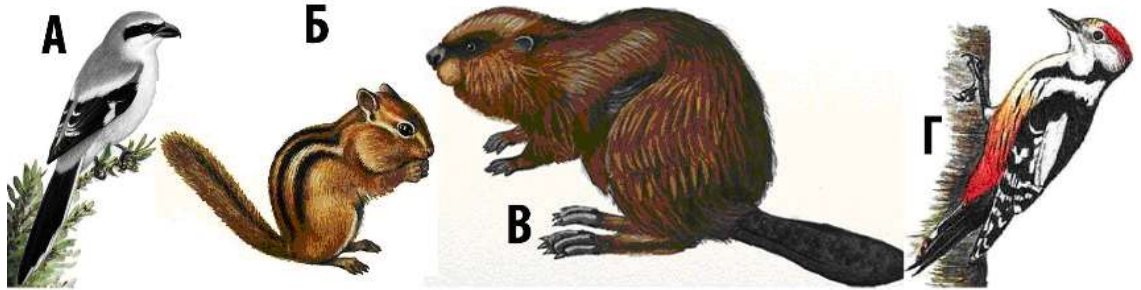
На рисунке изображены живые организмы. Каждый из них обозначен буквой. Составьте из этих организмов пищевую цепь. Ответ запишите в виде последовательности четырех букв так, чтобы первая буква соответствовала организму, который должен быть в пищевой цепи первым, а последняя буква – организму, который должен быть в пищевой цепи последним. Впишите буквы в поле ответа без пробелов и знаков препинания. Например: БГВА.



Ответ:

23. Задача 23*

Определите, каким животным и птицам (буквенное обозначение) принадлежат какие «столы» (цифровые обозначения). Ответ запишите в виде букв и соответствующих им цифр. Например: А4Б3В1Г2.



Ответ: