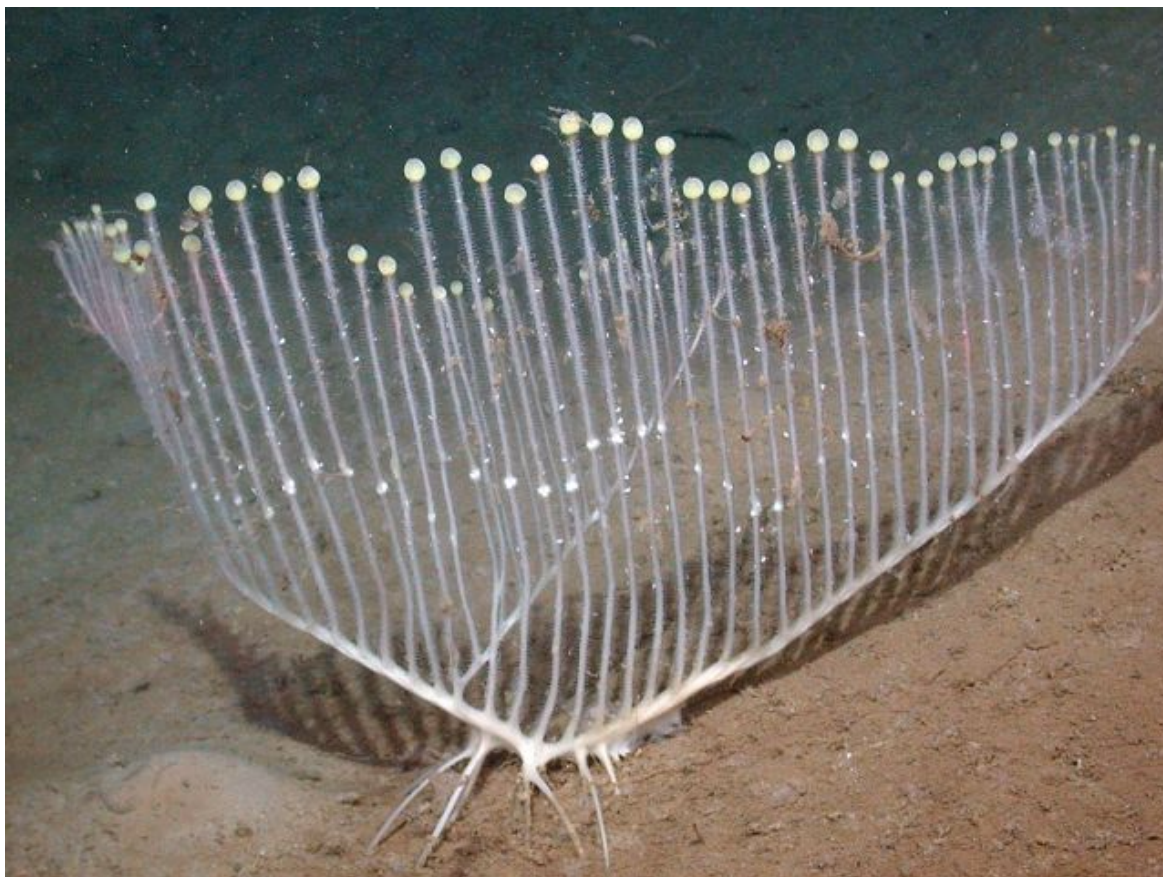


5 КЛАСС – вариант 1

ЗАДАНИЕ № 1



К какому царству относится организм на фотографии?

1. Бактерии;
2. Грибы;
3. Растения;
4. Животные.

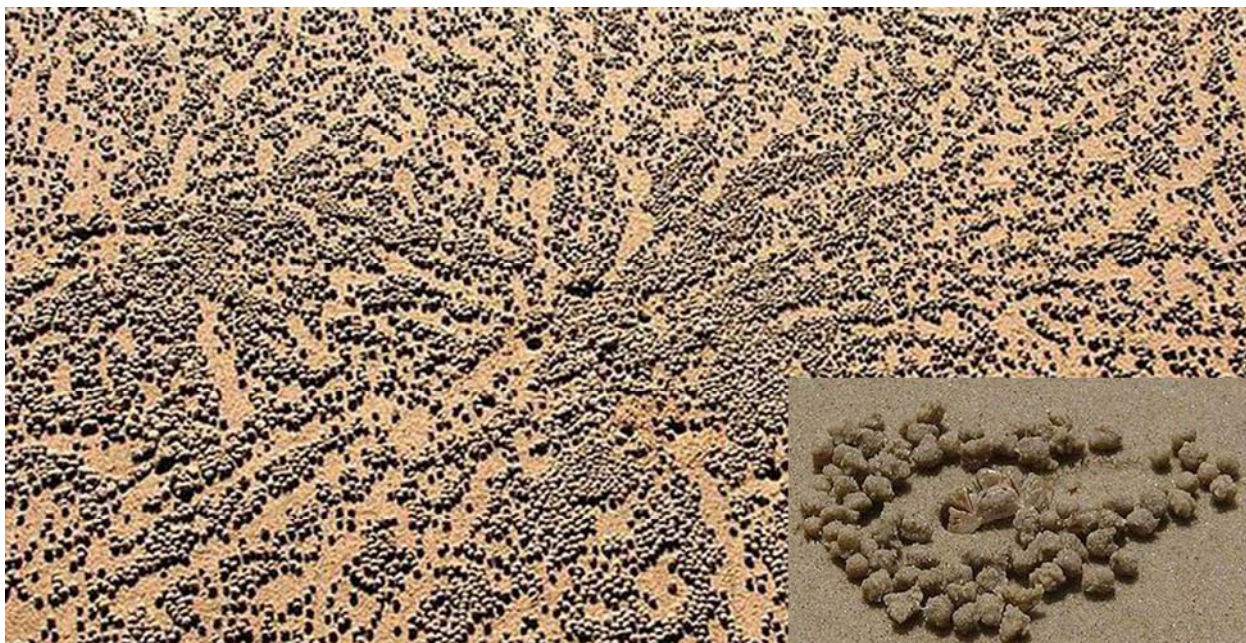
ЗАДАНИЕ № 2

1. Биология изучает:

- 1) вещества
- 2) земную поверхность
- 3) явления природы
- 4) живую природу

ЗАДАНИЕ № 3

Как Вы думаете, что изображено на фотографиях?



1. Следы крабов
2. Шарики ртути
3. Стадо баранов с большой высоты
4. Маковая присыпка бублика

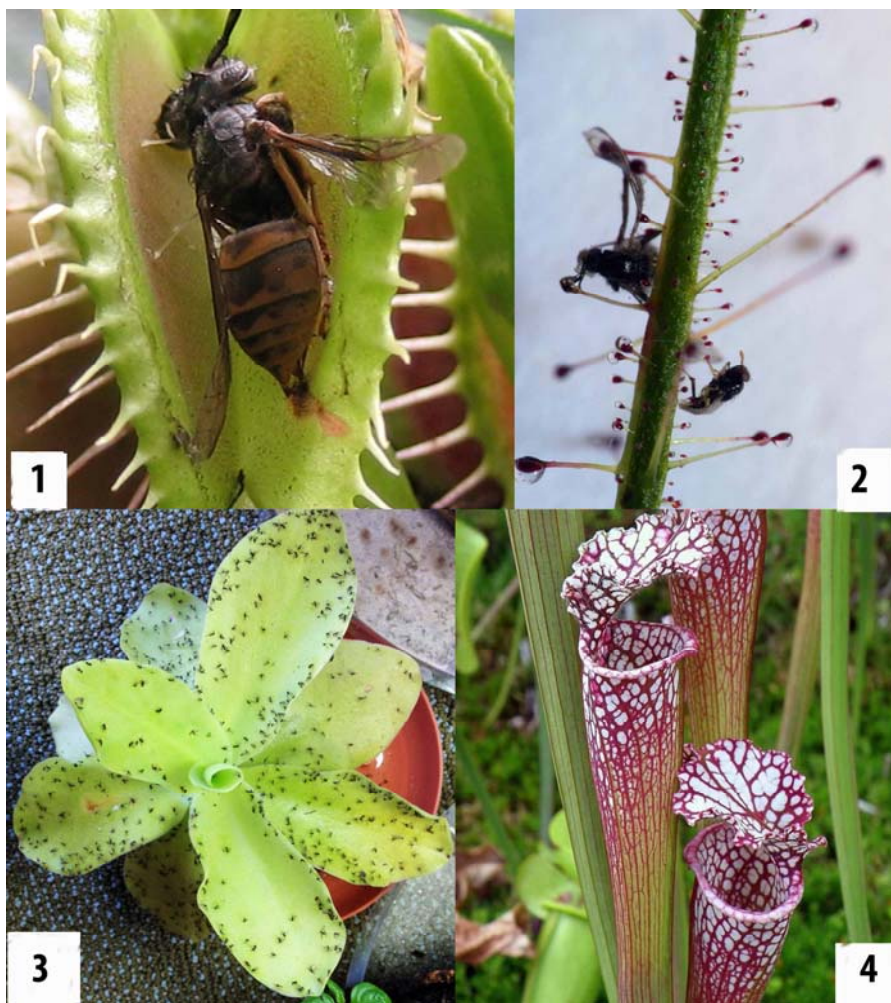
ЗАДАНИЕ № 4

Какое из перечисленных травянистых растений многолетнее?

1. кориандр
2. пшеница
3. капуста
4. соя
5. горчица
6. мята

ЗАДАНИЕ № 5

Какой из объектов лишний?



Какой из объектов здесь лишний?

1. Венерина мухоловка
2. Роридула
3. Жирянка
4. Саррацения

ЗАДАНИЕ № 6

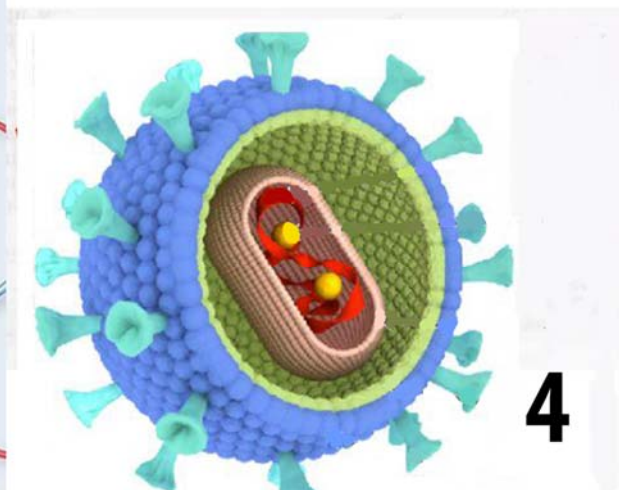
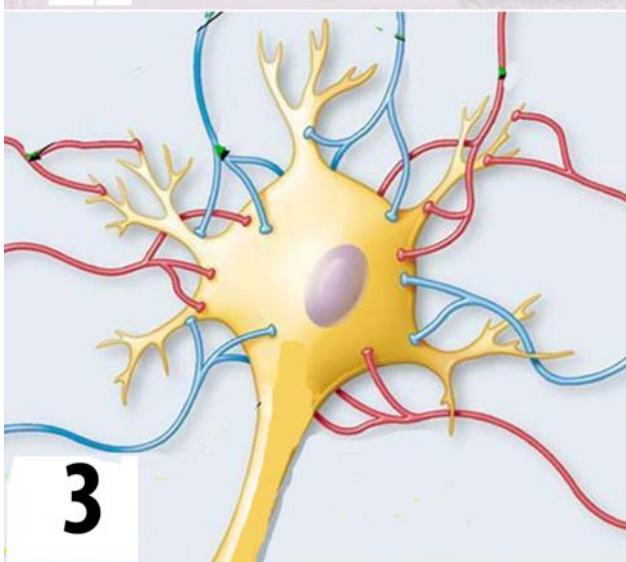
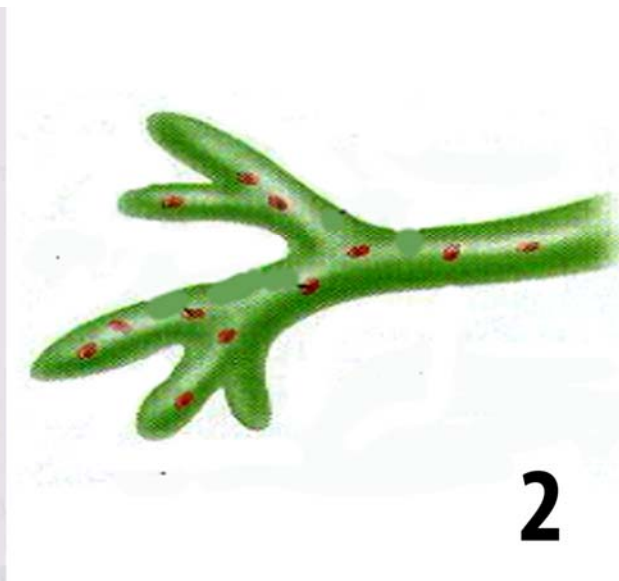
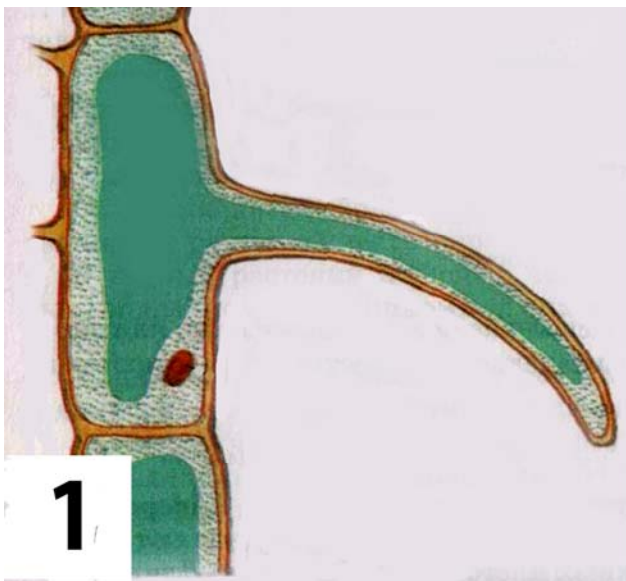
Рассмотри внимательно рисунок. Определи, что на нем изображено?



1. Летящая утка;
2. Самка жука пилильщика;
3. Цветок орхидеи;
4. Вымысел художника.

ЗАДАНИЕ № 7

Какое изображение здесь лишнее?



1. Корневой волосок
2. Гифы гриба
3. Нейрон
4. вирус

ЗАДАНИЕ № 8

Чем питается полосатый гороховый слоник?



1. Мелкими бананами
2. Листьями растений
3. Семенами гороха
4. Плодами арбуза

ЗАДАНИЕ № 9

Каких животных в Австралии в два раза больше, чем людей?

1. Кроликов;
2. Кенгуру;
3. Коал;
4. Утконосов.

ЗАДАНИЕ № 10

Одним из самых странных животных нашей планеты по праву считают «Живые камни». Хотя они чрезвычайно примитивные и почти полностью неподвижны, эти похожие на камень создания фактически, животные. *Pyurachilensis* - одно из наиболее причудливых существ, которое опровергает популярную мудрость, что Вы не можете получить «кровь из камня». Существо выглядит, как древняя скала, но внутри является яркой, красной плотью. Эти южноамериканские животные являются популярным деликатесом в Перу и Чили, где их называют еще «морские помидоры».



Как Вы думаете, к какому типу относится данное животное?

1. – тип Членистоногие;
2. – тип Моллюски;
3. – тип Хордовые;
4. – тип Круглые черви.

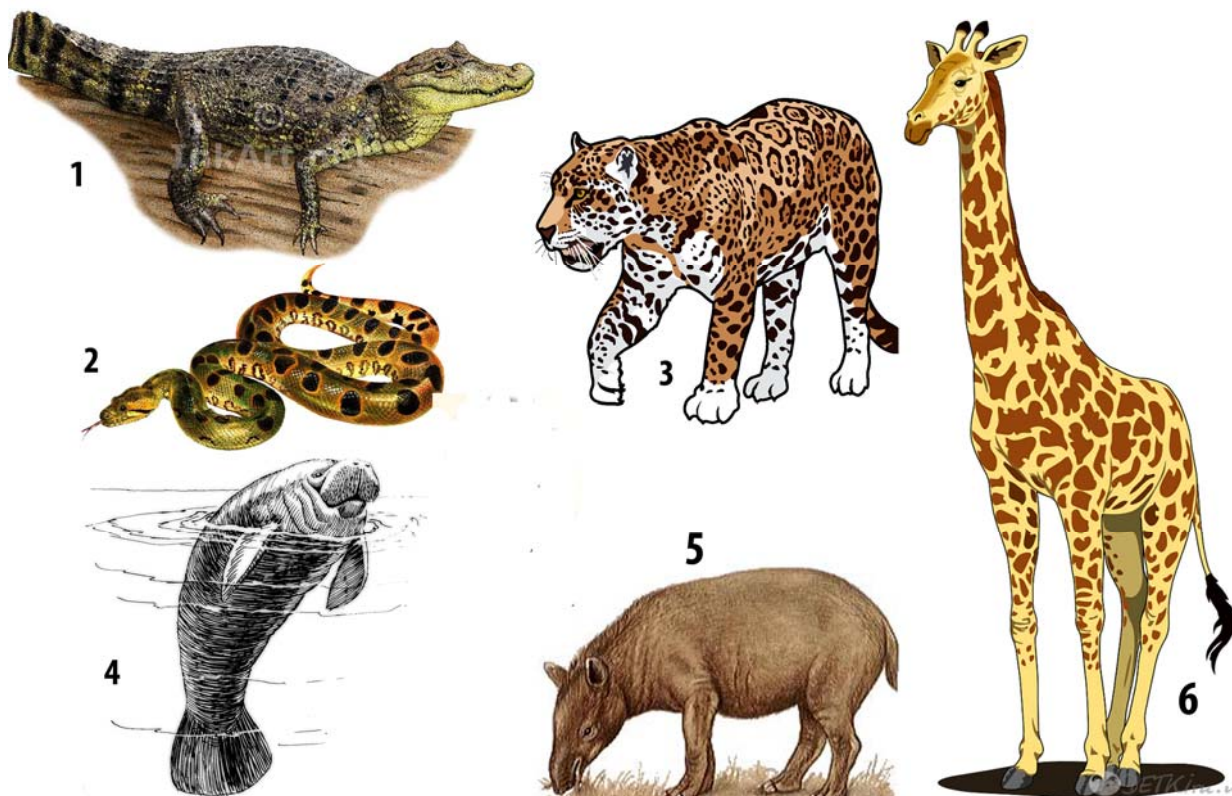
ЗАДАНИЕ № 11

Какое физическое образование отделяет внутреннюю область Солнечной системы от внешней?

1. Расстояние
2. Пояс астероидов
3. Размер
4. Состав

ЗАДАНИЕ № 12

Какое животное здесь лишнее?



1. Кайман
2. Анаконда
3. Ягуар
4. Ламантин
5. Тапир
6. Жираф

ЗАДАНИЕ № 13

Самое крупное насекомое Африки — это...

1. Жук-геркулес
2. Жук-слон
3. Жук-голиаф
4. Жук-носорог

ЗАДАНИЕ № 14

Перед Вами образцы искусства Древнего Египта, определите какой вывод не явствует из увиденного?



1. собака в Египте была символом божества
2. собаки жили с человеком под одной крышей за несколько тысячелетий до нашей эры
3. у всех собак были клички
4. у египтян существовало несколько пород собак
5. у собак были ошейники и водили их на поводке
6. собаки сопровождали человека на охоте

ЗАДАНИЕ № 15

Что иллюстрирует опыт, результаты которого изображены на рисунке:

- 1) наличие у растений корневого давления
- 2) наличие у растений процесса транспирации
- 3) необходимость воды в жизни растений
- 4) нисходящий ток воды и органических веществ



ЗАДАНИЕ № 16

Правда ли, что люпин многолистный (*Lupinus polyphyllus*) признан инвазивным (искусственно занесенным человеком и опасным для местной флоры) для Новой Зеландии видом? Во многих странах существуют ограничения на его высев.

1. Да;
2. Нет;
3. Не знаю.

ЗАДАНИЕ № 17



Правильно ли поверье, что прикосновение к жабе - причина появления бородавок?

1. Да;
2. Нет;
3. Не знаю,

ЗАДАНИЕ № 18

Правильно ли убеждение, что яркий красный цвет раздражает быков?



1. Да;
2. Нет;
3. Не знаю.

ЗАДАНИЕ № 19

Согласны ли Вы с тем, что не стоит употреблять в пищу семена вишни, абрикосов и персиков, которые многие люди раскалывают, чтобы съесть содержимое, так как содержание синильной кислоты в них крайне высоко?



1. Да;
2. Нет;
3. Не знаю.

ЗАДАНИЕ № 20

Почему-то многие считают, что змеи жалят своим острым раздвоенным на конце «жалом». Иногда даже в серьезных изданиях пишут: «ужалила змея». Вы с этим согласны?



1. Да;
2. Нет;
3. Не знаю.

ЗАДАНИЕ № 21

Назовите лакомство, созревающее на хорошо известном растении родом из Мексики. Научное название рода *Theobroma* (θεόβρομα — пища богов) было дано Карлом Линнеем. Из семян этого растения можно получить масло. Видовой эпитет, как и название лакомства, имеют ацтекское происхождение: искажённое название семян этого растения — *kakahuatl*. Ацтеки же позаимствовали это слово из языка майя, а те, возможно, у ольмеков.

Впишите русское название лакомства (без орфографических ошибок) в поле ответа.

ЗАДАНИЕ № 22

К названиям растений в левой колонке таблицы подберите синонимы из правой колонки:

1. Чилим	А. мамонтово дерево
2. Секвойядендрон	Б. тополь дрожащий
3. Осина	В. дудник
4. Лещина	Г. кедр сибирский
5. Сосна сибирская	Д. водяной орех
6. Дягиль	Е. орешник

Ответ запишите в виде последовательности цифр и букв по порядку расположения видов (цифр) в таблице, например: 1Е2Д3Г4В5Б6А. Иной ввод ответа при проверке компьютером будет засчитан как неверный.

ЗАДАНИЕ № 23

400 кг бытового мусора за год оставляет каждый житель России. А знаете ли Вы, сколько времени требуется для естественного разложения отходов?

№ п/п	ВРЕМЯ необходимое для разложения	ВИД БЫТОВОГО МУСОРА	
1	1-2 недели	 <p>А кирпич</p>	<p>Д старые ботинки</p> 
2	1-5 лет	 <p>Б автомобильные покрышки</p>	 <p>Е ветошь</p>
3	10 лет	 <p>В стекло</p>	 <p>Ж пищевые отходы</p>
4	40-50 лет	 <p>Г жестяные банки</p>	 <p>З алюминиевые банки</p>
5	100 лет	 <p>Г жестяные банки</p>	 <p>З алюминиевые банки</p>
6	500 лет	 <p>Г жестяные банки</p>	 <p>З алюминиевые банки</p>
7	1000 лет	 <p>Г жестяные банки</p>	 <p>З алюминиевые банки</p>
8	1000000 лет	 <p>Г жестяные банки</p>	 <p>З алюминиевые банки</p>

Свой ответ составьте с помощью **буквенной метки** фотографии и соответствующим ей сроком разложения, отмеченным **цифрой №п/п**. Ответ

упорядочите по буквам (по алфавиту). Например, **АЗБ4В2Г1Д5Е2Ж8З6**. Иной ввод ответа при проверке компьютером будет засчитан как неверный.

5 КЛАСС – вариант 2

ЗАДАНИЕ № 1

К какому царству относится организм на фотографии?



1. Бактерия;
2. Гриб;
3. Растение;
4. Животное.

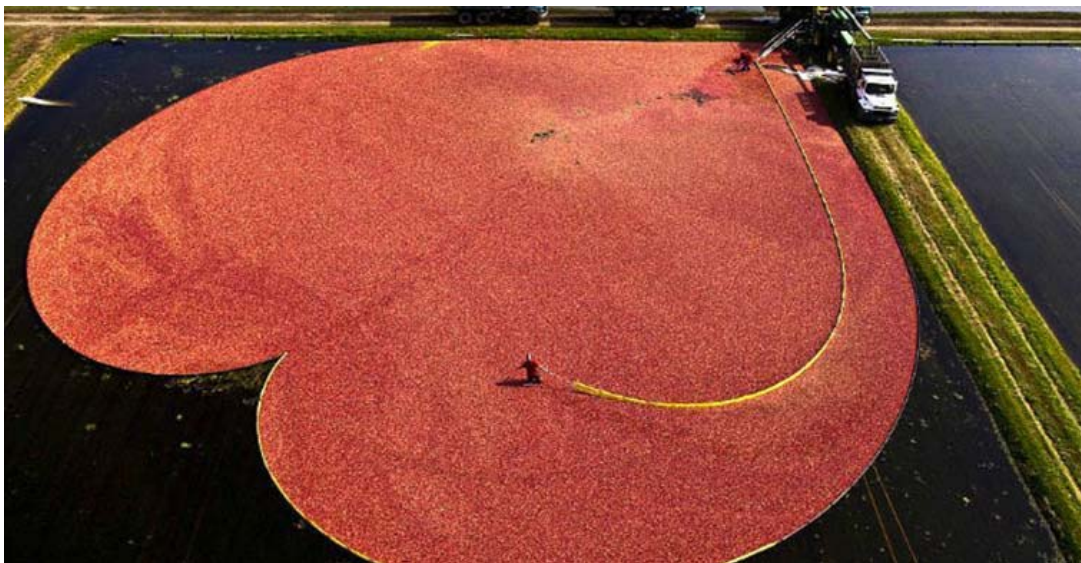
ЗАДАНИЕ № 2

Ботаника – это наука о:

1. Растениях и животных Земли;
2. Растениях и растительном покрове Земли;
3. Растениях, животных и человеке;
4. Экологии Земли.

ЗАДАНИЕ № 3

Что изображено на этой фотографии?



1. Валентинка
2. Промышленный сбор клюквы
3. Плантация кувшинок
4. Художественное оформление водоема

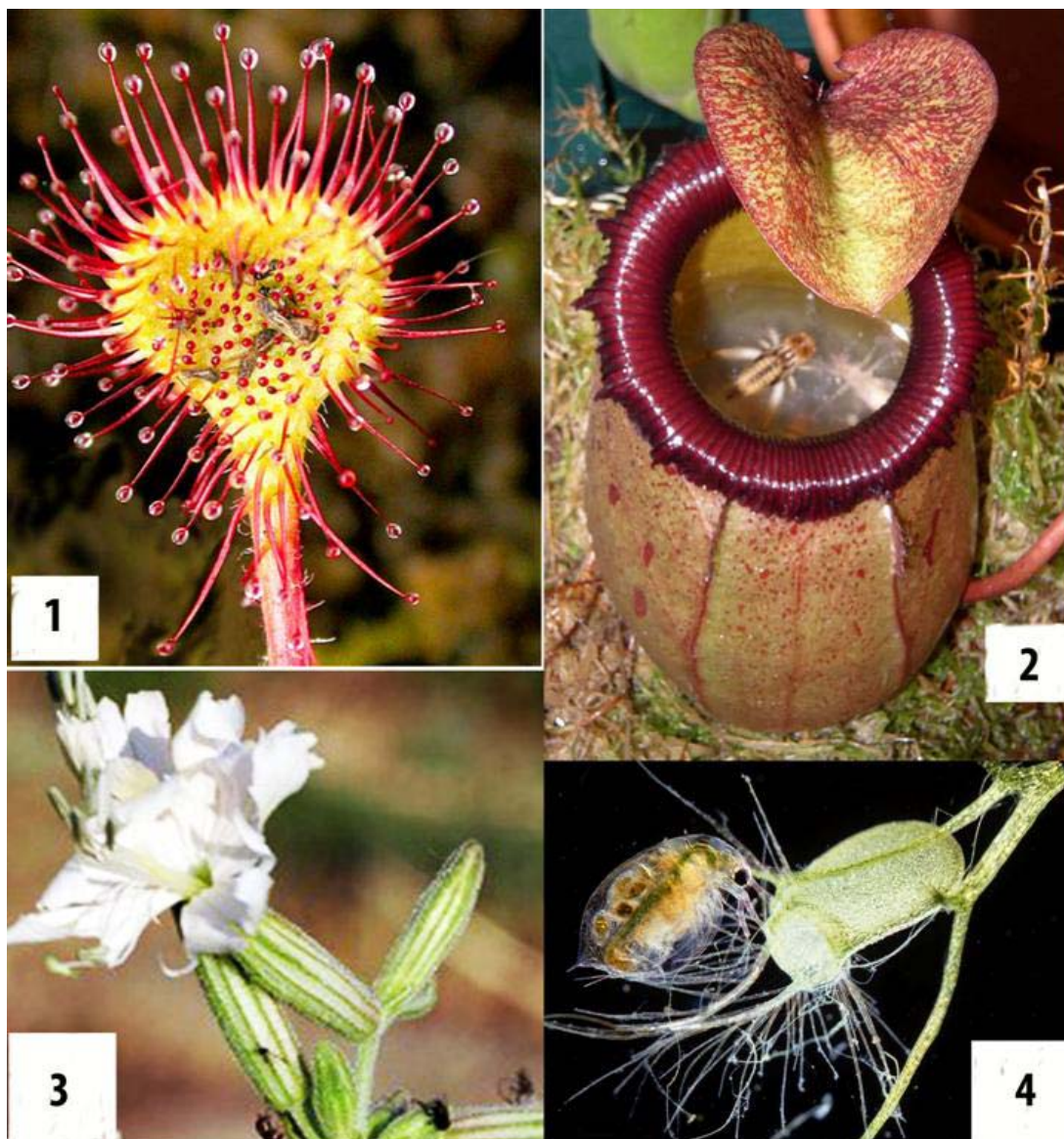
ЗАДАНИЕ № 4

Какое из перечисленных растений однолетнее?

1. редька
2. капуста
3. подсолнечник
4. щавель
5. петрушка
6. земляника

ЗАДАНИЕ № 5

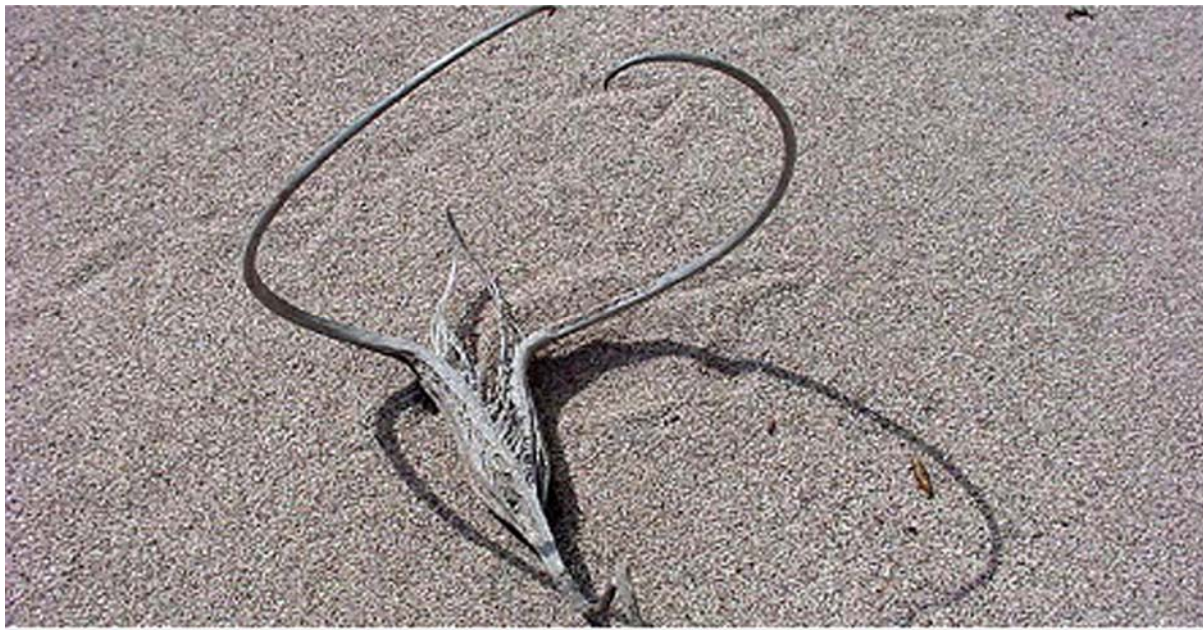
Какой из объектов в этой подборке лишний?



- 1. Росянка круглолистная
- 2. Кувшиночник желтый
- 3. Смолевка клейкая
- Г. Пузырчатка обыкновенная

ЗАДАНИЕ № 6

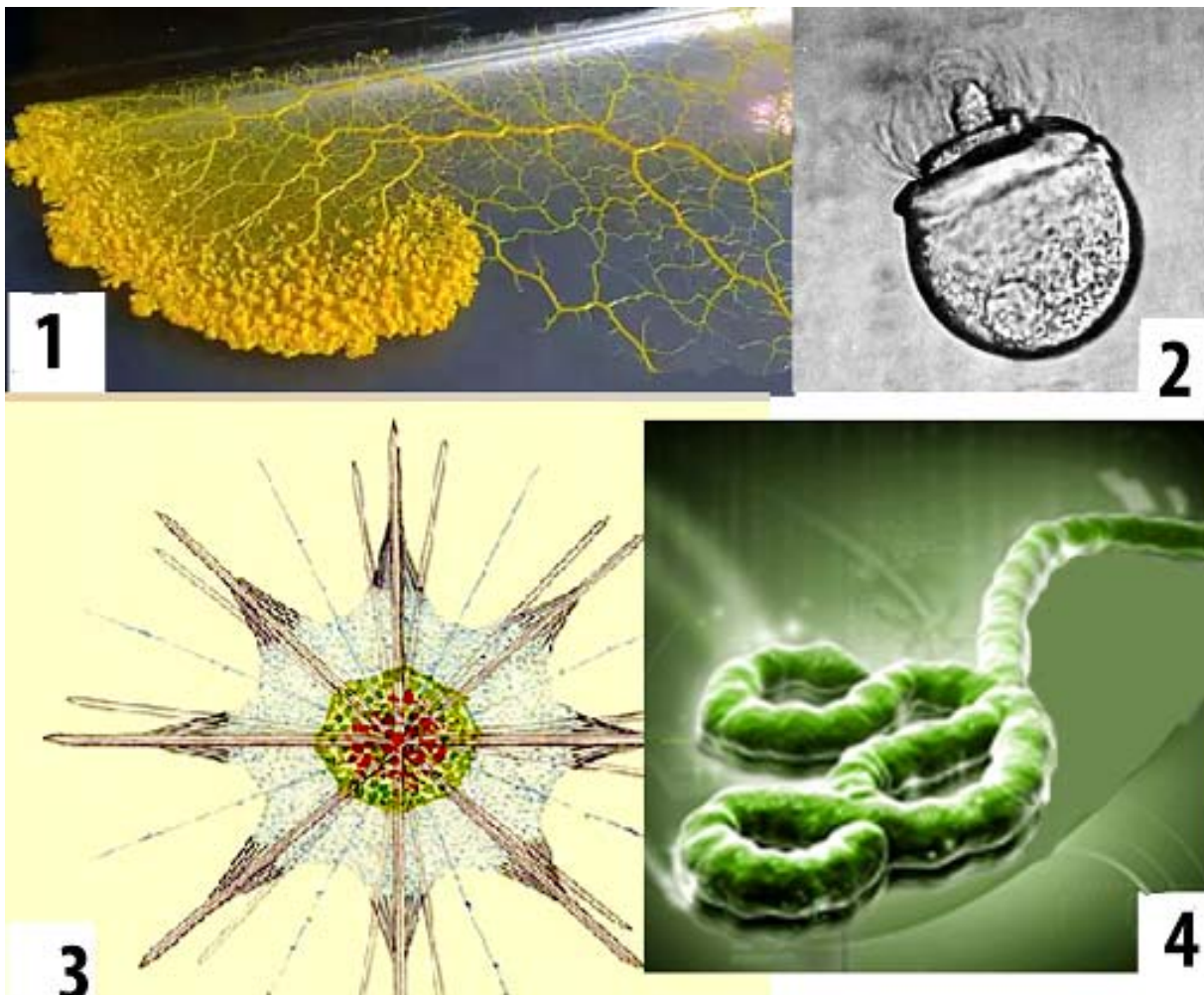
Что изображено на этой фотографии?



1. Череп рогатого животного
2. Плод растения Мартиния душистая
3. Насекомое
4. Моток проволоки

ЗАДАНИЕ № 7

Какое изображение клетки здесь лишнее?



1. плазмодий слизевика
2. многожгутиковый сперматозоид гинкго
3. радиолярия
4. возбудитель болезни эбола

ЗАДАНИЕ № 8

Почему пчеложука так назвали?



1. Это жук, внешне похож на пчелу;
2. Его личинки паразитируют в ульях;
3. Это единственный вид жуков, собирающий нектар с цветков;
4. Это очень старательный жук: трудится как пчелка.

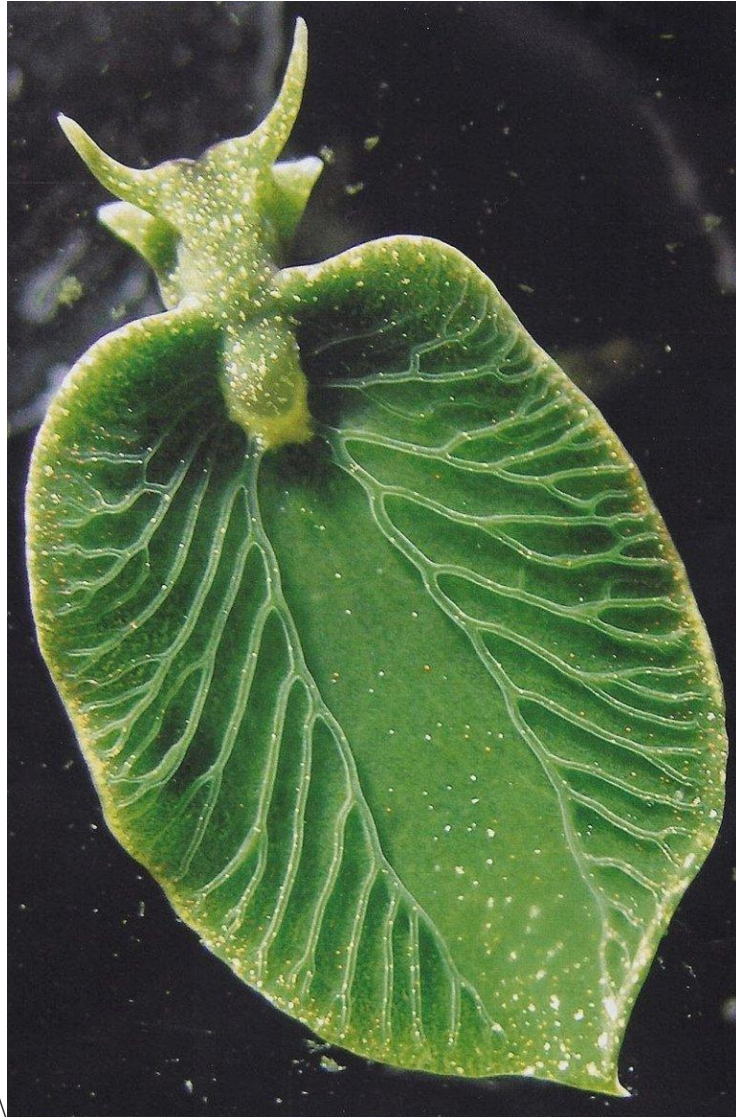
ЗАДАНИЕ № 9

Пять самых часто потребляемых продуктов в мире — это...

1. Кукуруза, рис, пшеница, картофель, маниока;
2. Молоко, яблоки, чеснок, чечевица, овес;
3. Батат, соевое молоко, баклажаны, перец;
4. Бананы, финики, сорго, просо, фасоль.

ЗАДАНИЕ № 10

Может ли употребление в пищу большого количества овощей превратить Вас в овощ? Но эти морские существа не родились с хлорофиллами. Они приобрели их в течение всей своей жизни, съев много растительности. Но вместо того, чтобы переварить еду, как делают нормальные животные, они впитывают хлоропласты морских водорослей и затем включают их в их собственные клетки. Теперь им остается только лежать на солнце и получать живительную энергию. Это необычное явление известно, как клептопластия.



Приглядитесь внимательно, к какой группе живых организмов это существо относится?

1. – Медуза;
2. – Моллюск;
3. – Рыба;
4. – Лист растения

ЗАДАНИЕ № 11

Какая планета Солнечной системы является самой горячей?

1. Венера
2. Меркурий
3. Марс
4. Юпитер

ЗАДАНИЕ № 12

Какое животное попало сюда случайно?



1. Большерогий баран
2. Серый волк
3. Лось североамериканский
4. Питон пятнистый
5. Медведь гризли
6. Койот

ЗАДАНИЕ № 13

Какого дедки не существует?

1. Шестикрылого;
2. Европейского хвостатого;
3. Западного;
4. Желтоногого.

ЗАДАНИЕ № 14

Что изображено на полотне итальянского художника Джованни Станки?

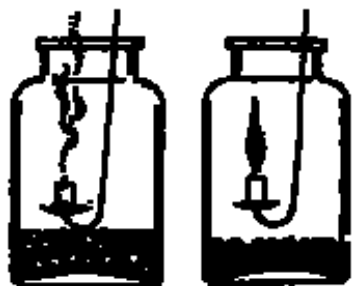


1. испорченные нитратами плоды арбуза;
2. плоды арбуза, обезвоженные долгим хранением;
3. вполне спелые и аппетитные по тем временам плоды арбуза сортов, которые возделывались в 17 веке;
4. дикие плоды, содержащие много несъедобной белой, мало красной сладкой паренхимы и полно крупных семян;
5. переспевшие плоды с сочным внутриводником;
6. это диковинные плоды воображения художника 17 века.

ЗАДАНИЕ № 15

Что иллюстрирует опыт, результаты которого изображены на рисунке:

- 1) для прорастания семян необходим воздух;
- 2) прорастающие семена дышат;
- 3) для прорастания семян необходима вода;
- 4) для прорастания семян необходимо тепло



ЗАДАНИЕ № 16

Действительно ли, что на Яве произрастает природный дезодорант - дерево кеппел, и съевший его плод долго ощущает на себе цветочный аромат?

1. Да;
2. Нет;
3. Не знаю.

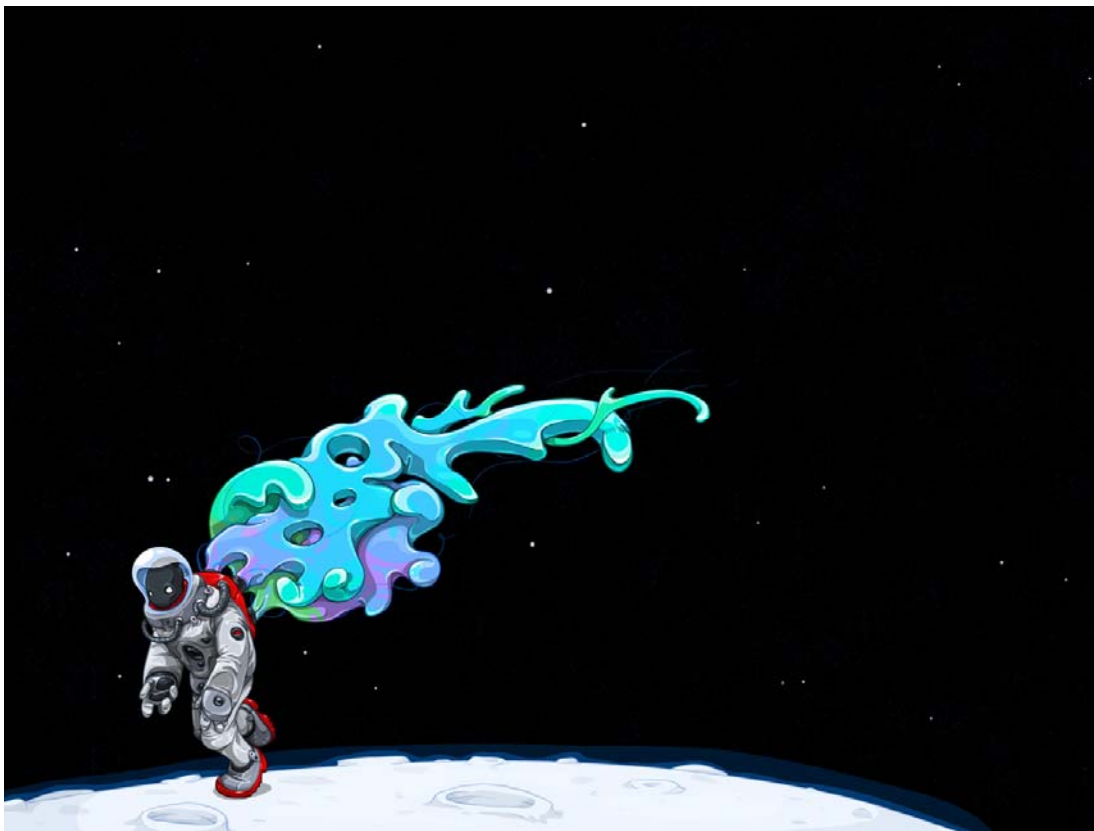
ЗАДАНИЕ № 17

Правда ли, что восточная длинношеяя черепаха при угрозе выделяет зловонную жидкость из своих желез. Радиус действия этих выделений около метра, поэтому все животные, находящиеся рядом, спасаются бегством?



1. Да;
2. Нет;
3. Не знаю.

ЗАДАНИЕ № 18



Справедливо ли утверждение, что тело человека без скафандра в открытом космосе разорвет изнутри?

1. Да;
2. Нет;
3. Не знаю.

ЗАДАНИЕ № 19



Верите ли вы, что кактусы защищают человека от излучения монитора?

1. Да;
2. Нет;
3. Не знаю.

ЗАДАНИЕ № 20

Правда ли, что это редкое млекопитающее - кубинский щелезуб не имеет противоядия на собственный яд?



1. Да;
2. Нет;
3. Не знаю.

ЗАДАНИЕ № 21

Это – двулетнее растение. Из одного его семени вырастает сразу четыре сеянца, поэтому его всходы надо пикировать или прореживать. Если его всходы продолжительное время растут при низкой температуре, то в результате естественной яровизации оно дает соцветия в первый год жизни, и тогда не ждите урожая. Оно кормит человека винегретом и поит человека сладким чаем, кормит домашнюю скотину. Без него всем плохо. Бывает разных цветов и разных размеров.

Впишите русское обиходное название этого растения (без орфографических ошибок) в поле ответа.

ЗАДАНИЕ № 22








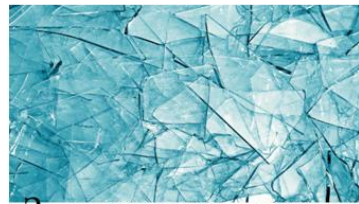
Какой орган употребляют в пищу у растений:

1. картофель	А. корнеплоды
2. свёкла	Б. бутоны
3. цветная капуста	В. листья
4. салат	Г. семена
5. подсолнечник	Д. стебли
6. капуста Кольраби	Е. клубни

Ответ запишите в виде последовательности цифр и букв по порядку расположения видов (цифр) в таблице, например: 1А2Г3В4Б5Е6Д. Иной ввод ответа при проверке компьютером будет засчитан как неверный.

ЗАДАНИЕ № 23

Отходы с 1 по 4 классы опасности в обязательном порядке требуют отдельной утилизации:

КЛАСС ОПАСНОСТИ	ОПИСАНИЕ	ОБЪЕКТЫ УТИЛИЗАЦИИ
1 КЛАСС <u>ЧРЕЗВЫЧАЙНО</u> <u>ОПАСНЫЕ</u>	САМАЯ ВЫСОКАЯ СТЕПЕНЬ ВОЗДЕЙСТВИЯ НА ОКРУЖАЮЩУЮ СРЕДУ, ВОССТАНОВИТЕЛЬ НЫЙ ПЕРИОД НЕИЗВЕСТЕН	 А  Б  В автопокрышки медные провода моторное масло
2 КЛАСС <u>ВЫСОКО</u> <u>ОПАСНЫЕ</u>	ПРИВОДЯТ К СЕРЬЕЗНОМУ НАРУШЕНИЮ ЭКОЛОГИЧЕСКОГО БАЛАНСА В ОКРУЖАЮЩЕЙ СРЕДЕ, ВОССТАНОВИТЕЛЬ НЫЙ ПЕРИОД НЕ МЕНЕЕ 30 ЛЕТ	 Г  Д  Е трансформаторы батарейки опилки
3 КЛАСС <u>УМЕРЕННО</u> <u>ОПАСНЫЕ</u>	СРЕДНЯЯ СТЕПЕНЬ ВРЕДНОСНОГО ВОЗДЕЙСТВИЯ НА ОКРУЖАЮЩУЮ СРЕДУ, ВОССТАНОВИТЕЛЬ НЫЙ ПЕРИОД ОКОЛО 10 ЛЕТ	 Ж  З ртутьсодержащие лампы осколки стекла
4 КЛАСС <u>МАЛО</u> <u>ОПАСНЫЕ</u>	НИЗКАЯ СТЕПЕНЬ ВРЕДНОСНОГО ВОЗДЕЙСТВИЯ НА ОКРУЖАЮЩУЮ СРЕДУ, ВОССТАНОВИТЕЛЬ НЫЙ ПЕРИОД 3 ГОДА	

Внимательно ознакомившись, соотнесите приведенные объекты утилизации (буквенное обозначение) с классами их опасности (цифровое обозначение). Результат запишите в виде последовательного ряда буквенного обозначения объектов утилизации и соответствующих им классов опасности (цифр). Ответ

упорядочите по буквам (по алфавиту). Например: А1Б2В3Г4Д1Е3Ж4З1. Иной ввод ответа при проверке компьютером будет засчитан как неверный.