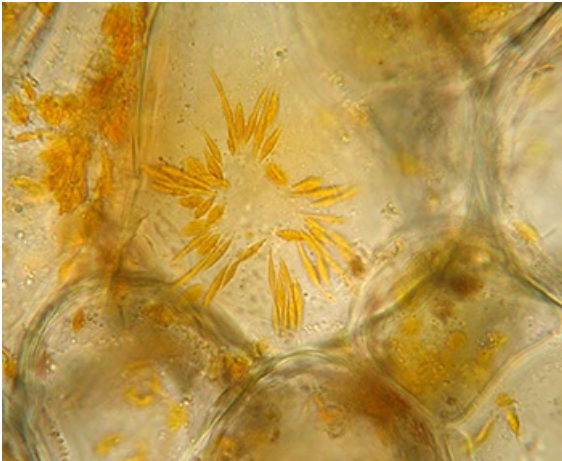


### Задание 1. Вариант 1

В этой клетке мы можем наблюдать:

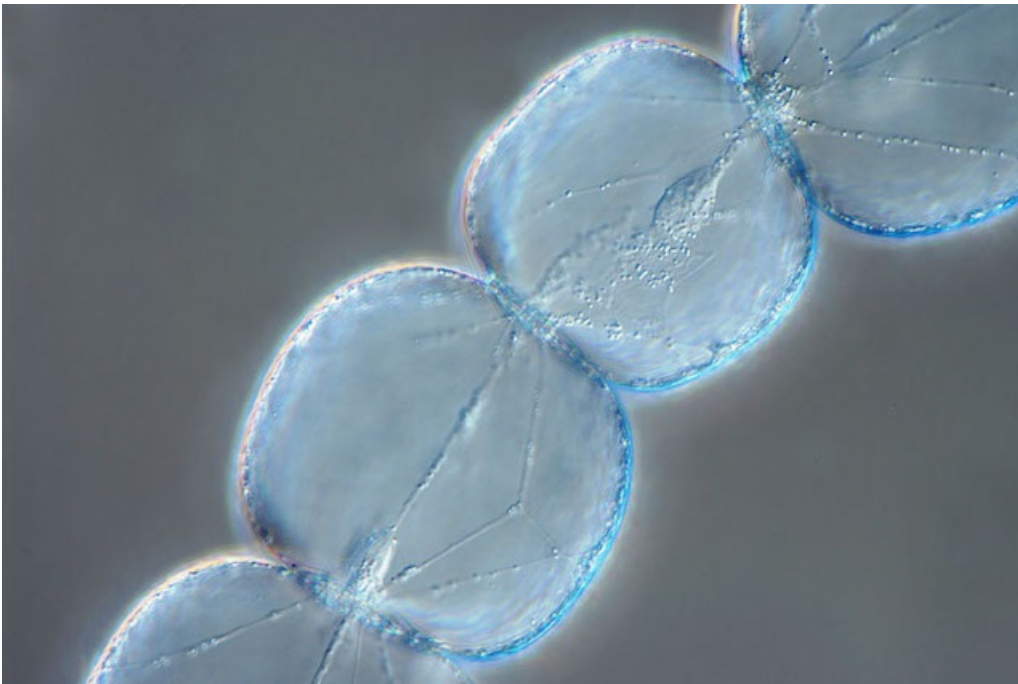


1. лейкопласты
2. хромопласты
3. хлоропласты
4. пропластиды
5. амилопласты

Ответ: [2]

### Задание 1. Вариант 2

В этой клетке мы можем наблюдать:

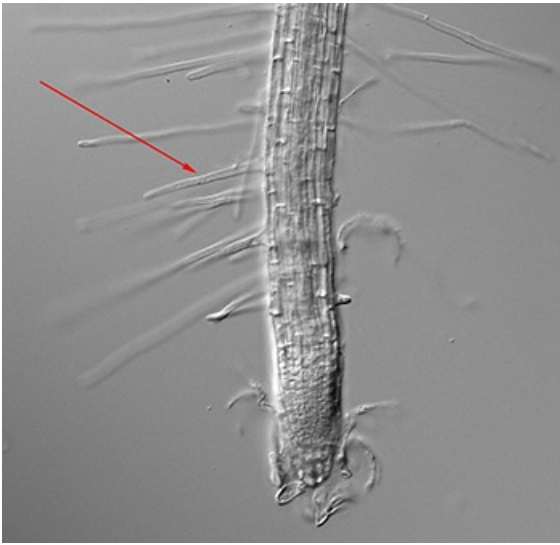


1. лейкопласты
2. хромопласты
3. хлоропласты
4. пропластиды
5. амилопласты

Ответ: [1]

### Задание 2. Вариант 1

Как называется тип клеток, помеченный стрелкой?

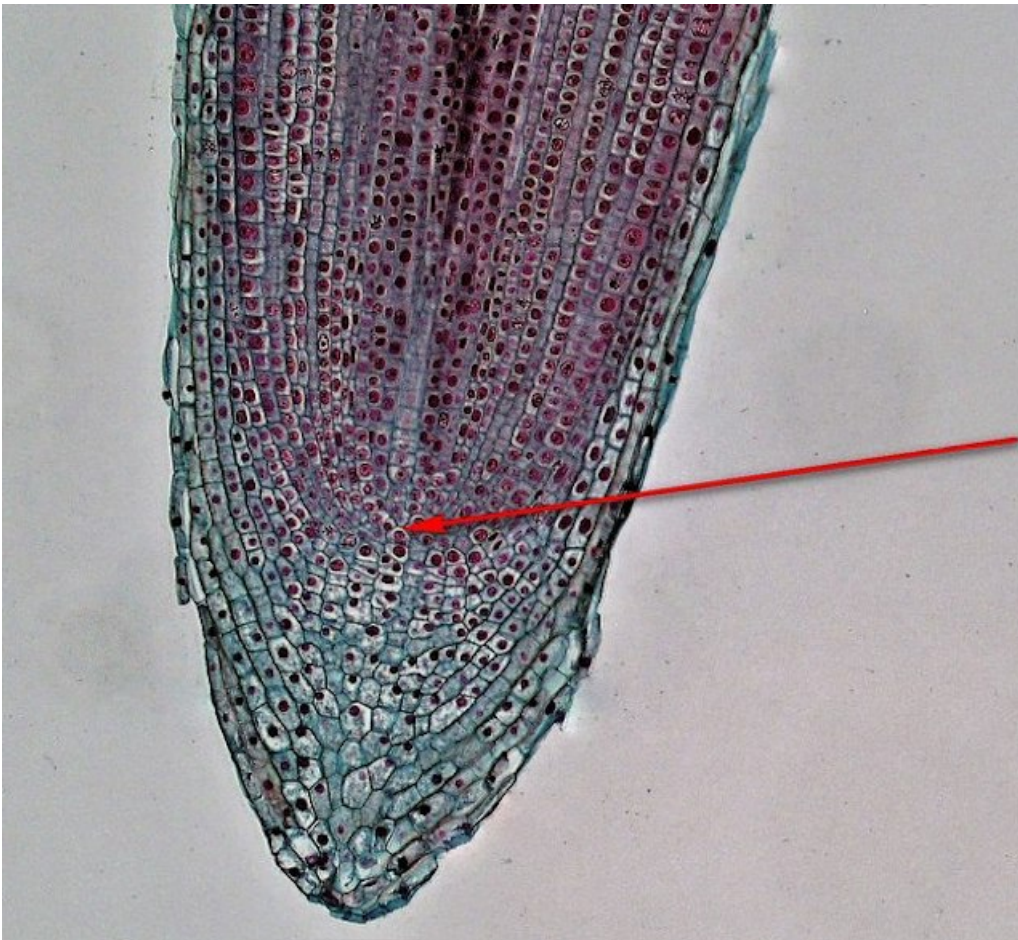


1. апопласты
2. трихобласты
3. остеокласты
4. геофрасты

Ответ: [2]

## Задание 2. Вариант 2

Как называется тип клеток, помеченный стрелкой?



1. инициали
2. нормали
3. синклинали
4. центральные

Ответ: [1]

## Задание 3. Вариант 1

Что за организм изображен на фотографии?



1. гигантская мокрица
2. панголин
3. броненосец
4. землекоп

Ответ: [3]

### Задание 3. Вариант 2

Что за организм изображен на фотографии?

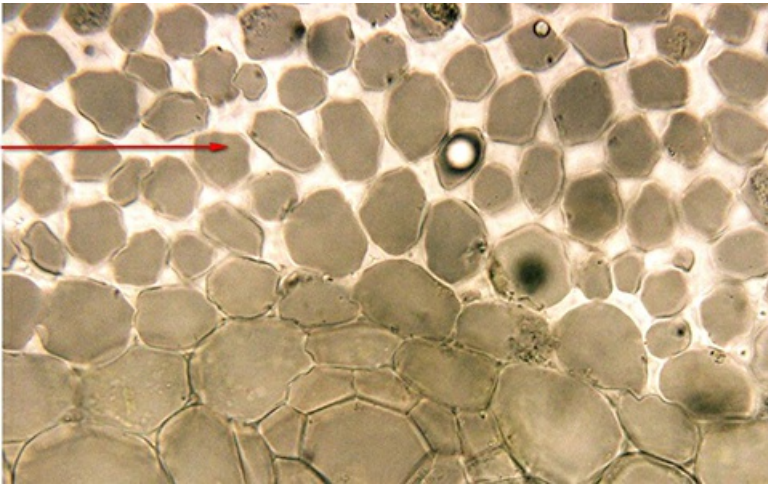


1. варан
2. броненосец
3. тенрек
4. панголин

Ответ: [4]

### Задание 4. Вариант 1

Какую функцию выполняют клетки данной ткани?

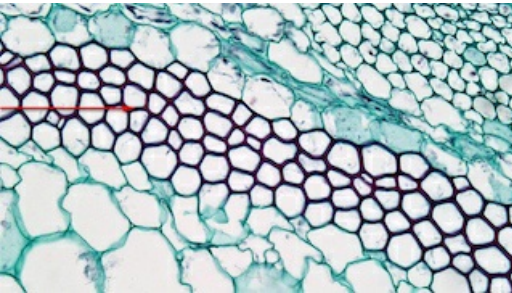


1. выделительную
2. защитную
3. механическую
4. транспортную

Ответ: [3]

#### Задание 4. Вариант 2

Какую функцию выполняют клетки данной ткани?



1. выделительную
2. защитную
3. механическую
4. транспортную

Ответ: [3]

#### Задание 5. Вариант 1

Из каких растительных клеток изготовлен данный предмет?



1. из волокон во флоэме льна

2. из волосков в коробочке хлопчатника
3. из сосудов и волокон в ксилеме дуба
4. из трахеи в ксилеме ели

Ответ: [1]

### Задание 5. Вариант 2

Из каких растительных клеток изготовлен данный предмет?



1. из волокон во флоэме льна
2. из волосков в коробочке хлопчатника
3. из сосудов и волокон в ксилеме дуба
4. из трахеи в ксилеме ели

Ответ: [4]

### Задание 6. Вариант 1

Этим растением в старину натирали самовары до блеска:

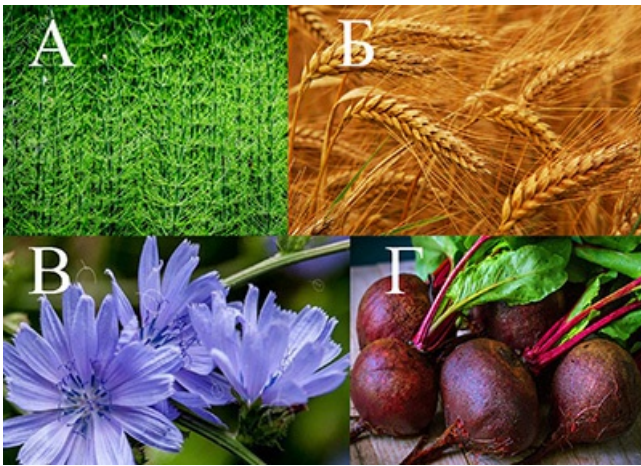


1. А.
2. Б.
3. В.
4. Г.

Ответ: [1]

### Задание 6. Вариант 2

Это растение используют для получения напитка, похожего на кофе:



1. А.
2. Б.
3. В.
4. Г.

Ответ: [3]

### Задание 7. Вариант 1

Боевые луки делали из этого растения:



1. А.
2. Б.
3. В.
4. Г.

Ответ: [3]

### Задание 7. Вариант 2

Бочки в старину делали из этого растения:



1. А.
2. Б.
3. В.
4. Г.

Ответ: [2]

### Задание 8. Вариант 1

Представленная на фотографии птица часто встречается в подмосковных лесах. Как она называется?



1. юрок
2. зяблик
3. коноплянка
4. чечевица

Ответ: [2]

### Задание 8. Вариант 2

Представленная на фотографии птица часто встречается в подмосковных лесах. Как она называется?



1. обыкновенная горихвостка
2. малая мухоловка
3. чечевица
4. зарянка

Ответ: [4]

### Задание 9. Вариант 1

На рисунке изображены:



1. досковидные стебли
2. досковидные корни
3. стебли-подпорки
4. корни-подпорки

Ответ: [4]

### Задание 9. Вариант 2

На рисунке изображены:



1. досковидные стебли
2. досковидные корни
3. стебли-подпорки
4. корни-подпорки

Ответ: [2]

### Задание 10. Вариант 1

На рисунке изображены:



1. корневые шишки



2. корневые клубни
3. корнеплоды
4. клубни
5. столоны
6. корневища

Ответ: [3]

### Задание 10. Вариант 2

На рисунке изображены:



1. корневые шишки
2. корневые клубни
3. корнеплоды
4. клубни
5. столоны
6. корневища

Ответ: [3]

### Задание 11. Вариант 1

Кем опыляется это растение?



1. летучими мышами
2. насекомыми
3. птицами
4. пауками
5. рептилиями

Ответ: [3]

### Задание 11. Вариант 2

Кем опыляется это растение?



1. летучими мышами
2. насекомыми
3. птицами
4. пауками
5. рептилиями

Ответ: [3]

### Задание 12. Вариант 1

Какими насекомыми может опыляться это растение?



1. бабочками
2. жуками
3. мухами
4. пчелами

Ответ: [4]

### Задание 12. Вариант 2

Какими насекомыми может опыляться это растение?



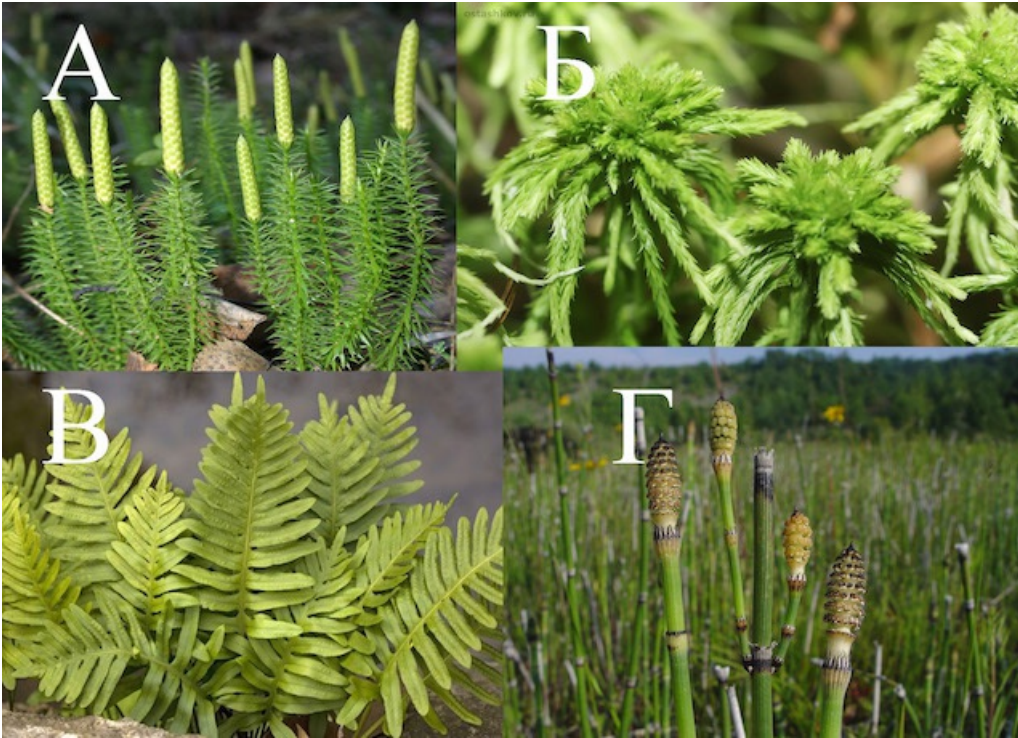
1. бабочками
2. жуками
3. мухами

4. пчелами

Ответ: [4]

### Задание 13. Вариант 1

Выберите лишнее:



1. А.
2. Б.
3. В.
4. Г.

Ответ: [2]

### Задание 13. Вариант 2

Выберите лишнее:



1. А.
2. Б.
3. В.
4. Г.

Ответ: [3]

### Задание 14. Вариант 1

Выберите лишнее:



1. А.
2. Б.
3. В.
4. Г.

Ответ: [1]

### Задание 14. Вариант 2

Выберите лишнее:



1. А.
2. Б.
3. В.
4. Г.

Ответ: [2]

### Задание 15. Вариант 1

Каким способом распространяются эти плоды?



1. животные их съедают, семена при этом не перевариваются
2. плоды цепляются за шерсть животных или вонзаются в кожу, причиняя неудобства или боль
3. плоды взрывообразно растрескиваются, разбрасывая семена
4. плоды раскрываются, после чего крылатые семена разносятся по ветру
5. плоды просто падают (никуда не перемещаются) и гнивают

Ответ: [2]

### Задание 15. Вариант 2

Каким способом распространяются эти плоды?



1. животные их съедают, семена при этом не перевариваются
2. плоды цепляются за шерсть животных или вонзаются в кожу, причиняя неудобства или боль
3. плоды взрывообразно растрескиваются, разбрасывая семена
4. плоды раскрываются, после чего крылатые семена разносятся по ветру
5. плоды просто падают (никуда не перемещаются) и гнивают

Ответ: [2]

### Задание 16. Вариант 1

Для какого из представленных ниже организмов характерна водная среда обитания?

1. мокрица
2. виноградная улитка
3. паук-крестовик
4. дафния

Ответ: [4]

### Задание 16. Вариант 2

Для какого из представленных ниже организмов характерна почвенная среда обитания?

1. сколопендра
2. павлиний глаз
3. ручейник
4. камчатский краб

Ответ: [1]

### Задание 17. Вариант 1

Гипокотиль – это...



1. часть проростка над семядолями
2. часть проростка под семядолями
3. черешок первого настоящего листа
4. черешок зародышевого листа (семядоли)

Ответ: [2]

### Задание 17. Вариант 2

Корневая шейка – это...



1. кончик главного корня
2. часть проростка под семядолями
3. место перехода гипокотила в главный корень
4. черешок зародышевого листа (семядоли)

Ответ: [3]

### Задание 18. Вариант 1

Сколько мы видим цветков на этой фотографии?



1. один
2. много
3. это не цветки, а плоды
4. у этого растения вообще не развивается цветков и плодов

Ответ: [2]

### Задание 18. Вариант 2

Сколько мы видим цветков на этой фотографии?



1. один
2. много

3. это не цветки, а плоды
4. три

Ответ: [2]

### Задание 19. Вариант 1

Что представляют собой вздутия на листьях пузырчатки?



1. эти вздутия заполнены воздухом и повышают плавучесть
2. это резервуар запасных питательных веществ
3. это ловчие камеры, т.к. это хищное растение
4. это выводковые почки

Ответ: [3]

### Задание 19. Вариант 2

Насекомые на поверхности листьев жирянки...



1. перевариваются растением, т.к. жирянка – хищное растение
2. участвуют в опылении
3. паразитируют на растении, высасывая флоэмный сок
4. защищают растение от других, более опасных для растения насекомых

Ответ: [1]

### Задание 20. Вариант 1

Почему вода, попадая на поверхность листа, не растекается, а собирается в капли?





1. потому, что кутикула на поверхности эпидермы содержит гидрофобные вещества
2. потому, что кутикула на поверхности эпидермы содержит гидрофильные вещества
3. потому, что этот лист лишен кутикулы

Ответ: [1]

### Задание 20. Вариант 2

Для чего этому растению необходимо войлочное опушение на листьях?



1. для защиты от слишком интенсивного солнечного излучения
2. для предотвращения намоканию во время дождя
3. для защиты листа от пыли

Ответ: [1]

### Задание 21. Вариант 1

К каким деревьям относятся плоды, изображенные на рисунке:



1. Липа
2. Вяз
3. Клен
4. Ясень

1:

1. А.
2. Б.
3. В.
4. Г.

Ответ: [2]

### Задание 21. Вариант 2

Сопоставьте изображение и название растения:



1. Лиственница
2. Ольха
3. Ель
4. Сосна

1:

1. А.
2. Б.
3. В.
4. Г.

Ответ: [2]

**Задание 22. Вариант 1**

2:

1. А.
2. Б.
3. В.
4. Г.

Ответ: [3]

**Задание 22. Вариант 2**

2:

1. А.
2. Б.
3. В.
4. Г.

Ответ: [3]

**Задание 23. Вариант 1**

3:

1. А.
2. Б.
3. В.
4. Г.

Ответ: [1]

**Задание 23. Вариант 2**

3:

1. А.
2. Б.
3. В.
4. Г.

Ответ: [1]

**Задание 24. Вариант 1**

4:

1. А.
2. Б.
3. В.
4. Г.

Ответ: [4]

**Задание 24. Вариант 2**

4:

1. А.
2. Б.
3. В.
4. Г.

Ответ: [4]

**Задание 25. Вариант 1**

Совместите названия специй и части растений, из которых их получают:



1. Плод
2. Рыльца
3. Бутоны
4. Кора

1:

1. А.
2. Б.
3. В.
4. Г.

Ответ: [3]

### Задание 25. Вариант 2

Совместите названия изделий и растений, из которых их делают:



1. Веник
2. Корзинка
3. Лапти
4. Туесок

1:

1. А.
2. Б.
3. В.
4. Г.

Ответ: [3]

**Задание 26. Вариант 1**

2:

1. А.
2. Б.
3. В.
4. Г.

Ответ: [4]

**Задание 26. Вариант 2**

2:

1. А.
2. Б.
3. В.
4. Г.

Ответ: [4]

**Задание 27. Вариант 1**

3:

1. А.
2. Б.
3. В.
4. Г.

Ответ: [2]

**Задание 27. Вариант 2**

3:

1. А.
2. Б.
3. В.
4. Г.

Ответ: [2]

**Задание 28. Вариант 1**

4:

1. А.
2. Б.
3. В.
4. Г.

Ответ: [1]

**Задание 28. Вариант 2**

4:

1. А.
2. Б.
3. В.
4. Г.

Ответ: [1]

### **Задание 29. Вариант 1**

Сизый налет на листе образован слоем воска на поверхности эпидермы.

1. да
2. нет
3. не знаю

Ответ: [1]

### **Задание 29. Вариант 2**

Листья голубых елей содержат большое количество антоцианов, маскирующих зеленую окраску.

1. да
2. нет
3. не знаю

Ответ: [2]

### **Задание 30. Вариант 1**

Растения не могут совершать движения.

1. да
2. нет
3. не знаю

Ответ: [2]

### **Задание 30. Вариант 2**

У кислицы листья складываются на ночь.

1. да
2. нет
3. не знаю

Ответ: [1]

### **Задание 31. Вариант 1**

Листья всех растений не переносят отрицательной температуры.

1. да
2. нет
3. не знаю

Ответ: [2]

### **Задание 31. Вариант 2**

Зимой температура внутри ствола дерева выше, чем снаружи.

1. да
2. нет
3. не знаю

Ответ: [2]

### **Задание 32. Вариант 1**

Существуют растения, размножающиеся только вегетативно.

1. да
2. нет
3. не знаю

Ответ: [1]

### Задание 32. Вариант 2

Есть растения, образующие за всю жизнь только два фотосинтезирующих листа.

1. да
2. нет
3. не знаю

Ответ: [1]

### Задание 33. Вариант 1

Какие из представленных растений – листопадные?



1. А.
2. Б.
3. В.
4. Г.
5. Д.
6. Е.

Ответ: [1, 3, 5]

### Задание 33. Вариант 2

Какие из представленных растений – вечнозеленые?



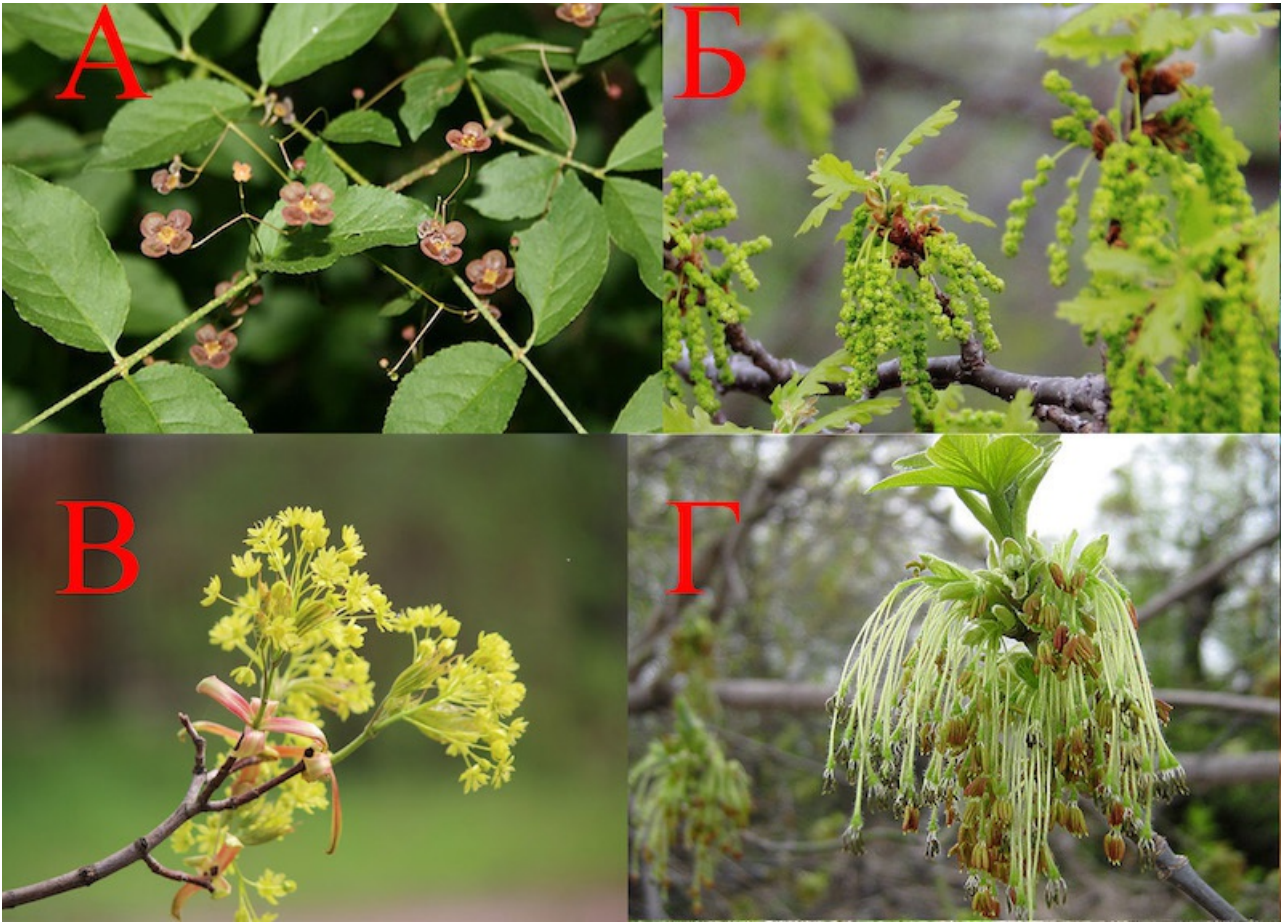
1. А.
2. Б.
3. В.
4. Г.
5. Д.
6. Е.

Ответ: [2, 4, 6]

### Задание 34. Вариант 1

Выберете все насекомоопыляемые растения.





1. А.
2. Б.
3. В.
4. Г.

Ответ: [1, 3]

### Задание 34. Вариант 2

Выберете все ветроопыляемые растения.



1. А.
2. Б.
3. В.
4. Г.

Ответ: [2, 4]