

### Задание 1. Вариант 1

Кто изображён на фотографии?



1. Колониальные полипы
2. Пластинчатые грибы
3. Китовая акула
4. Синий кит

### Задание 1. Вариант 2

Кто изображён на фотографии?



1. Белка-летяга
2. Нетопырь
3. Летучий дракон
4. Шерстокрыл

### Задание 2. Вариант 1

К какому классу позвоночных животных принадлежит обладатель данного черепа?



1. Круглоротые
2. Костные рыбы
3. Рептилии
4. Млекопитающие

### Задание 2. Вариант 2

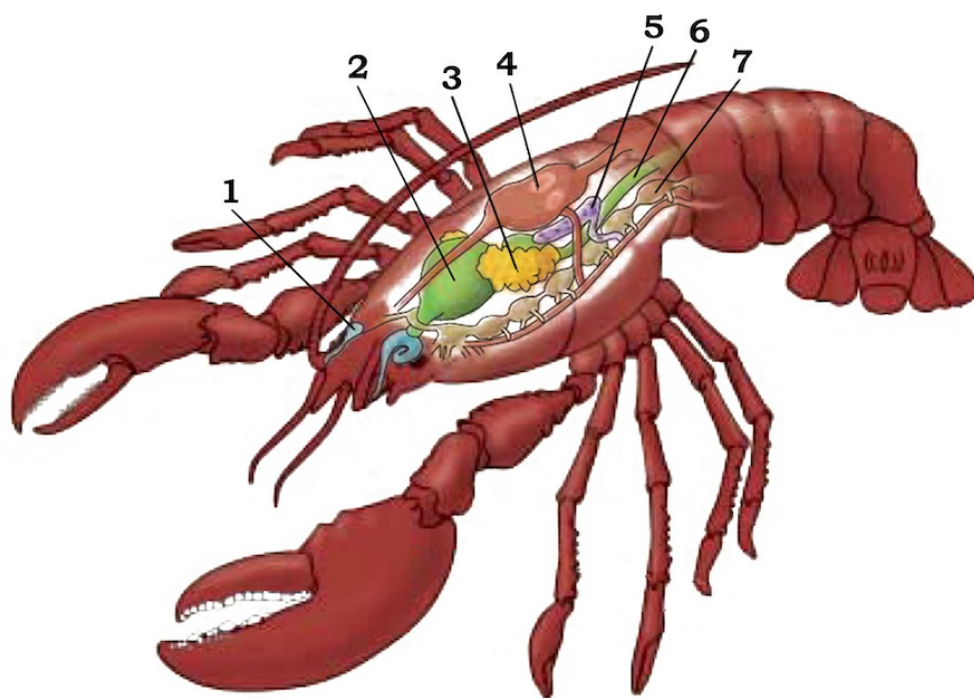
К какому классу позвоночных животных принадлежит обладатель данного черепа?



1. Круглоротые
2. Костные рыбы
3. Рептилии
4. Млекопитающие

### Задание 3. Вариант 1

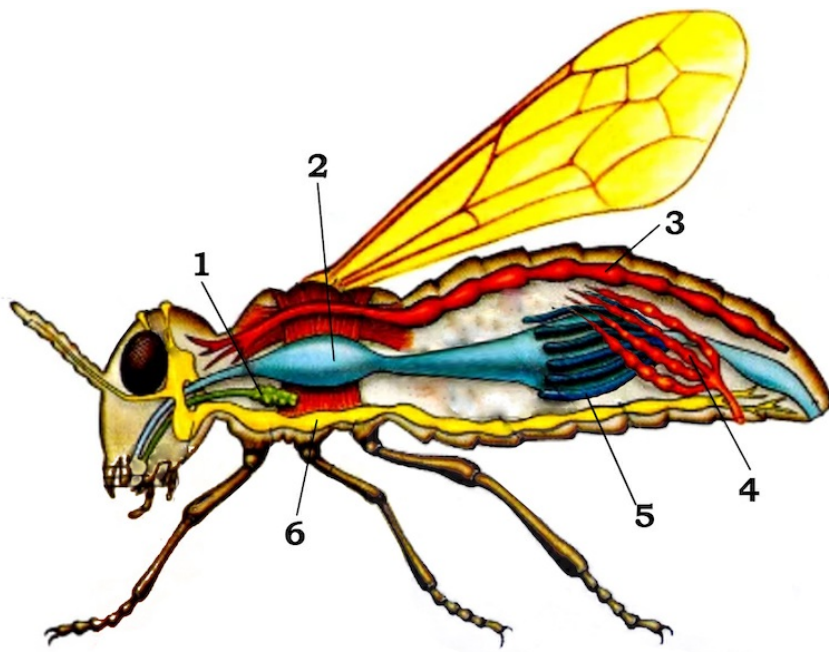
Какой цифрой обозначена выделительная система десятиного рака?



1. 1
2. 3
3. 6
4. 7

### Задание 3. Вариант 2

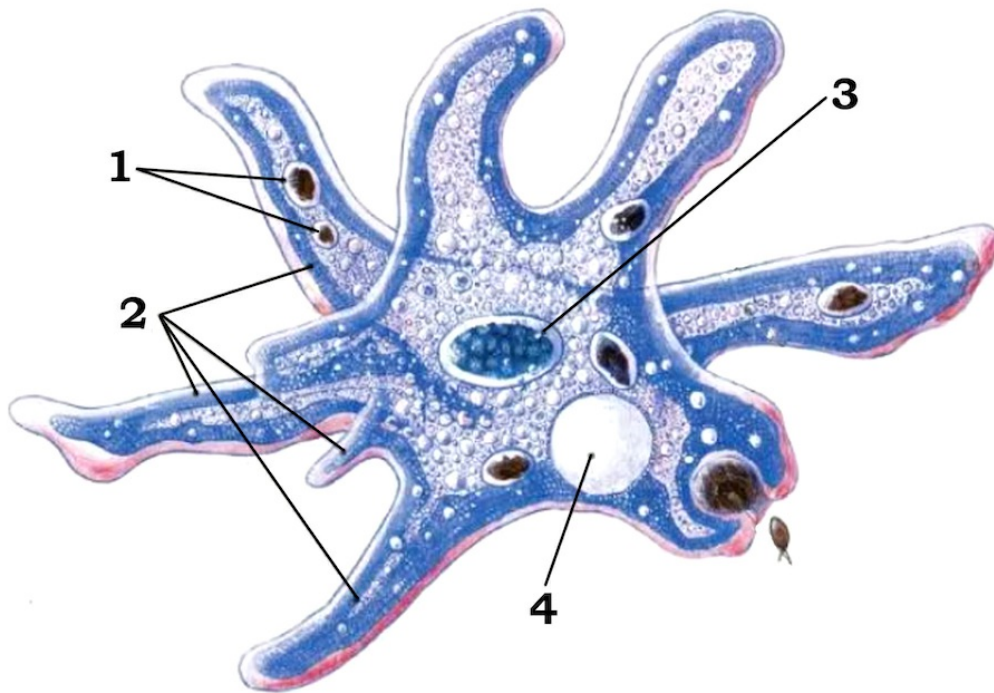
Какой цифрой обозначена выделительная система насекомого?



- 1. 1
- 2. 3
- 3. 4
- 4. 5

**Задание 4. Вариант 1**

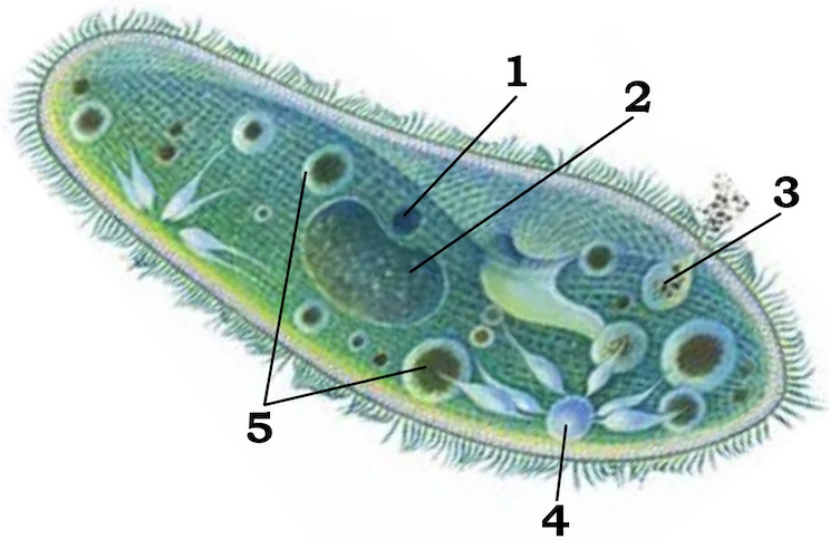
Выберите функцию органоида, отмеченного цифрой 3.



- 1. Хранение, передача и реализация генетической информации
- 2. Удаление избытка воды и продуктов обмена
- 3. Переваривание пищи
- 4. Участие в передвижении и захвате пищи

**Задание 4. Вариант 2**

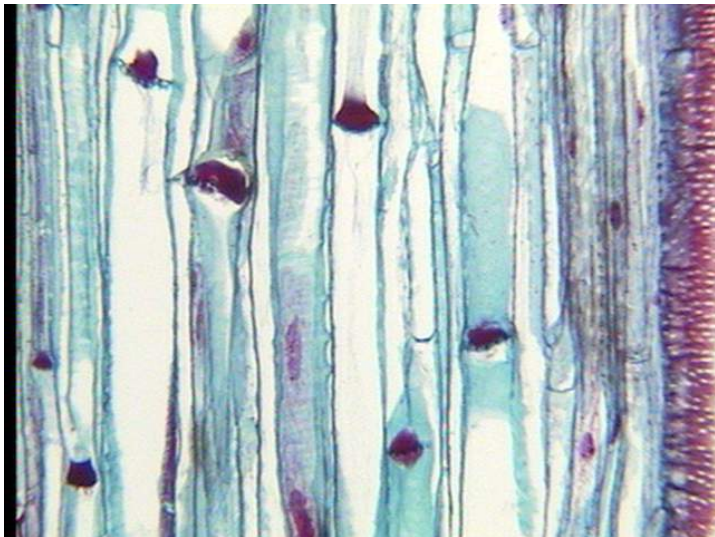
Выберите функцию органоида, отмеченного цифрой 4.



1. Реализация генетической информации
2. Удаление избытка воды и продуктов обмена
3. Переваривание пищи
4. Удаление непереваренных остатков

**Задание 5. Вариант 1**

Фрагмент какой ткани изображен на фотографии?



1. колленхима
2. склеренхима
3. ксилема
4. флоэма

**Задание 5. Вариант 2**

Фрагмент какой ткани изображен на фотографии?

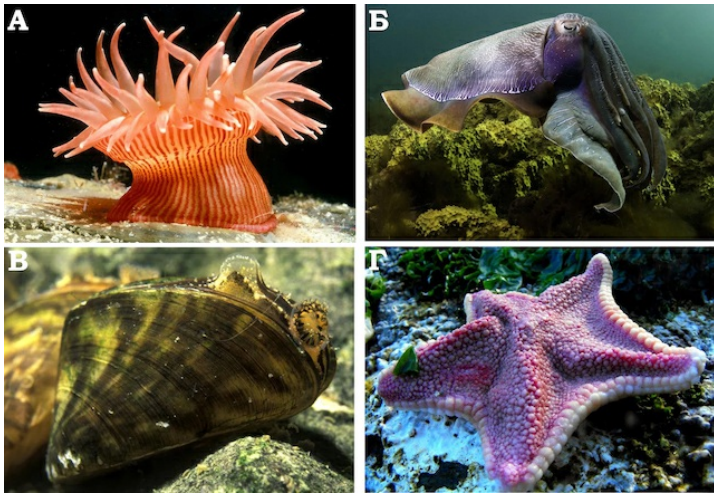


1. колленхима
2. склеренхима
3. ксилема

4. флоэма

### Задание 6. Вариант 1

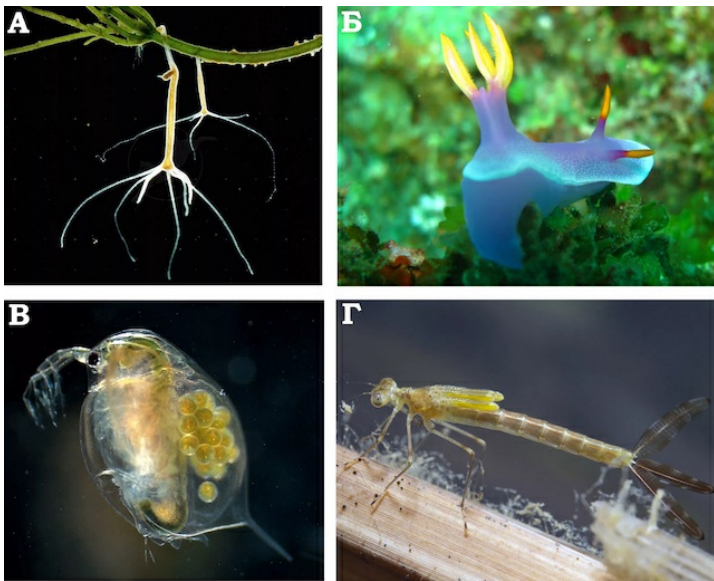
Кто из этих животных обитает в пресных водах?



1. А и Б
2. Только В
3. А и В
4. Только Г

### Задание 6. Вариант 2

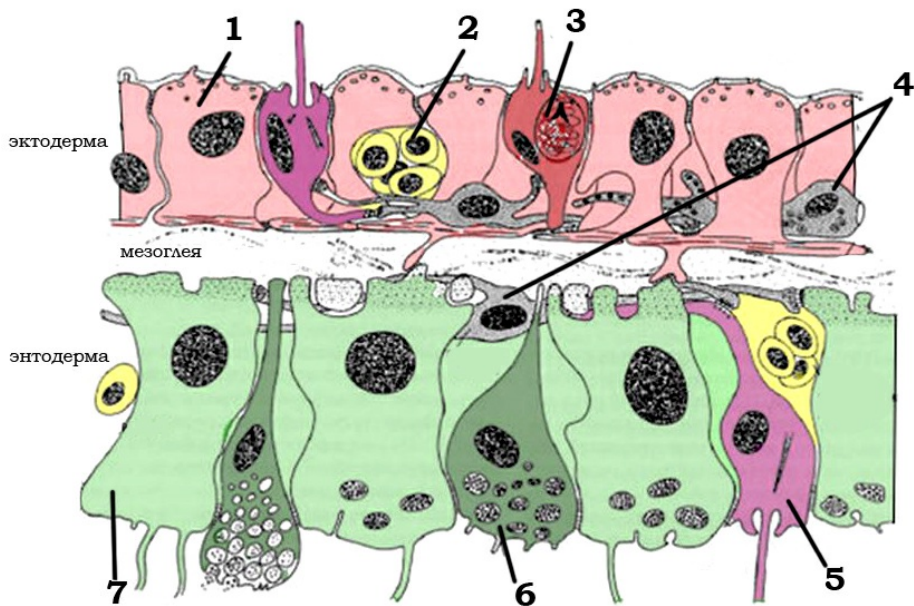
Кто из этих животных обитает в море?



1. А и В
2. Только Б
3. Только В
4. В и Г

### Задание 7. Вариант 1

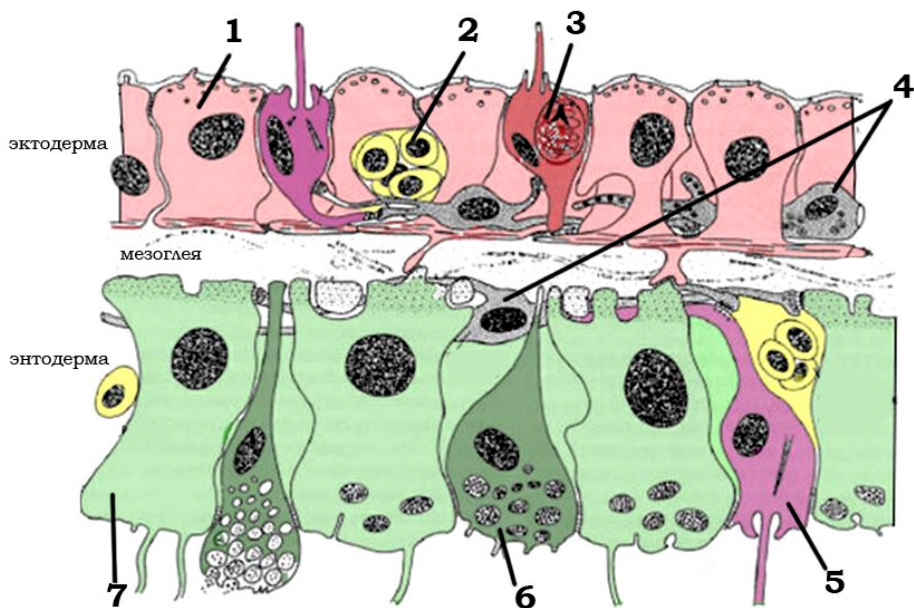
Какой цифрой обозначены железистые клетки Гидры?



1. 1
2. 4
3. 6
4. 7

### Задание 7. Вариант 2

Какой цифрой обозначены промежуточные клетки Гидры?



1. 2
2. 3
3. 4
4. 5

### Задание 8. Вариант 1

Представители какого класса позвоночных животных по типу питания являются строгими хищниками?

1. Костные рыбы
2. Амфибии
3. Рептилии
4. Млекопитающие

### Задание 8. Вариант 2

Представители какого класса позвоночных животных питаются исключительно пищей животного происхождения?

1. Костные рыбы
2. Круглоротые
3. Рептилии
4. Млекопитающие

### Задание 9. Вариант 1

К какому отряду млекопитающих относится обладатель данного черепа?



1. Хищные
2. Грызуны
3. Парнокопытные
4. Зайцеобразные

### Задание 9. Вариант 2

К какому отряду млекопитающих относится обладатель данного черепа?



1. Хищные
2. Грызуны
3. Насекомоядные
4. Рукокрылые

### Задание 10. Вариант 1

Эта часть растения представляет собой:





1. видоизмененный корень
2. видоизмененный лист
3. видоизмененный стебель
4. видоизмененную почку

### Задание 10. Вариант 2

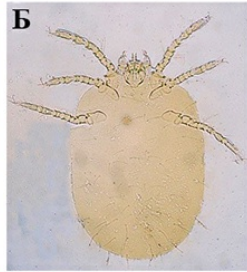
Эта часть растения представляет собой:



1. видоизмененный корень
2. видоизмененный побег
3. видоизмененное слоевище
4. видоизмененную почку

### Задание 11. Вариант 1

Кто из данных организмов относится к насекомым?



1. А.
2. Б.
3. В.
4. Г.

### Задание 11. Вариант 2

Кто из данных организмов относится к насекомым?



1. А.
2. Б.
3. В.
4. Г.

### Задание 12. Вариант 1

Кто изображён на рисунке?



1. Личинка насекомого с неполным превращением
2. Личинка насекомого с полным превращением
3. Взрослое насекомое с неполным превращением
4. Взрослое насекомое с полным превращением

### Задание 12. Вариант 2

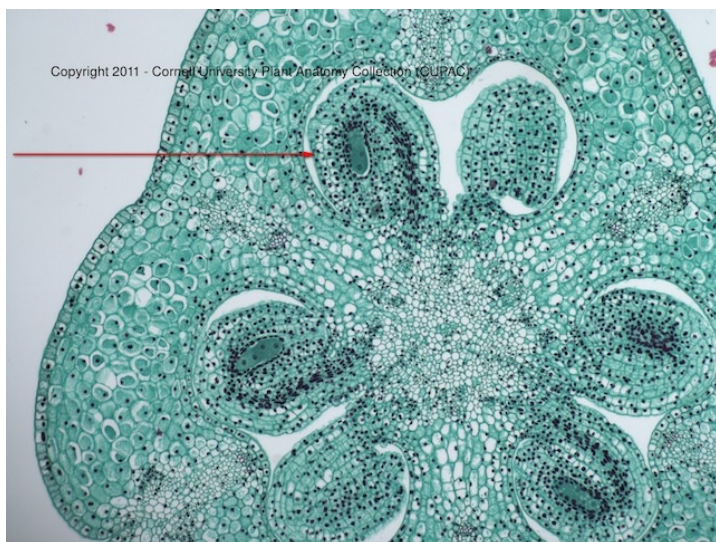
Кто изображён на рисунке?



1. Личинка насекомого с неполным превращением
2. Личинка насекомого с полным превращением
3. Взрослое насекомое с неполным превращением
4. Взрослое насекомое с полным превращением

### Задание 13. Вариант 1

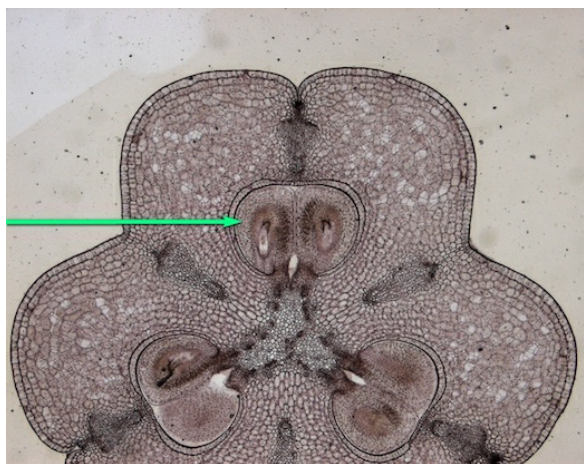
Что обозначено стрелкой на этом поперечном срезе?



1. Гаметы в гаметагии
2. Личинки насекомых в полости стебля
3. Проводящие пучки в стебле
4. Семязачаток в завязи пестика
5. Смоляные ходы в стебле
6. Споры в спорангии

### Задание 13. Вариант 2

Что обозначено стрелкой на этом поперечном срезе?



1. Гаметы в гаметагии
2. Личинки насекомых в полости стебля

3. Проводящие пучки в стебле
4. Семязачаток в завязи пестика
5. Смоляные ходы в стебле
6. Споры в спорангии

#### Задание 14. Вариант 1

Что общего у этих двух животных?

Выберите один из предложенных ниже вариантов.



1. Они передвигаются, в основном, при помощи сильных задних конечностей.
2. Они выкармливают своих детёнышей молоком.
3. Они общаются при помощи ультразвуковых свистов и щелчков.
4. Они питаются насекомыми и их личинками.

#### Задание 14. Вариант 2

Что общего у этих двух животных?

Выберите один из предложенных ниже вариантов.



1. Всё холодное время года они проводят в спячке.
2. Они живут под пологом леса и кустарниковых зарослей, избегая открытых пространств.
3. Хвост помогает им маневрировать при быстром передвижении.
4. У них есть передние конечности, но они сильно меньше, чем задние.

#### Задание 15. Вариант 1

Какая из приведенных групп животных включает в себя только колониальные (модульные) организмы?

1. Тип Стрекающие
2. Тип Кольчатые черви
3. Тип Мшанки
4. Подтип Оболочники

#### Задание 15. Вариант 2

Какая из приведенных групп животных не относится к двусторонне-симметричным животным (Bilateria)?

1. Тип Гребневики
2. Тип Плоские черви
3. Тип Хордовые
4. Тип Членистоногие

#### Задание 16. Вариант 1

Длинные носы у животных могут выполнять много разных функций.

А вот что это животное **не может** делать своим носом?



1. Ощупывать разные предметы под водой и в тёмной норе.
2. Рыть землю, используя длинный нос в качестве лопатки.
3. Выпускать и втягивать пузырьки воздуха под водой через ноздри.
4. Загибать нос крючком и выгибать его в разные стороны.

### Задание 16. Вариант 2

Большие уши у животных могут выполнять разные функции.

А вот что это животное **не может** делать своими ушами?



1. Использовать их как дополнительную летательную плоскость в полёте.
2. Складывать их вдоль тела.
3. Использовать их как детекторы для улавливания приходящих звуковых волн.
4. Излучать через них избыток собственного тепла.

### Задание 17. Вариант 1

Какой тип клеток является уникальным для представителей типа Губки?

1. Воротничковые клетки
2. Миоциты
3. Эпителиальные клетки
4. Подоциты

### Задание 17. Вариант 2

Какой тип клеток является уникальным для представителей типа Стрекающие?

1. Склероциты
2. Нейроны
3. Книдоциты
4. Лимфоциты

### Задание 18. Вариант 1

Для чего бесхвостой амфибии с этой фотографии такая яркая и контрастная окраска брюшка?



1. Для привлечения самок в брачный сезон: самки выбирают самого яркого и красивого самца.
2. Для маскировки среди ярких луговых цветов.
3. Для предупреждения других самцов о готовности защищать свой участок обитания.
4. Для предупреждения потенциальных хищников о том, что животное ядовито.

### Задание 18. Вариант 2

Для чего хвостатой амфибии с этой фотографии такая контрастная окраска тела и хвоста?



1. Для предупреждения потенциальных хищников о том, что животное ядовито.
2. Для привлечения самки и облегчения узнавания брачных партнёров во время ухаживания.
3. Для маскировки среди контрастных тёмных и светлых камешков на дне водоёма.
4. Для сигнализации детёнышам о появлении внезапной опасности.

### Задание 19. Вариант 1

Верно ли следующее утверждение?

Впервые кровеносная система возникла у кольчатых червей.

1. Да
2. Нет

### Задание 19. Вариант 2

Верно ли следующее утверждение?

У кольчатых червей кровеносная система незамкнутого типа.

1. Да
2. Нет

### Задание 20. Вариант 1

Выберите признаки паукообразных:

1. Тело покрыто кутикулой
2. Тело разделено на три отдела
3. Преимущественно хищники
4. Кровеносная система незамкнутая
5. Все представители ядовиты
6. Имеют четыре пары ходильных ног
7. Некоторые представители имеют крылья
8. Орган зрения – фасеточные глаза

### Задание 20. Вариант 2

Выберите признаки губоногих:

1. Один сегмент туловища несёт две пары ног
2. Все представители – хищники
3. Голова несёт две пары антенн
4. Имеют лёгочный тип дыхания
5. Тело разделено на три отдела
6. Выделительные органы – мальпигиевы сосуды
7. Некоторые представители имеет фасеточные глаза
8. Первый туловищный сегмент несёт ногочелюсти

### Задание 21. Вариант 1

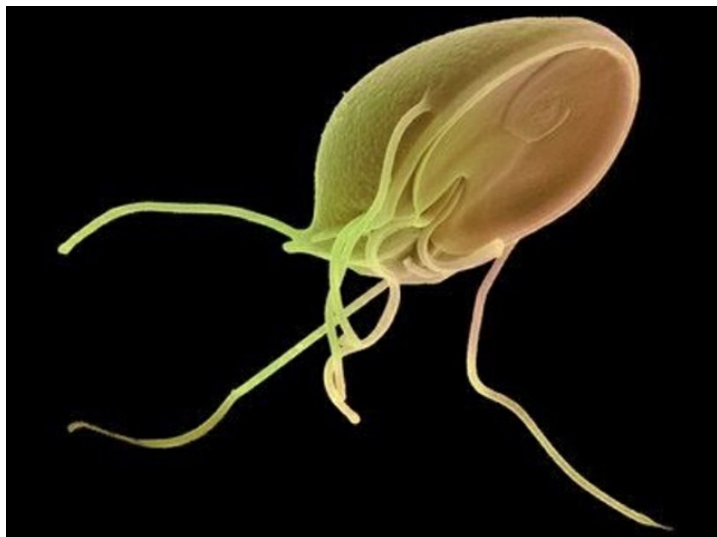
Что изображено на фотографии?



1. Пиявка
2. Трипаносома
3. Амеба
4. Инфузория

### Задание 21. Вариант 2

Что изображено на фотографии?



1. Зеленая водоросль
2. Клещ
3. Лямблия
4. Кальмар

### Задание 22. Вариант 1

Верно ли следующее утверждение?

Представители типа Круглые черви встречаются в морях, пресных водах, почве и в различных живых организмах.

1. Да
2. Нет
3. Не знаю

### Задание 22. Вариант 2

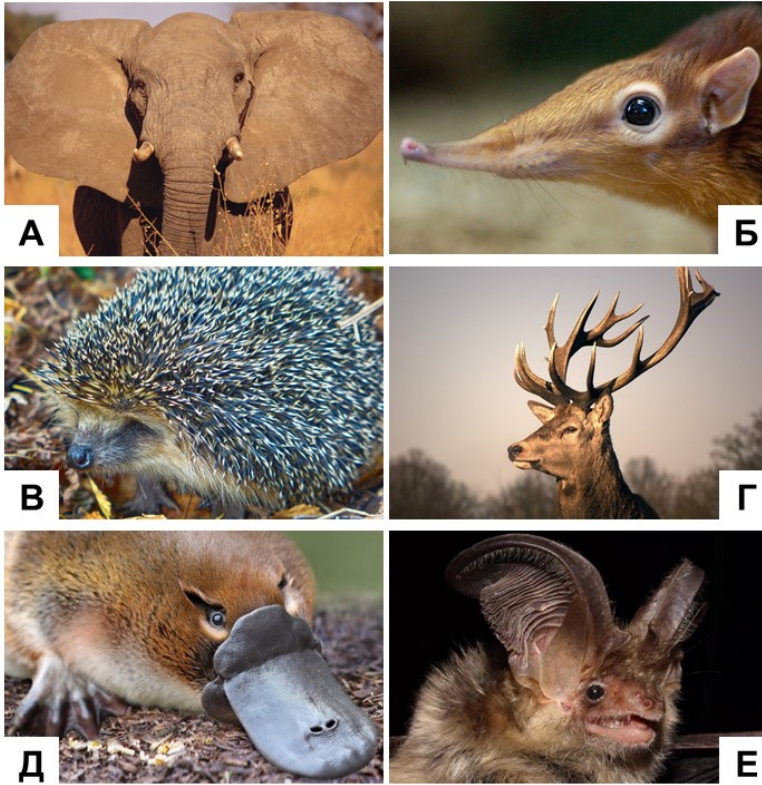
Верно ли следующее утверждение?

Представители типа Плоские черви встречаются в морях, пресных водах, на суше и в различных живых организмах.

1. Да
2. Нет
3. Не знаю

### Задание 23. Вариант 1

У млекопитающих в ходе эволюции выработались разные необычные приспособления для облегчения жизни. Соотнесите разные приспособления у млекопитающих на фотографиях (буквы А-Е) с теми функциями, которые они выполняют (цифры 1-6).



- 1 – площадка для размещения тактильных и электрорецепторов.
- 2 – радиатор, позволяющий в жару избавляться от избытков собственного тепла.
- 3 – локатор, помогающий нацелиться на источник даже очень слабого звука.
- 4 – турнирное оружие для выяснения отношений с соперниками-сородичами.
- 5 – тактильный орган, позволяющий ощупывать предметы по пути следования животного.
- 6 – защита от нападений любых обидчиков.

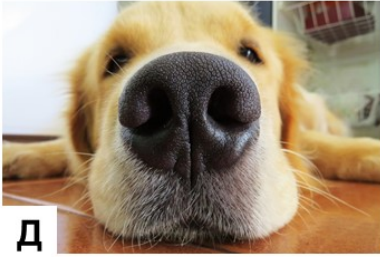
А:

1. 1.
2. 2.
3. 3.
4. 4.
5. 5.
6. 6.

### Задание 23. Вариант 2

У млекопитающих в ходе эволюции выработались разные необычные приспособления для облегчения жизни. Соотнесите разные приспособления у млекопитающих на фотографиях (буквы А-Е) с теми функциями, которые они выполняют (цифры 1-6).





- 1 – турнирное оружие для выяснения отношений с соперниками-сородичами.
- 2 – дополнительная пятая конечность.
- 3 – защита от нападений различных обидчиков.
- 4 – анализатор огромного количества разнообразных запахов.
- 5 – лопата для копания в подстилке и земле.
- 6 – сигнальный флаг для общения с сородичами.

А:

- 1. 1.
- 2. 2.
- 3. 3.
- 4. 4.
- 5. 5.
- 6. 6.

#### Задание 24. Вариант 1

Б:

- 1. 1.
- 2. 2.
- 3. 3.
- 4. 4.
- 5. 5.
- 6. 6.

#### Задание 24. Вариант 2

Б:

- 1. 1.
- 2. 2.
- 3. 3.
- 4. 4.
- 5. 5.
- 6. 6.

#### Задание 25. Вариант 1

В:

- 1. 1.
- 2. 2.

3. 3.
4. 4.
5. 5.
6. 6.

**Задание 25. Вариант 2**

В:

1. 1.
2. 2.
3. 3.
4. 4.
5. 5.
6. 6.

**Задание 26. Вариант 1**

Г:

1. 1.
2. 2.
3. 3.
4. 4.
5. 5.
6. 6.

**Задание 26. Вариант 2**

Г:

1. 1.
2. 2.
3. 3.
4. 4.
5. 5.
6. 6.

**Задание 27. Вариант 1**

Д:

1. 1.
2. 2.
3. 3.
4. 4.
5. 5.
6. 6.

**Задание 27. Вариант 2**

Д:

1. 1.
2. 2.
3. 3.
4. 4.
5. 5.
6. 6.

**Задание 28. Вариант 1**

Е:

1. 1.
2. 2.
3. 3.
4. 4.
5. 5.
6. 6.

**Задание 28. Вариант 2**

Е:

1. 1.
2. 2.
3. 3.
4. 4.
5. 5.
6. 6.

**Задание 29. Вариант 1**

Верно ли следующее утверждение?

Животное, изображённое на рисунке, всю жизнь проводит в воде.



1. Да
2. Нет
3. Не знаю

### Задание 29. Вариант 2

Верно ли следующее утверждение?

Животное, изображённое на рисунке, всю жизнь проводит в воде.



1. Да
2. Нет
3. Не знаю

### Задание 30. Вариант 1

Верно ли данное суждение?

У предков животного, представленного на фотографии, было 4 типа зубов, различающихся строением и размерами, но затем в связи с пищевой специализацией все зубы стали одинаковыми.



1. Да
2. Нет

3. Не знаю

### Задание 30. Вариант 2

Верно ли данное суждение?

У предков животного, представленного на фотографии, было 4 типа зубов, различающихся строением и размерами, но затем в связи с пищевой специализацией все зубы стали одинаковыми.



1. Да
2. Нет
3. Не знаю

### Задание 31. Вариант 1

Верно ли данное суждение?

Эти животные, несмотря на то, что дышат атмосферным воздухом, всю свою жизнь проводят в воде, никогда не выходя на сушу.



1. Да
2. Нет
3. Не знаю

### Задание 31. Вариант 2

Верно ли данное суждение?

Эти животные, несмотря на то, что дышат атмосферным воздухом, всю свою жизнь проводят в воде, никогда не выходя на сушу.



1. Да
2. Нет
3. Не знаю

### Задание 32. Вариант 1

Верно ли следующее утверждение?

На фотографии изображен представитель типа Членистоногие.



1. Да
2. Нет
3. Не знаю

### Задание 32. Вариант 2

Верно ли следующее утверждение?

На фотографии изображен представитель типа Стрекающие.



1. Да
2. Нет
3. Не знаю

### Задание 33. Вариант 1

Верно ли следующее утверждение?

Для этого животного морская вода является непреодолимой преградой, преодолеть морские проливы или участки открытого моря оно не может.



1. Да
2. Нет
3. Не знаю

### Задание 33. Вариант 2

Верно ли следующее утверждение?

Для этого животного морская вода является непреодолимой преградой, преодолеть морские проливы или участки открытого моря оно не может.



1. Да
2. Нет
3. Не знаю

### Задание 34. Вариант 1

Какие из растений, приведенных на рисунках, относятся к голосеменным?



1. 1.
2. 2.
3. 3.
4. 4.
5. 5.
6. 6.

### Задание 34. Вариант 2

Какие из растений, приведенных на рисунках, относятся к покрытосеменным?



1. 1.
2. 2.
3. 3.
4. 4.
5. 5.
6. 6.

### Задание 35. Вариант 1

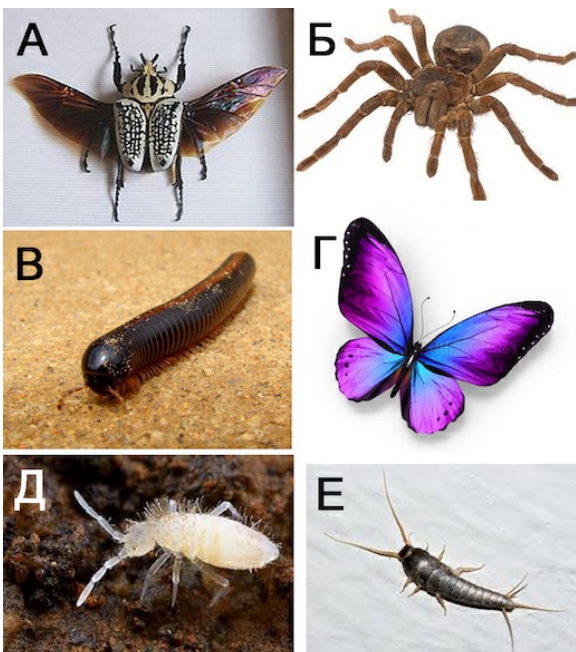
Какие из приведенных ниже животных относятся к типу Моллюски?



1. А.
2. Б.
3. В.
4. Г.
5. Д.
6. Е.

### Задание 35. Вариант 2

Какие из приведенных ниже животных относятся к классу Насекомые?



1. А.

2. Б.
3. В.
4. Г.
5. Д.
6. Е.

**Задание 36. Вариант 1**

К каким отрядам птиц принадлежат обладатели представленных на рисунке задних конечностей?



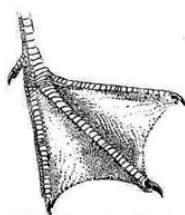
1



2



3



4



5



6

- А – Пеликанообразные
- Б – Дятлообразные
- В – Поганкообразные
- Г – Соколообразные
- Д – Страусообразные
- Е – Стрижеобразные
- Ж – Ржанкообразные
- З – Голубеобразные

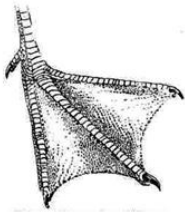
1:

1. А.
2. Б.
3. В.
4. Г.
5. Д.
6. Е.
7. Ж.
8. З.

**Задание 36. Вариант 2**

К каким отрядам птиц принадлежат обладатели представленных на рисунке задних конечностей?





1



2



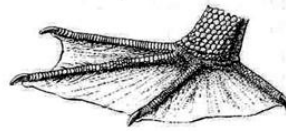
3



4



5



6

- А – Страусообразные
- Б – Пеликанообразные
- В – Дятлообразные
- Г – Поганкообразные
- Д – Соколообразные
- Е – Ржанкообразные
- Ж – Стрижеобразные
- З – Голубеобразные

1:

- 1. А.
- 2. Б.
- 3. В.
- 4. Г.
- 5. Д.
- 6. Е.
- 7. Ж.
- 8. З.

### Задание 37. Вариант 1

2:

- 1. А.
- 2. Б.
- 3. В.
- 4. Г.
- 5. Д.
- 6. Е.
- 7. Ж.
- 8. З.

### Задание 37. Вариант 2

2:

- 1. А.
- 2. Б.
- 3. В.
- 4. Г.
- 5. Д.
- 6. Е.
- 7. Ж.
- 8. З.

### Задание 38. Вариант 1

3:

- 1. А.
- 2. Б.
- 3. В.
- 4. Г.
- 5. Д.
- 6. Е.
- 7. Ж.

8. З.

**Задание 38. Вариант 2**

3:

1. А.
2. Б.
3. В.
4. Г.
5. Д.
6. Е.
7. Ж.
8. З.

**Задание 39. Вариант 1**

4:

1. А.
2. Б.
3. В.
4. Г.
5. Д.
6. Е.
7. Ж.
8. З.

**Задание 39. Вариант 2**

4:

1. А.
2. Б.
3. В.
4. Г.
5. Д.
6. Е.
7. Ж.
8. З.

**Задание 40. Вариант 1**

5:

1. А.
2. Б.
3. В.
4. Г.
5. Д.
6. Е.
7. Ж.
8. З.

**Задание 40. Вариант 2**

5:

1. А.
2. Б.
3. В.
4. Г.
5. Д.
6. Е.
7. Ж.
8. З.

**Задание 41. Вариант 1**

6:

1. А.
2. Б.
3. В.
4. Г.
5. Д.
6. Е.
7. Ж.
8. З.

**Задание 41. Вариант 2**

6:

1. А.
2. Б.
3. В.
4. Г.
5. Д.
6. Е.

7. Ж.
8. З.

### Задание 42. Вариант 1

Птицы – очень интересная группа позвоночных животных, они умеют делать много уникальных вещей.

Кто из птиц на фотографиях (буквы А-Е) способен на нижеперечисленные «подвиги» (цифры 1-6)?



- 1 – Роет нору в обрыве и делает там гнездо.
- 2 – Во время сезонных миграций перелетает из Арктики в Антарктику.
- 3 – Может проглотить целиком раковину мидии и даже морского ежа.
- 4 – Может подняться на высоту 12 км.
- 5 – Умеет плавать и нырять, хотя оперение этой птицы в воде намокает.
- 6 – Может спать зимой, закопавшись в снег.

А:

1. 1.
2. 2.
3. 3.
4. 4.
5. 5.
6. 6.

### Задание 42. Вариант 2

Птицы – очень интересная группа позвоночных животных, они умеют делать много уникальных вещей.

Кто из птиц на фотографиях (буквы А-Е) способен на нижеперечисленные «подвиги» (цифры 1-6)?



- 1 – Может делать запасы еды в дуплах деревьев.
- 2 – Может ходить под водой по дну ручья.
- 3 – Подбрасывает свои яйца в гнезда других видов птиц.
- 4 – Умеет выращивать сибирские сосны, дубы и лещину.
- 5 – Роет нору в обрыве и делает там гнездо.
- 6 – Устраивает по весне сложные парные танцы.

А:

- 1. 1.
- 2. 2.
- 3. 3.
- 4. 4.
- 5. 5.
- 6. 6.

#### Задание 43. Вариант 1

Б:

- 1. 1.
- 2. 2.
- 3. 3.
- 4. 4.
- 5. 5.
- 6. 6.

#### Задание 43. Вариант 2

Б:

- 1. 1.
- 2. 2.
- 3. 3.
- 4. 4.
- 5. 5.
- 6. 6.

#### Задание 44. Вариант 1

В:

- 1. 1.
- 2. 2.
- 3. 3.
- 4. 4.
- 5. 5.
- 6. 6.

#### Задание 44. Вариант 2

В:

- 1. 1.

2. 2.
3. 3.
4. 4.
5. 5.
6. 6.

**Задание 45. Вариант 1**

Г:

1. 1.
2. 2.
3. 3.
4. 4.
5. 5.
6. 6.

**Задание 45. Вариант 2**

Г:

1. 1.
2. 2.
3. 3.
4. 4.
5. 5.
6. 6.

**Задание 46. Вариант 1**

Д:

1. 1.
2. 2.
3. 3.
4. 4.
5. 5.
6. 6.

**Задание 46. Вариант 2**

Д:

1. 1.
2. 2.
3. 3.
4. 4.
5. 5.
6. 6.

**Задание 47. Вариант 1**

Е:

1. 1.
2. 2.
3. 3.
4. 4.
5. 5.
6. 6.

**Задание 47. Вариант 2**

Е:

1. 1.
2. 2.
3. 3.
4. 4.
5. 5.
6. 6.

**Задание 48. Вариант 1**

Количество и форма зубов у млекопитающих, да и вообще строение челюстного аппарата в целом, обусловлено тем, каким кормом, в основном, питается тот или иной вид. Как вы думаете, питание каким типом корма (цифры 1-4) характерно для млекопитающих, чьи черепа представлены на фотографиях (буквы А-Г)?



- 1 – рыба, морские моллюски.
- 2 – насекомые, их личинки и другие мелкие беспозвоночные.
- 3 – зелёные части растений.
- 4 – мышевидные грызуны, мелкие птицы.

А:

- 1. 1.
- 2. 2.
- 3. 3.
- 4. 4.

#### Задание 48. Вариант 2

Количество и форма зубов у млекопитающих, да и вообще строение челюстного аппарата в целом, обусловлено тем, каким кормом, в основном, питается тот или иной вид. Как вы думаете, питание каким типом корма (цифры 1-4) характерно для млекопитающих, чьи черепа представлены на photographиях (буквы А-Г)?



**A**



**Б**



**В**



**Г**

- 1 – рыба, морские моллюски.
- 2 – мышевидные грызуны, мелкие птицы.
- 3 – насекомые, их личинки и другие мелкие беспозвоночные.
- 4 – зелёные части растений.

A:

- 1. 1.
- 2. 2.
- 3. 3.
- 4. 4.

**Задание 49. Вариант 1**

Б:

- 1. 1.
- 2. 2.
- 3. 3.
- 4. 4.

**Задание 49. Вариант 2**

Б:

- 1. 1.
- 2. 2.
- 3. 3.
- 4. 4.

**Задание 50. Вариант 1**

В:

- 1. 1.
- 2. 2.
- 3. 3.
- 4. 4.

**Задание 50. Вариант 2**

В:

1. 1.
2. 2.
3. 3.
4. 4.

**Задание 51. Вариант 1**

Г:

1. 1.
2. 2.
3. 3.
4. 4.

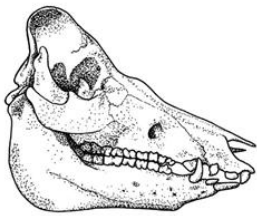
**Задание 51. Вариант 2**

Г:

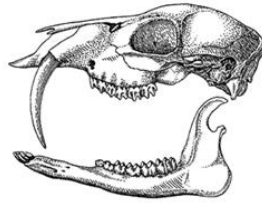
1. 1.
2. 2.
3. 3.
4. 4.

**Задание 52. Вариант 1**

К каким отрядам млекопитающих принадлежат обладатели представленных на рисунке черепов?



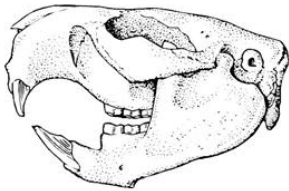
1



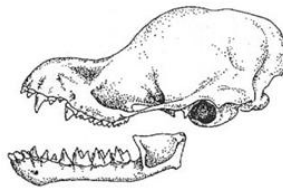
2



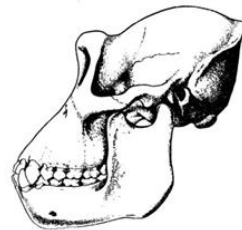
3



4



5



6

- А – Зайцеобразные
- Б – Грызуны
- В – Хищные
- Г – Насекомоядные
- Д – Рукокрылые
- Е – Приматы
- Ж – Парнокопытные
- З – Китообразные

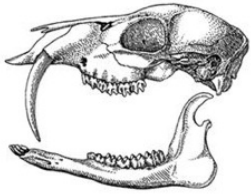
1:

1. А.
2. Б.
3. В.
4. Г.
5. Д.
6. Е.
7. Ж.
8. З.

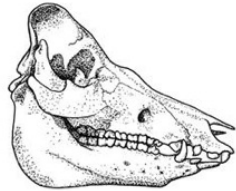
**Задание 52. Вариант 2**

К каким отрядам млекопитающих принадлежат обладатели представленных на рисунке черепов?

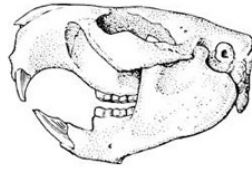




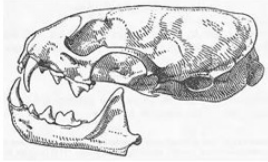
1



2



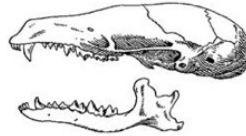
3



4



5



6

- А – Зайцеобразные
- Б – Хищные
- В – Приматы
- Г – Рукокрылые
- Д – Китообразные
- Е – Насекомоядные
- Ж – Парнокопытные
- З – Грызуны

1:

- 1. А.
- 2. Б.
- 3. В.
- 4. Г.
- 5. Д.
- 6. Е.
- 7. Ж.
- 8. З.

### Задание 53. Вариант 1

2:

- 1. А.
- 2. Б.
- 3. В.
- 4. Г.
- 5. Д.
- 6. Е.
- 7. Ж.
- 8. З.

### Задание 53. Вариант 2

2:

- 1. А.
- 2. Б.
- 3. В.
- 4. Г.
- 5. Д.
- 6. Е.
- 7. Ж.
- 8. З.

### Задание 54. Вариант 1

3:

- 1. А.
- 2. Б.
- 3. В.
- 4. Г.
- 5. Д.
- 6. Е.
- 7. Ж.
- 8. З.

**Задание 54. Вариант 2**

3:

1. А.
2. Б.
3. В.
4. Г.
5. Д.
6. Е.
7. Ж.
8. З.

**Задание 55. Вариант 1**

4:

1. А.
2. Б.
3. В.
4. Г.
5. Д.
6. Е.
7. Ж.
8. З.

**Задание 55. Вариант 2**

4:

1. А.
2. Б.
3. В.
4. Г.
5. Д.
6. Е.
7. Ж.
8. З.

**Задание 56. Вариант 1**

5:

1. А.
2. Б.
3. В.
4. Г.
5. Д.
6. Е.
7. Ж.
8. З.

**Задание 56. Вариант 2**

5:

1. А.
2. Б.
3. В.
4. Г.
5. Д.
6. Е.
7. Ж.
8. З.

**Задание 57. Вариант 1**

6:

1. А.
2. Б.
3. В.
4. Г.
5. Д.
6. Е.
7. Ж.
8. З.

**Задание 57. Вариант 2**

6:

1. А.
2. Б.
3. В.
4. Г.
5. Д.
6. Е.
7. Ж.
8. З.

**Задание 58. Вариант 1**

К каким отрядам млекопитающих (цифры 1-6) относятся животные, представленные на этих фотографиях (буквы А-Е)?



- 1 – Парнокопытные
- 2 – Зайцеобразные
- 3 – Насекомоядные
- 4 – Грызуны
- 5 – Непарнокопытные
- 6 – Хищные

А:

- 1. 1.
- 2. 2.
- 3. 3.
- 4. 4.
- 5. 5.
- 6. 6.

**Задание 58. Вариант 2**

К каким отрядам млекопитающих (цифры 1-6) относятся животные, представленные на этих фотографиях (буквы А-Е)?



- 1 – Насекомоядные
- 2 – Рукокрылые
- 3 – Грызуны
- 4 – Хищные
- 5 – Зайцеобразные
- 6 – Приматы

А:

- 1. 1.
- 2. 2.
- 3. 3.
- 4. 4.
- 5. 5.
- 6. 6.

**Задание 59. Вариант 1**

Б:

- 1. 1.
- 2. 2.
- 3. 3.
- 4. 4.
- 5. 5.
- 6. 6.

**Задание 59. Вариант 2**

Б:

- 1. 1.
- 2. 2.
- 3. 3.
- 4. 4.
- 5. 5.
- 6. 6.

**Задание 60. Вариант 1**

В:

- 1. 1.
- 2. 2.

3. 3.
4. 4.
5. 5.
6. 6.

**Задание 60. Вариант 2**

В:

1. 1.
2. 2.
3. 3.
4. 4.
5. 5.
6. 6.

**Задание 61. Вариант 1**

Г:

1. 1.
2. 2.
3. 3.
4. 4.
5. 5.
6. 6.

**Задание 61. Вариант 2**

Г:

1. 1.
2. 2.
3. 3.
4. 4.
5. 5.
6. 6.

**Задание 62. Вариант 1**

Д:

1. 1.
2. 2.
3. 3.
4. 4.
5. 5.
6. 6.

**Задание 62. Вариант 2**

Д:

1. 1.
2. 2.
3. 3.
4. 4.
5. 5.
6. 6.

**Задание 63. Вариант 1**

Е:

1. 1.
2. 2.
3. 3.
4. 4.
5. 5.
6. 6.

**Задание 63. Вариант 2**

Е:

1. 1.
2. 2.
3. 3.
4. 4.
5. 5.
6. 6.

**Задание 64. Вариант 1**

К каким типам относятся животные, изображенные на иллюстрациях?



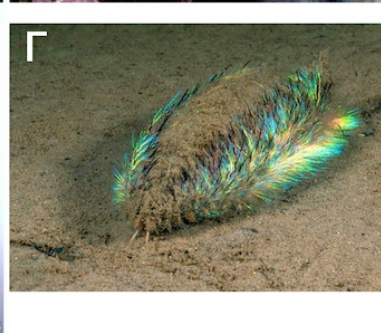
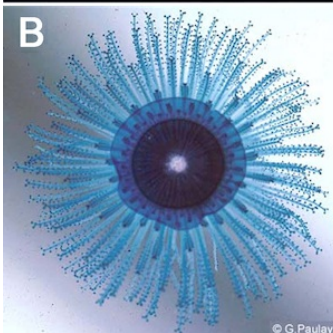
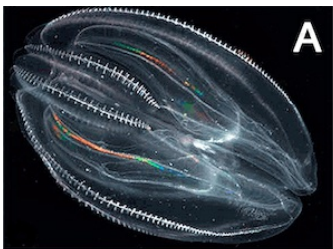
- 1 – Тип Членистоногие
- 2 – Тип Моллюски
- 3 – Тип Губки
- 4 – Тип Хордовые

А:

- 1. 1.
- 2. 2.
- 3. 3.
- 4. 4.

**Задание 64. Вариант 2**

К каким типам относятся животные, изображенные на иллюстрациях?



- 1 – Тип Кишечнополостные
- 2 – Тип Гребневки
- 3 – Тип Иглокожие
- 4 – Тип Кольчатые черви

А:

- 1. 1.
- 2. 2.
- 3. 3.
- 4. 4.

**Задание 65. Вариант 1**

Б:

- 1. 1.
- 2. 2.
- 3. 3.
- 4. 4.

**Задание 65. Вариант 2**

Б:

- 1. 1.

2. 2.
3. 3.
4. 4.

**Задание 66. Вариант 1**

В:

1. 1.
2. 2.
3. 3.
4. 4.

**Задание 66. Вариант 2**

В:

1. 1.
2. 2.
3. 3.
4. 4.

**Задание 67. Вариант 1**

Г:

1. 1.
2. 2.
3. 3.
4. 4.

**Задание 67. Вариант 2**

Г:

1. 1.
2. 2.
3. 3.

**Задание 68. Вариант 1**

К каким отрядам птиц (цифры 1-6) относятся виды, представленные на этих фотографиях (буквы А-Е)?



А



Б



В



Г



Д



Е

- 1 – Соколообразные
- 2 – Журавлеобразные
- 3 – Голубеобразные
- 4 – Дятлообразные
- 5 – Воробьеобразные
- 6 – Гусеобразные

А:

- 1. 1.
- 2. 2.
- 3. 3.
- 4. 4.
- 5. 5.
- 6. 6.

### Задание 68. Вариант 2

К каким отрядам птиц (цифры 1-6) относятся виды, представленные на этих фотографиях (буквы А-Е)?





- 1 – Журавлеобразные
- 2 – Курообразные
- 3 – Дятлообразные
- 4 – Воробьеобразные
- 5 – Ржанкообразные
- 6 – Пеликанообразные

А:

- 1. 1.
- 2. 2.
- 3. 3.
- 4. 4.
- 5. 5.
- 6. 6.

**Задание 69. Вариант 1**

Б:

- 1. 1.
- 2. 2.
- 3. 3.
- 4. 4.
- 5. 5.
- 6. 6.

**Задание 69. Вариант 2**

Б:

- 1. 1.
- 2. 2.
- 3. 3.
- 4. 4.
- 5. 5.
- 6. 6.

**Задание 70. Вариант 1**

В:

- 1. 1.
- 2. 2.

3. 3.
4. 4.
5. 5.
6. 6.

**Задание 70. Вариант 2**

В:

1. 1.
2. 2.
3. 3.
4. 4.
5. 5.
6. 6.

**Задание 71. Вариант 1**

Г:

1. 1.
2. 2.
3. 3.
4. 4.
5. 5.
6. 6.

**Задание 71. Вариант 2**

Г:

1. 1.
2. 2.
3. 3.
4. 4.
5. 5.
6. 6.

**Задание 72. Вариант 1**

Д:

1. 1.
2. 2.
3. 3.
4. 4.
5. 5.
6. 6.

**Задание 72. Вариант 2**

Д:

1. 1.
2. 2.
3. 3.
4. 4.
5. 5.
6. 6.

**Задание 73. Вариант 1**

Е:

1. 1.
2. 2.
3. 3.
4. 4.
5. 5.
6. 6.

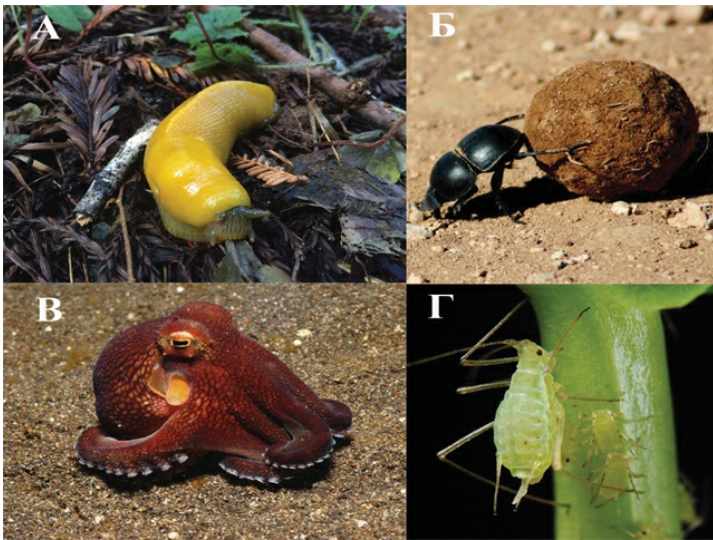
**Задание 73. Вариант 2**

Е:

1. 1.
2. 2.
3. 3.
4. 4.
5. 5.
6. 6.

**Задание 74. Вариант 1**

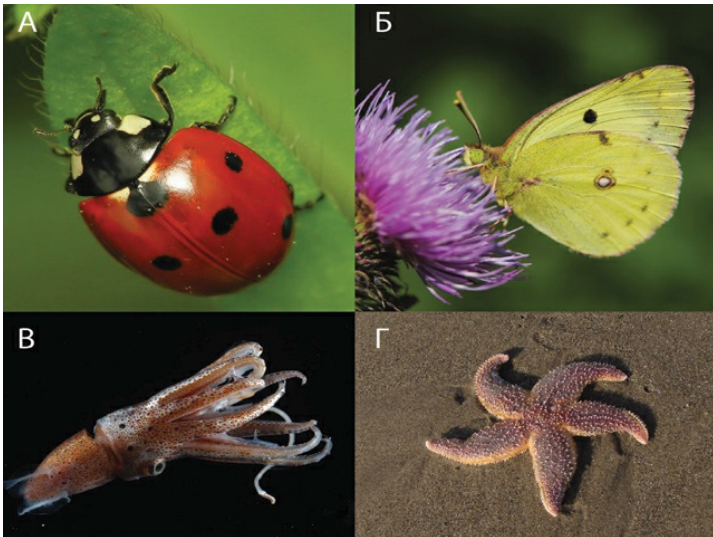
Какое из животных, представленных на фотографиях, лишнее?



1. А.
2. Б.
3. В.
4. Г.

**Задание 74. Вариант 2**

Какое из животных, представленных на фотографиях, лишнее?



1. А.
2. Б.
3. В.
4. Г.