

**Задания отборочного этапа Московской олимпиады школьников по географии
2018-2019 учебного года для 9 кл. (1 вариант)**

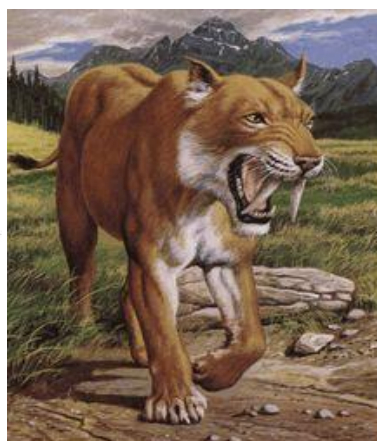
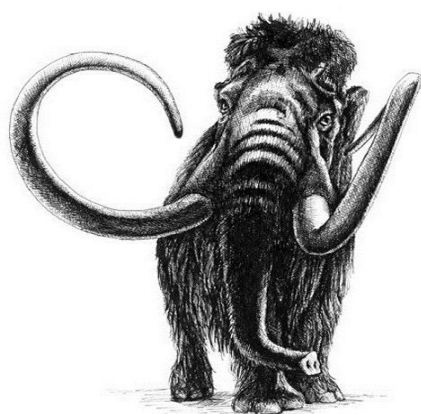
Задание № 1

За время существования Земли неоднократно происходили события, вследствие которых биосфера претерпевала значительные изменения – массовые вымирания. По разным оценкам, в фанерозое было до 50 временных отрезков массовых вымираний, различающихся по своему масштабу.

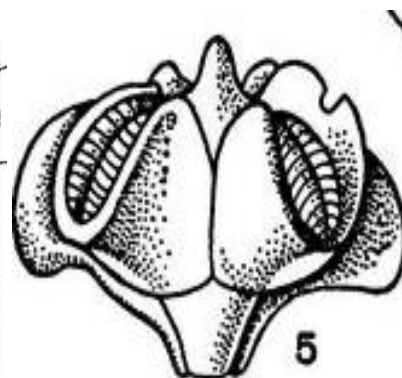
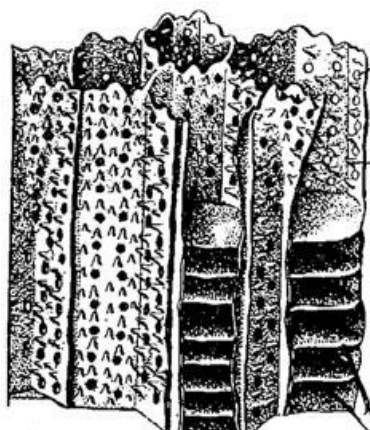
*Ниже приведены изображения организмов, классифицированные по отдельным группам. В каждой группе представлены организмы, исчезнувшие в один и то же временной интервал. В какое из массовых вымираний (1 - Пермско-триасовое, 2 - Мел-палеогеновое, 3 - Триасово-юрское, 4 - Плейстоценово-голоценовое) исчезли группы организмов, изображенные ниже? **

* Решение запишите в ячейку для ответа по следующему образцу: например, 2- Б, 3 - А

А



Б



Ответ: 1-Б, 4-А (в любой последовательности)

5 баллов (засчитывается только полностью верный ответ)

Задание № 2

Ряд минералов получили свои названия по географическим объектам (регионам, рекам и т.д.), где впервые они были обнаружены или их двойники, по ошибке выданные за искомые минералы. По следующему описанию определите, о каком минерале идет речь:

"Минерал является ювелирно-поделочным камнем и представляет собой одну из разновидностей полевых шпатов. Камень получил своё название в честь полуострова, на территории которого он впервые был найден. Данный полуостров входит в пятерку крупнейших по площади, на его территории представлены растительные сообщества трёх природных зон - тундры, лесотундры и тайги". Назовите искомый минерал.

Ответ: Лабрадор

5 баллов (засчитывается только орфографически верное написание минерала)

Задание № 3

Установите соответствие между природными зонами, представленными на территории России и типичными для них характеристиками:

Природные зоны: I - арктические пустыни, II - тундра, III - тайга, IV - широколиственные леса; V - степь, VI - полупустыня;

Важнейшие особенности: 1) весеннее половодье на реках растянуто из-за медленного таяния снега, что обусловлено характером зональной растительности, 2) в травостое ведущую роль играют дерновинные злаки, 3) в растительном покрове преобладают многолетники, широко распространены вечнозеленые растения (брусника, голубика, багульник и др.), 4) колониальное гнездование птиц, 5) протягивается узкой меридиональной полосой, включающей возвышенность Ергени и западную окраину Прикаспийской низменности, 6) формируются серые и бурые лесные почвы.

Ответ: I - 4, II - 3, III - 1, IV-6, V-2, VI-5

5 баллов (засчитывается только полностью верный ответ)

Задание № 4

По указанным характеристикам определите субъект России, входящий в пятёрку лидеров по доле горных территорий (более 90%) в общей площади административно-территориального образования федерального уровня: республика с долей титульного населения менее 35%, низким уровнем урбанизации (доля городского населения - 29%), в качестве преобладающих конфессий выделяется православие, буддизм и шаманизм.

Ответ: Республика Алтай

5 баллов (засчитывается только орфографически верное написание субъекта)

Задание № 5

Какую природную область в Южной Африке можно назвать аналогом Сахеля?

Ответ: Калахари

5 баллов (засчитывается только орфографически верное написание региона)

Задание № 6

В 2019 г. отмечается юбилей известного ученого-географа, естествоиспытателя и путешественника, внесшего значительный вклад в изучение природы нескольких частей света и установившего ряд географических закономерностей. Ниже представлены географические координаты городов, через которые проходили маршруты экспедиций и исследовательских поездок известного учёного: 4° с.ш., 74° з.д.; 54° с.ш., 20° в.д.; 56° с.ш., 44° в.д.; 55° с.ш., 49° в.д.; 58° с.ш., 68° в.д. Назовите имя юбиляра.

Ответ: Александр Гумбольдт (равнозначные варианты ответа - Александр фон Гумбольдт и Александр Фридрих фон Гумбольдт)

5 баллов (засчитывается только при орфографически верном написании фамилии)

Задание № 7

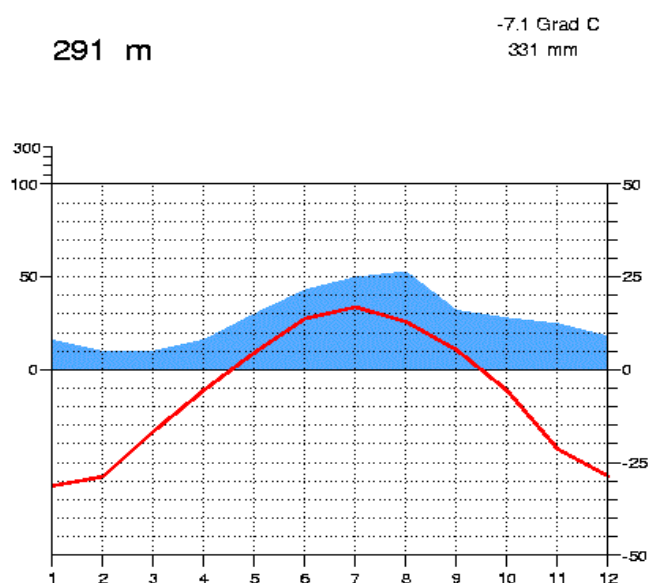
Большинство заводов по производству металлического алюминия размещено недалеко от крупных ГЭС. Какой из российских алюминиевых заводов является исключением из этого правила? Назовите город, в котором он расположен.

Ответ: Новокузнецк

5 баллов (засчитывается только орфографически верное написание города)

Задание № 8

По представленной климатической диаграмме определите тип климата, который она описывает:



Ответ: резко-континентальный умеренного пояса (равнозначный вариант ответа - умеренный резко-континентальный)

6 баллов (засчитывается только орфографически верное написание типа климата)

Задание № 9

В каком из перечисленных субъектов Российской Федерации (Тверская обл., Воронежская обл., Ярославская обл., Брянская обл., Республика Калмыкия, Республика Дагестан, Вологодская обл., Кировская обл.) объём растениеводческой продукции превышает объём продукции животноводства?

Ответ: Воронежская обл.

2 балла

Задание № 10

На какой глубине под зданием Большого театра в Москве залегают кристаллические породы, смятые в складки:

а) 200-500 м; б) 1-5 км; в) 10-12 км; г) 50-70 км; д) 70-90 км; е) 100 - 300 км ?

Ответ: б) 1-5 км

2 балла

Задание № 11

Данный меридиан вплоть до начала XX века выполнял роль Нулевого меридиана и изображался таковым на картах одной из крупнейших империй того времени. Сегодня под ним понимается линия долготы, отстоящая на 30° к востоку от столицы Великобритании. Как называется этот меридиан?

Ответ: Пулковский меридиан (допустимый ответ - Пулковский)

5 баллов (засчитывается только орфографически верное написание)

Итого: 50 баллов

**Задания отборочного этапа Московской олимпиады школьников по географии
2018-2019 учебного года для 9 кл. (2 вариант)**

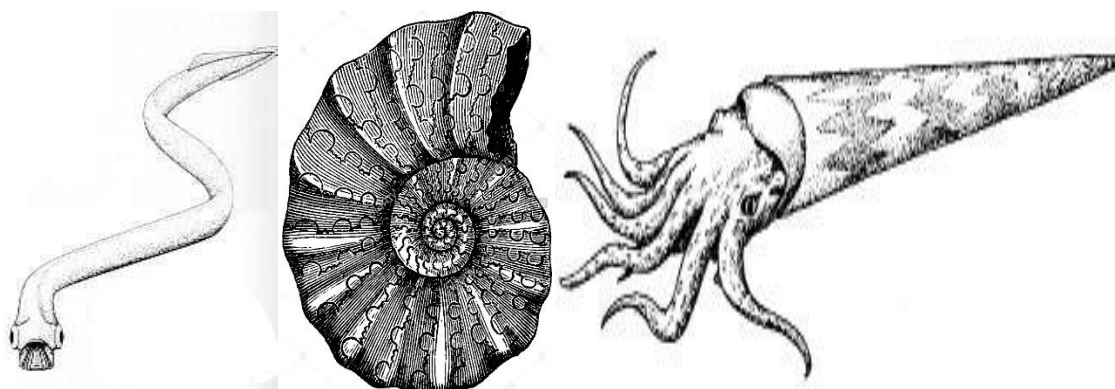
Задание № 1

За время существования Земли неоднократно происходили события, вследствие которых биосфера претерпевала значительные изменения – массовые вымирания. По разным оценкам, в фанерозое было до 50 временных отрезков массовых вымираний, различающихся по своему масштабу.

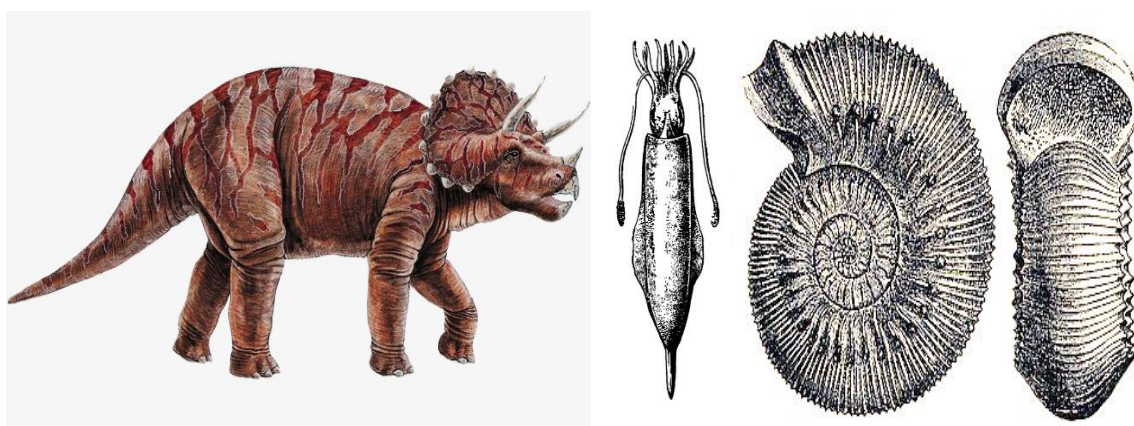
*Ниже приведены изображения организмов, классифицированные по отдельным группам. В каждой группе представлены организмы, исчезнувшие в один и то же временной интервал. В какое из массовых вымираний (1 - Пермско-триасовое, 2 - Мел-палеогеновое, 3 - Триасово-юрское, 4 - Плейстоценово-голоценовое) исчезли группы организмов, изображенные ниже?**

* Решение запишите в ячейку для ответа по следующему образцу: например, 1- Б, 4 - А

А



Б



Ответ: 2-Б, 3-А (в любой последовательности)

5 баллов (засчитывается только полностью верный ответ)

Задание № 2

Ряд минералов получили свои названия по географическим объектам (регионам, рекам и т.д.), где впервые они были обнаружены или их двойники, по ошибке выданные за искомые минералы. По следующему описанию определите, о каком минерале идет речь:

"Минерал является ювелирно-поделочным камнем и представляет собой одну из разновидностей полевых шпатов. Камень получил своё название в честь крупнейшей реки мира, имеющей незначительный уклон водной поверхности, что определяет глубокое проникновение вверх по её течению океанических приливов. В бассейне этой реки минерал не встречается и по ошибке был спутан с другим камнем, который особенно высоко ценится в одной из азиатских стран". **Назовите искомый минерал.**

Ответ: *Амазонит*

5 баллов (засчитывается только орфографически верное написание минерала)

Задание № 3

Установите соответствие между природными зонами, представленными на территории России и типичными для них характеристиками:

Природные зоны: I - арктические пустыни, II - тундра, III - тайга, IV - широколиственные леса; V - лесостепь, VI - пустыня.

Важнейшие особенности: 1) главные лесобразующие породы коренной растительности - дуб, липа и ясень, 2) занимает приморскую часть Прикаспийской низменности (от долины р. Кума до границы с Казахстаном), 3) заболоченность территории не менее 50%, 4) ливневой характер летних осадков и дружное таяние снега способствуют интенсивному развитию эрозионных процессов, 5) от предгорьев Урала и до Кузнецкого Алатау данная зона граничит с лесостепью, а за р. Енисей доходит до государственной границы России, 6) физическое выветривание приводит к накоплению грубообломочного материала, глинистые отложения практически отсутствуют.

Ответ: I - 6, II - 3, III - 5, IV-1, V-4, VI-2

5 баллов (засчитывается только полностью верный ответ)

Задание № 4

По указанным характеристикам **определите субъект России**, входящий в пятёрку лидеров по доле горных территорий (более 90%) в общей площади административно-территориального образования федерального уровня: республика с долей титульного населения более 80%, среднем уровне урбанизации (доля городского населения - 54%), в качестве преобладающей конфессии выделяется буддизм.

Ответ: *Республика Тыва (равнозначный вариант ответа - Республика Тува)*

5 баллов (засчитывается только орфографически верное написание субъекта)

Задание № 5

Какую природную область в Северной Африке можно назвать аналогом Калахари?

Ответ: Сахель

5 баллов (засчитывается только орфографически верное написание региона)

Задание № 6

В 2019 г. отмечается юбилей известного ученого-географа, естествоиспытателя и путешественника, внесшего значительный вклад в изучение природы нескольких частей света и установившего ряд географических закономерностей. Ниже представлены географические координаты городов, через которые проходили маршруты экспедиций и исследовательских поездок известного учёного: 23° с.ш., 82° з.д.; 58° с.ш., 26° в.д.; 56° с.ш., 60° в.д.; 53° с.ш., 83° в.д.; 46° с.ш., 48° в.д. **Назовите имя юбиляра.**

Ответ: Александр Гумбольдт (равнозначные варианты ответа - Александр фон Гумбольдт и Александр Фридрих фон Гумбольдт)

5 баллов (засчитывается только при орфографически верном написании фамилии)

Задание № 7

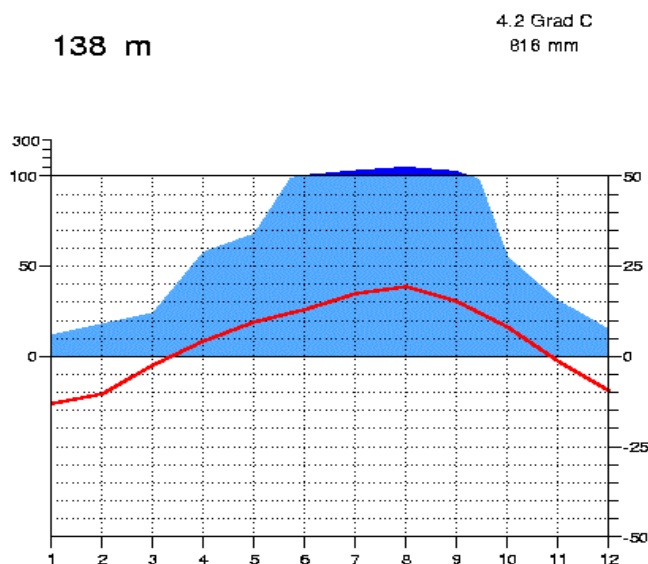
Большинство заводов по производству металлического алюминия размещено недалеко от крупных ГЭС. Какой из российских алюминиевых заводов является исключением из этого правила? Назовите город, в котором он расположен.

Ответ: Новокузнецк

5 баллов (засчитывается только орфографически верное написание города)

Задание № 8

По представленной климатической диаграмме **определите тип климата**, который она описывает, применительно к природным условиям одного из российских городов:



Ответ: Ответ: умеренный муссонный (равнозначный вариант ответа - муссонный умеренного пояса). В качестве верного принимался и вариант умеренно-муссонный, хотя такой термин не используется в научном обороте

6 баллов (засчитывается только орфографически верное написание типа климата)

Задание № 9

В каком из перечисленных субъектов Российской Федерации (Тверская обл., Воронежская обл., Ярославская обл., Брянская обл., Республика Калмыкия, Республика Дагестан, Вологодская обл., Кировская обл.) объём растениеводческой продукции превышает объём продукции животноводства?

Ответ: Воронежская обл.

2 балла

Задание № 10

На какой глубине под зданиями делового квартала Москва-Сити залегают кристаллические породы, смятые в складки:

а) 200-500 м; б) 1-5 км; в) 10-12 км; г) 50-70 км; д) 70-90 км; е) 100 - 300 км ?

Ответ: б) 1-5 км

2 балла

Задание № 11

Данный меридиан проведен через один из островов вулканического архипелага. Вплоть до начала XX века он выполнял роль Нулевого меридиана и изображался таковым на картах европейскими картографами. Сегодня под ним понимается линия долготы, отстоящая на 18° к западу от столицы Великобритании. Как называется этот меридиан?

Ответ: меридиан Ферро (допустимый ответ - Ферро)

равнозначный вариант ответа - меридиан Иерро (допустимый ответ - Иерро)

5 баллов (засчитывается только орфографически верное написание)

Итого: 50 баллов