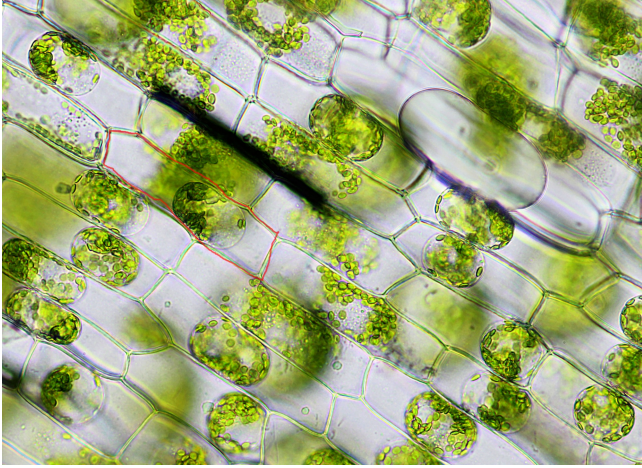


## Задание 1. Вариант 1

Какой процесс мы видим в клетках этого растения:

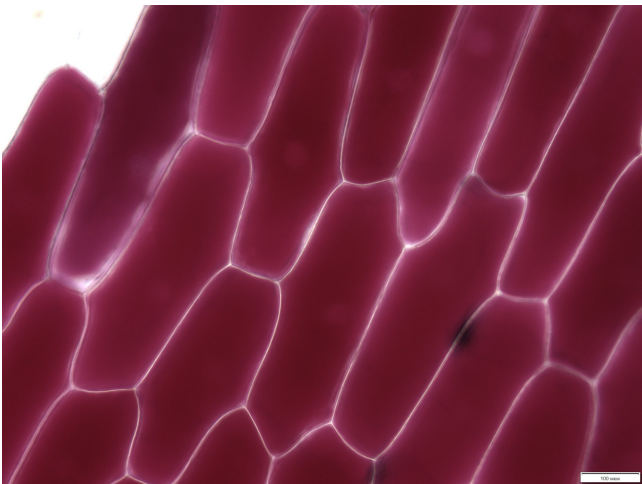


1. двойное оплодотворение
2. вогнутый плазмолиз
3. апоптоз
4. выпуклый плазмолиз

Ответ: [4]

## Задание 1. Вариант 2

В какой части растительной клетки присутствует красный пигмент?

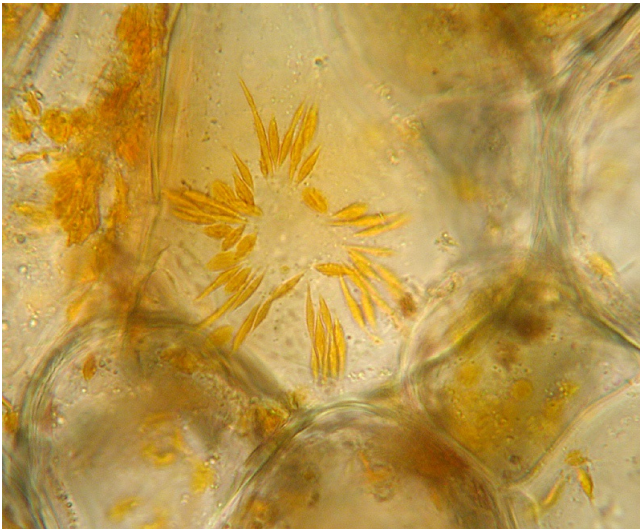


1. В оболочке
2. В цитоплазме
3. В вакуоли
4. В хромопласте

Ответ: [3]

## Задание 2. Вариант 1

Такие клетки могут находиться в:

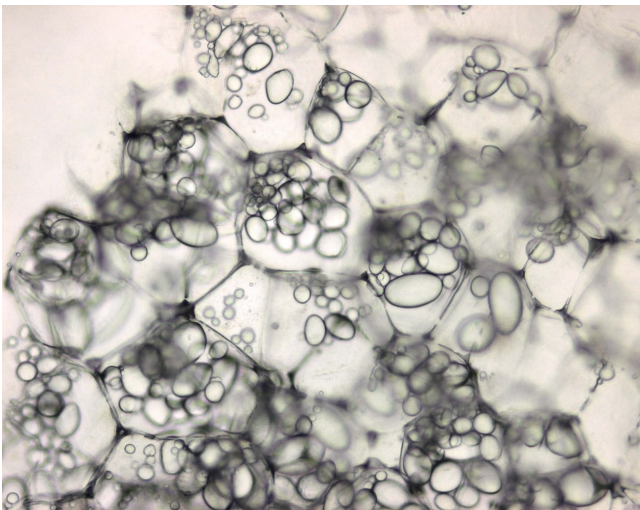


1. Клубне картофеля
2. Кочане капусты
3. Корнеплоде моркови
4. Луковице чеснока

Ответ: [3]

### Задание 2. Вариант 2

Такие клетки могут находиться в:



1. Клубне картофеля
2. Кочане капусты
3. Корнеплоде моркови
4. Луковице чеснока

Ответ: [1]

### Задание 3. Вариант 1

Что общего у этих двух животных? (Выберите один из предложенных ниже вариантов)



1. Они питаются рыбой и крупными водными беспозвоночными.
2. Они проводят зиму в Африке южнее Сахары.
3. Они строят чашеобразные гнёзда из глины под крышами домов.

4. Это осёдлые птицы, проводящие зиму в местах гнездований.

Ответ: [2]

### Задание 3. Вариант 2

Что общего у этих двух животных? (Выберите один из предложенных ниже вариантов)

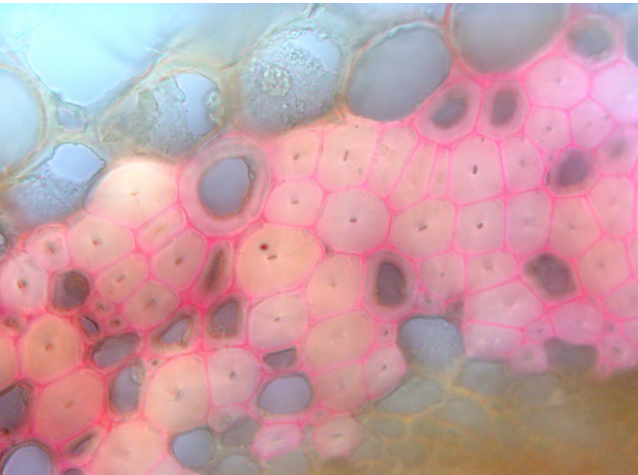


1. Они питаются летающими насекомыми, которых ловят в воздухе.
2. Они улетают на зиму на побережья Средиземного моря.
3. Они, в основном, держатся среди густых ветвей хвойных деревьев.
4. Это осёдлые птицы, проводящие зиму в местах гнездований.

Ответ: [4]

### Задание 4. Вариант 1

Какую функцию выполняют клетки этой ткани?

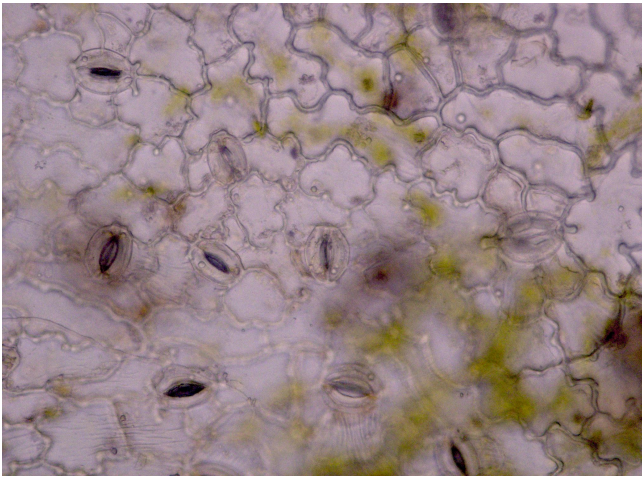


1. Выделительную
2. Защитную
3. Механическую
4. Транспортную

Ответ: [3]

### Задание 4. Вариант 2

Какую функцию выполняют клетки этой ткани?

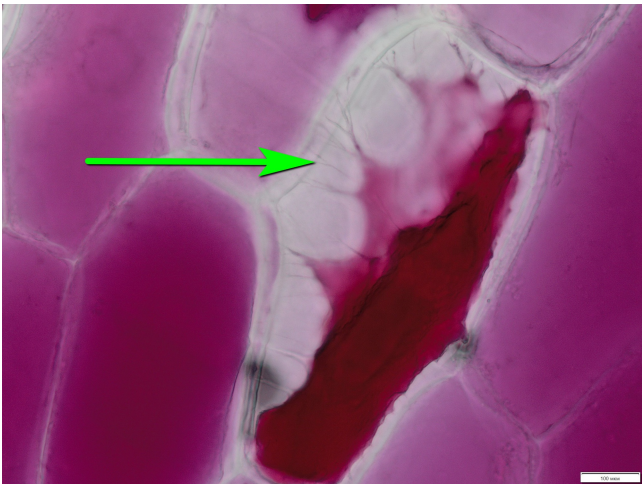


1. Выделительную
2. Защитную
3. Механическую
4. Транспортную

Ответ: [2]

### Задание 5. Вариант 1

Какая структура на микрофотографии отмечена стрелкой?

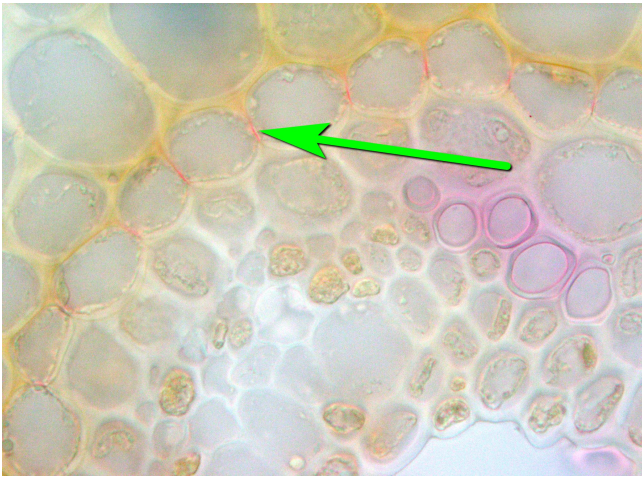


1. нить Гехта
2. веретено деления
3. поясok Каспари
4. ситовидное прободение

Ответ: [1]

### Задание 5. Вариант 2

Какая структура на микрофотографии отмечена стрелкой?



1. нить Гехта
2. веретено деления
3. поясок Каспари
4. ситовидное прободение

Ответ: [3]

### Задание 6. Вариант 1

Какое растение никогда не цветет?



1. А.
2. Б.
3. В.
4. Г.

Ответ: [1]

### Задание 6. Вариант 2

Какое растение является однолетним?



1. А.
2. Б.
3. В.
4. Г.

Ответ: [2]

### Задание 7. Вариант 1

Какое растение не образует плодов?



1. А.
2. Б.
3. В.
4. Г.

Ответ: [3]

### Задание 7. Вариант 2

У какого растения плоды или семена распространяются ветром?



1. А.
2. Б.
3. В.
4. Г.

Ответ: [1]

### Задание 8. Вариант 1

Что общего у этих двух животных? (Выберите один из предложенных ниже вариантов)



1. Они кормятся насекомыми, которых ловят в полёте по ночам.
2. Они живут в дуплах деревьев.
3. Свои гнёзда и убежища они обустраивают на земле.
4. Это осёдлые виды, проводящие зиму в местах летнего пребывания.

Ответ: [1]

### Задание 8. Вариант 2

Что общего у этих двух животных? (Выберите один из предложенных ниже вариантов)



1. Это норные животные.
2. На этих животных раньше охотились ради их шкур и пуха.
3. Основу питания этих видов составляет рыба.
4. Это колониальные виды, живущие большими группами (по 50-150 пар).

Ответ: [3]

### Задание 9. Вариант 1

Колочки у этого растения:



1. видоизмененные листья
2. видоизмененные прилистники
3. видоизмененные побеги
4. видоизмененные корни
5. выросты поверхностных тканей стебля

Ответ: [1]

### Задание 9. Вариант 2

Колочки у этого растения:



1. видоизмененные листья
2. видоизмененные прилистники
3. видоизмененные побеги
4. видоизмененные корни
5. выросты поверхностных тканей стебля

Ответ: [2]

### Задание 10. Вариант 1

На фото – одно из распространенных деревьев средней полосы европейской России:



1. Клен татарский
2. Ольха клейкая
3. Береза повислая
4. Вяз гладкий
5. Дуб черешчатый

Ответ: [2]

### Задание 10. Вариант 2

На фото – одно из распространенных деревьев средней полосы европейской России:





1. Клен татарский
2. Ольха клейкая
3. Береза повислая
4. Вяз гладкий
5. Дуб черешчатый

Ответ: [4]

### Задание 11. Вариант 1

Как опыляется это растение?



1. Летучими мышами
2. Насекомыми
3. Птицами
4. Ветром

Ответ: [2]

### Задание 11. Вариант 2

Как опыляется это растение?



1. Летучими мышами
2. Насекомыми
3. Птицами
4. Ветром

Ответ: [4]

### Задание 12. Вариант 1

Что изображено на фотографии?



1. Кустистый лишайник
2. Мицелий гриба
3. Плодовое тело гриба
4. Цветковое растение
5. Мох

Ответ: [4]

### Задание 12. Вариант 2

Что изображено на фотографии?



1. Кустистый лишайник

2. Мицелий гриба
3. Плодовое тело гриба
4. Цветковое растение
5. Мох

Ответ: [4]

### Задание 13. Вариант 1

На каком рисунке изображен одиночный цветок?



1. 1.
2. 2.
3. 3.
4. 4.

Ответ: [3]

### Задание 13. Вариант 2

На каком рисунке изображен одиночный цветок?



1. 1.
2. 2.
3. 3.
4. 4.

Ответ: [2]

### Задание 14. Вариант 1

Как называется эта часть цветка?



1. Завязь
2. Столбик
3. Тычинка
4. Шпорец

Ответ: [4]

### Задание 14. Вариант 2

Как называется эта часть цветка?



1. Завязь
2. Столбик
3. Тычинка
4. Шпорец

Ответ: [4]

### Задание 15. Вариант 1

Как распространяются плоды этого растения?



1. Животные их съедают, семена при этом не перевариваются
2. Плоды цепляются за шерсть животных или вонзаются в кожу, причиняя неудобства или боль
3. Плоды взрывообразно растрескиваются, разбрасывая семена
4. Плоды раскрываются, после чего семена разносятся по ветру
5. Плоды просто падают (никуда не перемещаются) и гнивают

Ответ: [3]

### Задание 15. Вариант 2

Как распространяются эти плоды?



1. Животные их съедают, семена при этом не перевариваются
2. Плоды цепляются за шерсть животных или вонзаются в кожу, причиняя неудобства или боль
3. Плоды взрывообразно растрескиваются, разбрасывая семена
4. Плоды раскрываются, после чего семена разносятся по ветру
5. Плоды просто падают (никуда не перемещаются) и гнивают

Ответ: [4]

### Задание 16. Вариант 1

Какие растительные сообщества наиболее богаты видами?

1. тундра
2. тайга
3. дубрава
4. городской парк

Ответ: [3]

### Задание 16. Вариант 2

Какие растительные сообщества наиболее богаты видами?

1. тундра
2. пойменный луг
3. степь
4. пшеничное поле

Ответ: [3]

### Задание 17. Вариант 1

Что делают из пшеницы?



1. Геркулес
2. Манная каша
3. Киноа
4. Пшено

Ответ: [2]

### Задание 17. Вариант 2

Что делают из пшеницы?



1. Кускус
2. Халва
3. Киноа
4. Пастила

Ответ: [1]

### Задание 18. Вариант 1

Сколько мы видим цветков на этой фотографии?



1. Один
2. Три
3. Пять
4. Существенно больше пяти

Ответ: [1]

### Задание 18. Вариант 2

Сколько мы видим цветков на этой фотографии?



1. Один
2. Три
3. Пять
4. Существенно больше пяти

Ответ: [3]

### Задание 19. Вариант 1

Из плодов какого растения делают курагу?

1. Хурма
2. Абрикос
3. Виноград
4. Шелковица
5. Слива

Ответ: [2]

### Задание 19. Вариант 2

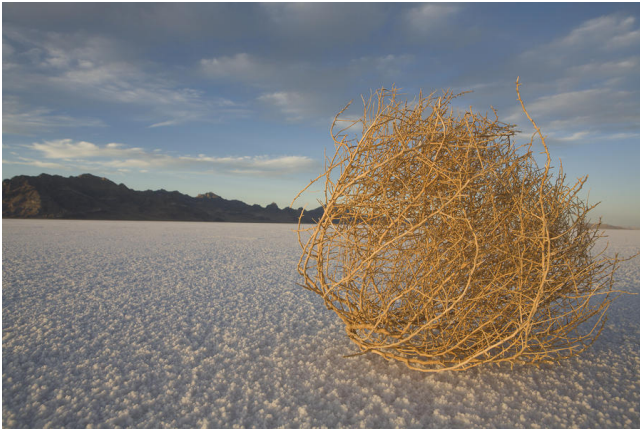
Из плодов какого растения делают изюм?

1. Хурма
2. Абрикос
3. Виноград
4. Шелковица
5. Слива

Ответ: [3]

## Задание 20. Вариант 1

Как называется растение, изображенное на рисунке?



1. Перекати-поле
2. Перекати-песок
3. Перекати-луг
4. Перекати-бархан

Ответ: [1]

## Задание 20. Вариант 2

Как называется растение, изображенное на рисунке?



1. Пух-трава
2. Сон-трава
3. Лень-трава
4. Шерсть-трава

Ответ: [2]

## Задание 21. Вариант 1

Опишите путь воды в растении – укажите в нужном порядке перечисленные структуры (буквы) на пути движения воды:

А - Корневой волосок Б - Сосуд жилки листа В - Сосуд ксилемы корня Г - Сосуд ксилемы стебля Д - Устьичная щель Е - Фотосинтезирующая паренхима листа

Ответ представьте в виде последовательности букв (например: АБВГДЕ).

Ответ: Авгбед

## Задание 21. Вариант 2

Опишите путь водорастворимых углеводов в растении - укажите в нужном порядке перечисленные структуры (буквы) на пути движения водорастворимых углеводов:



А - Запасаящая паренхима клубня Б - Образование крахмала в лейкопластах В - Ситовидная трубка в стебле Г - Ситовидная трубка в столоне Д - Ситовидная трубка жилки листа Е - Фотосинтезирующая паренхима листа

Ответ представьте в виде последовательности букв (например: АБВГДЕ).

Ответ: едвгаб

### Задание 22. Вариант 1

Сопоставьте растение и его возможное местообитание:



- А. Заболоченный берег водоема
- Б. Пустыня
- В. Лес
- Г. Луг

1.	А.
2.	Б.
3.	В.
4.	Г.

Ответ:

1.	Г.
2.	Б.
3.	А.
4.	В.

### Задание 22. Вариант 2

Сопоставьте растение и его возможное местообитание:



- А. Заболоченный берег водоема
- Б. Пустыня
- В. Лес
- Г. Луг

\_\_\_\_\_

1.	А.
2.	Б.
3.	В.
4.	Г.

Ответ:

1.	В.
2.	Г.
3.	А.
4.	Б.

### Задание 23. Вариант 1

У яблони цветочные почки закладываются осенью.  
Верно ли это утверждение?

1. Да
2. Нет
3. Не знаю

Ответ: [1]

### Задание 23. Вариант 2

Соцветия сирени закладываются осенью.  
Верно ли это утверждение?

1. Да
2. Нет
3. Не знаю

Ответ: [1]

### Задание 24. Вариант 1

У растений, листья которых плавают на поверхности воды, устьица расположены на обеих сторонах листа.  
Верно ли это утверждение?

1. Да
2. Нет
3. Не знаю

Ответ: [2]

### Задание 24. Вариант 2

У хвойных растений нет устьиц.  
Верно ли это утверждение?

1. Да
2. Нет
3. Не знаю

Ответ: [2]

### Задание 25. Вариант 1

У вечнозеленых многолетних растений листья никогда не опадают, а отмирают вместе со всем растением.  
Верно ли это утверждение?

1. Да
2. Нет
3. Не знаю

Ответ: [2]

### Задание 25. Вариант 2

У вечнозеленых многолетних растений опадение листьев не связано со сменой сезонов.

Верно ли это утверждение?

1. Да
2. Нет
3. Не знаю

Ответ: [1]

### Задание 26. Вариант 1

Морковь, изображенная на фотографии, получена при помощи классической селекции.  
Верно ли это утверждение?



1. Да
2. Нет
3. Не знаю

Ответ: [1]

### Задание 26. Вариант 2

Кукуруза с такими початками является генетически модифицированным организмом.  
Верно ли это утверждение?

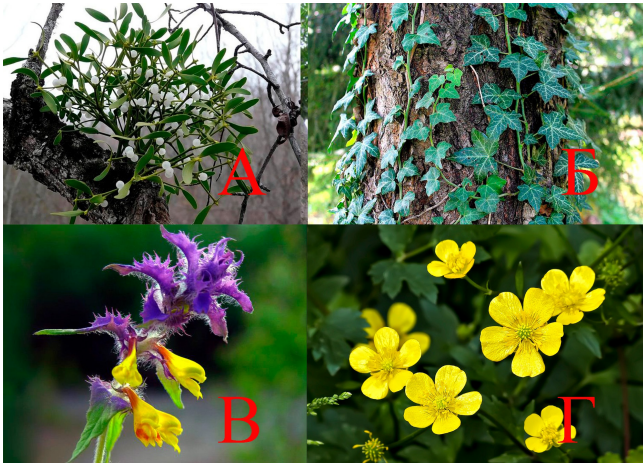


1. Да
2. Нет
3. Не знаю

Ответ: [2]

### Задание 27. Вариант 1

Какие из представленных растений – паразиты?

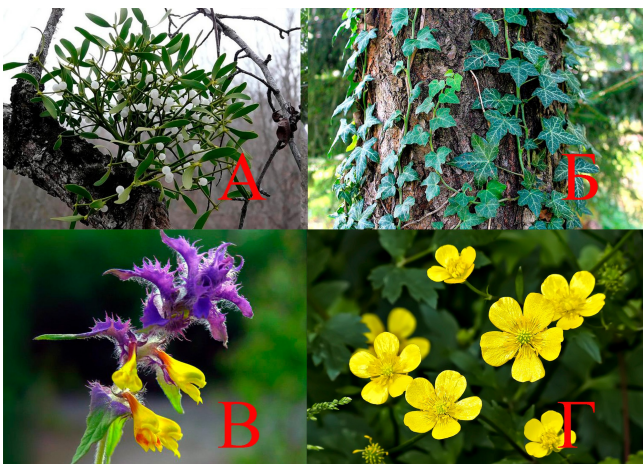


1. А.
2. Б.
3. В.
4. Г.

Ответ: [1, 3]

### Задание 27. Вариант 2

Какие из представленных растений не являются паразитами?



1. А.
2. Б.
3. В.
4. Г.

Ответ: [2, 4]

### Задание 28. Вариант 1

Выберите растения, относящиеся к классу однодольных.



1. А.
2. Б.
3. В.
4. Г.

Ответ: [1, 4]

### Задание 28. Вариант 2

Выберите растения, относящиеся к классу двудольных.



1. А.
2. Б.
3. В.
4. Г.

Ответ: [2, 3]