

### Задание 1. Вариант 1

Определите, какое животное питалось семенами шишек, представленных на фотографии.



1. клѣст-еловик
2. лесная мышь
3. большой пѣстрый дятел
4. обыкновенная белка

Ответ: [4]

### Задание 1. Вариант 2

Определите, какое животное питалось семенами шишки, представленной на фотографии.



1. клѣст-еловик
2. лесная мышь
3. большой пѣстрый дятел
4. обыкновенная белка

Ответ: [3]

### Задание 2. Вариант 1

Определите, чьи норы изображены на фотографии.



1. ласточки-береговушки
2. зимородка
3. обыкновенного слепыша
4. обыкновенного крота

Ответ: [1]

### Задание 2. Вариант 2

Определите, чьи норы изображены на фотографии.



1. обыкновенного слепыша
2. обыкновенного крота
3. зимородка
4. ласточки-береговушки

Ответ: [4]

### Задание 3. Вариант 1

К какому семейству принадлежит животное, оставившее такие следы?





1. Псовые
2. Куньи
3. Медвежьи
4. Кошачьи

Ответ: [4]

### Задание 3. Вариант 2

К какому семейству принадлежит животное, оставившее такие следы?

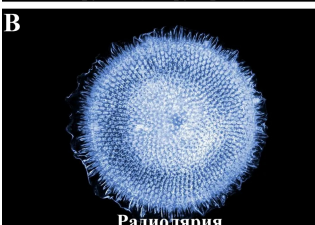


1. Псовые
2. Куньи
3. Медвежьи
4. Кошачьи

Ответ: [2]

### Задание 4. Вариант 1

Выберите пресноводного представителя среди изображенных простейших.

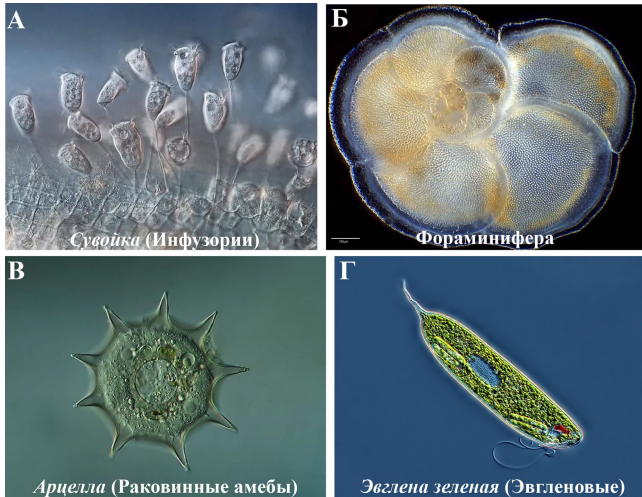


1. А.
2. Б.
3. В.
4. Г.

Ответ: [1]

### Задание 4. Вариант 2

Выберите морского представителя среди изображенных простейших.

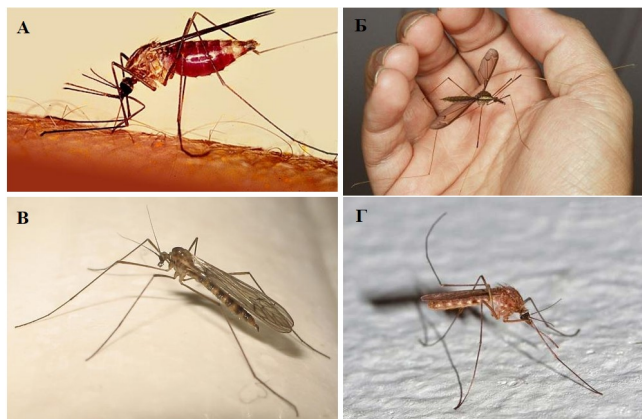


1. А.
2. Б.
3. В.
4. Г.

Ответ: [2]

### Задание 5. Вариант 1

Выберите среди представленных изображений фото малярийного комара.



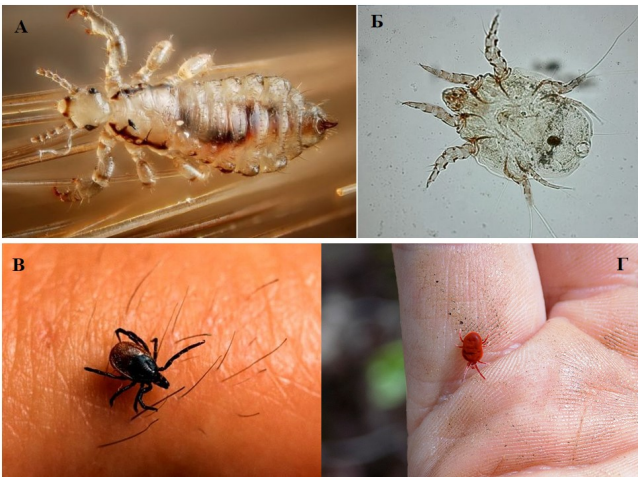
1. А.
2. Б.
3. В.
4. Г.

Ответ: [1]

### Задание 5. Вариант 2

Выберите среди представленных изображений фото чесоточного клеща.





1. А.
2. Б.
3. В.
4. Г.

Ответ: [2]

### Задание 6. Вариант 1

Кто изображен на фотографии?



1. Пиявка
2. Коралл
3. Моллюск
4. Плоский червь

Ответ: [3]

### Задание 6. Вариант 2

Кто изображен на фотографии?



1. Рак

2. Многоножка
3. Моллюск
4. Многощетинковый червь

Ответ: [1]

### Задание 7. Вариант 1

Во время летней практики школьники из зоологического кружка на берегу одной из стариц реки Клязьмы в Московской области обнаружили нору какого-то животного с кучей раковин двустворчатых моллюсков около входа. Как вы думаете, кому из животных на фотографиях могла принадлежать эта нора?



1. А.
2. Б.
3. В.
4. Г.

Ответ: [1]

### Задание 7. Вариант 2

Во время зимней практики школьники из зоологического кружка в заказнике биостанции в Московской области обнаружили дупло в осине, в котором оказалась чья-то кладовая – несколько припрятанных на чёрный день мёртвых полёвок. Как вы думаете, кому из животных на фотографиях могли принадлежать эти запасы?



1. А.
2. Б.
3. В.
4. Г.

Ответ: [3]

### Задание 8. Вариант 1

К какому классу относится это животное?



1. Многоножки
2. Насекомые
3. Ракообразные
4. Паукообразные

Ответ: [2]

### Задание 8. Вариант 2

К какому классу относится данное животное?



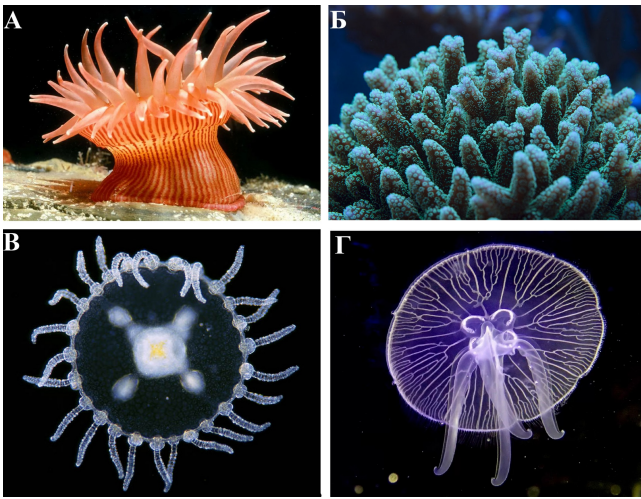
1. Паукообразные
2. Многоножки
3. Ракообразные
4. Насекомые

Ответ: [4]

### Задание 9. Вариант 1

Выберите среди изображенных организмов представителя, который относится к тому же классу Стрекающих, к которому относится Гидра.



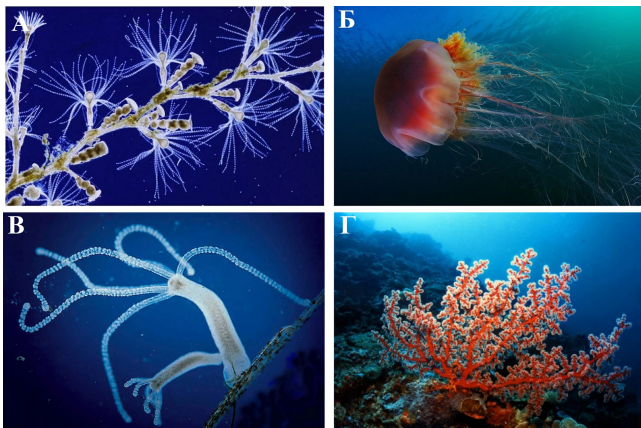


1. А.
2. Б.
3. В.
4. Г.

Ответ: [3]

### Задание 9. Вариант 2

Выберите среди изображенных организмов представителя того же класса, к которому относится Актиния.



1. А.
2. Б.
3. В.
4. Г.

Ответ: [4]

### Задание 10. Вариант 1

Кому принадлежат эти следы?



1. Обыкновенная белка
2. Серая крыса
3. Заяц-беляк
4. Лесная куница

Ответ: [1]

### Задание 10. Вариант 2

Кому принадлежат эти следы?



1. Обыкновенная белка
2. Серая крыса
3. Заяц-беляк
4. Лесная куница

Ответ: [3]

### Задание 11. Вариант 1

У каких из перечисленных паразитов отсутствует промежуточный хозяин?

1. Ришта
2. Эхинококк
3. Бычий цепень
4. Острица
5. Печеночный сосальщик

Ответ: [4]

### Задание 11. Вариант 2

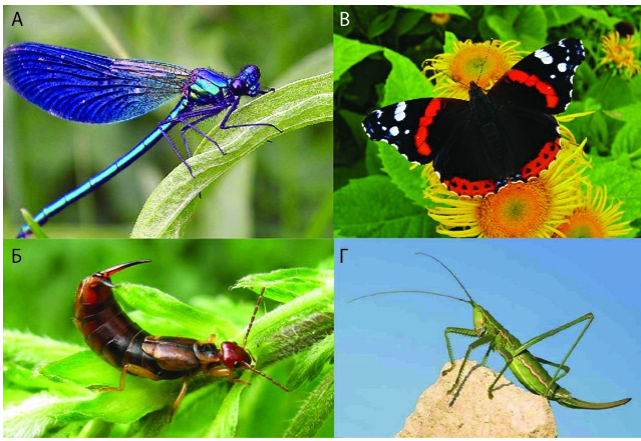
Каким из перечисленных паразитов может заразиться человек при поедании сырого мяса?

1. Ришта
2. Аскарида
3. Бычий цепень
4. Острица
5. Печеночный сосальщик

Ответ: [3]

### Задание 12. Вариант 1

Какое из насекомых, представленных на фотографиях, лишнее?

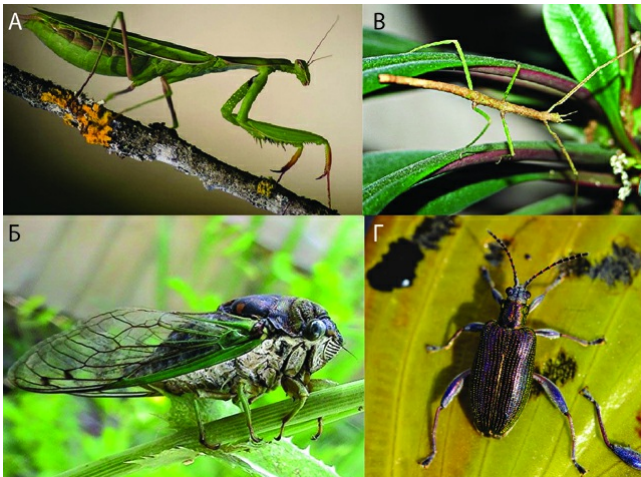


1. А.
2. Б.
3. В.
4. Г.

Ответ: [3]

### Задание 12. Вариант 2

Какое из насекомых, представленных на фотографиях, лишнее?



1. А.
2. Б.
3. В.
4. Г.

Ответ: [1]

### Задание 13. Вариант 1

Студент для своего доклада про разные варианты строения сердца у позвоночных подобрал иллюстрации с примерами животных, у которых сердце состоит из трёх камер. Однако, студент допустил ошибку и включил в этот набор одно животное с совершенно иным строением сердца.

У кого из этих животных число камер в сердце не равно 3?





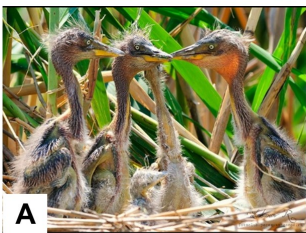
1. А.
2. Б.
3. В.
4. Г.

Ответ: [4]

### Задание 13. Вариант 2

Студент для своего доклада про разные варианты строения сердца у позвоночных подобрал иллюстрации с примерами животных, у которых сердце состоит из четырёх камер. Однако, студент допустил ошибку и включил в этот набор одно животное с совершенно иным строением сердца.

У кого из этих животных число камер в сердце не равно 4?



1. А.
2. Б.
3. В.
4. Г.

Ответ: [2]

### Задание 14. Вариант 1

Какое из перечисленных ниже животных не является паразитом?

1. Печеночная двуустка
2. Наездник
3. Гвинейский червь
4. Молочно-белая планария

Ответ: [4]

### Задание 14. Вариант 2

Какое из перечисленных ниже животных является паразитом?

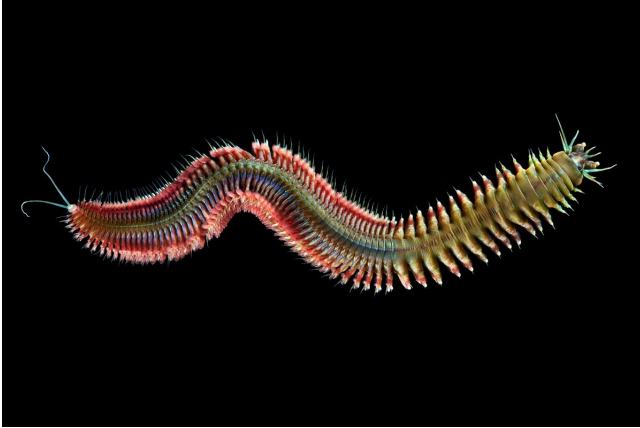
1. Кивсяк

2. Широкий лентец
3. Зелёный нереис
4. Ушастая аурелия

Ответ: [2]

### Задание 15. Вариант 1

Какой тип питания характерен для организма, изображенного на фотографии.



1. детритофагия
2. фильтрация
3. растительность
4. хищничество
5. паразитизм

Ответ: [4]

### Задание 15. Вариант 2

Какой тип питания характерен для организма, изображенного на фотографии.



1. хищничество
2. паразитизм
3. растительность
4. детритофагия
5. планктоноядность

Ответ: [4]

### Задание 16. Вариант 1

Представьте, что вы отправились зимой на север, в Заполярье, на Кольский полуостров. Вы путешествуете среди заснеженной лесотундры с большими пустошами и редкими невысокими ёлками, как вдруг из-под упавшего ствола выскакивает и удирает от вас какой-то небольшой зверёк.

Какой же из приведённых на фотографиях видов это мог быть?

**А****Б****В****Г**

1. А.
2. Б.
3. В.
4. Г.

Ответ: [1]

### Задание 16. Вариант 2

Представьте, что вы отправились путешествовать в горы Кавказа. Вы героически поднимаетесь по крутой горной тропе куда-то к альпийским лугам, вокруг вас красуются заснеженные вершины, но тут из узкого ущелья выскакивает и начинает удирать от вас на противоположный склон какое-то копытное животное. Кто из представленных на фотографиях видов это мог быть?

**А****Б****В****Г**

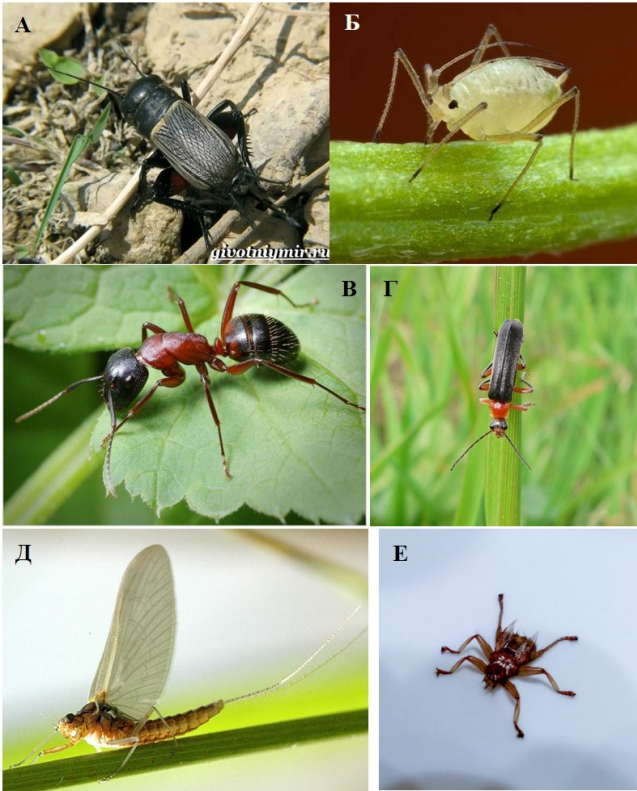
1. А.
2. Б.
3. В.
4. Г.

Ответ: [4]

### Задание 17. Вариант 1

К каким отрядам насекомых относятся виды, представленные на фотографиях?





- 1 – Двукрылые
- 2 – Перепончатокрылые
- 3 – Жесткокрылые
- 4 – Прямокрылые
- 5 – Равнокрылые (Хоботные)
- 6 – Подёнки

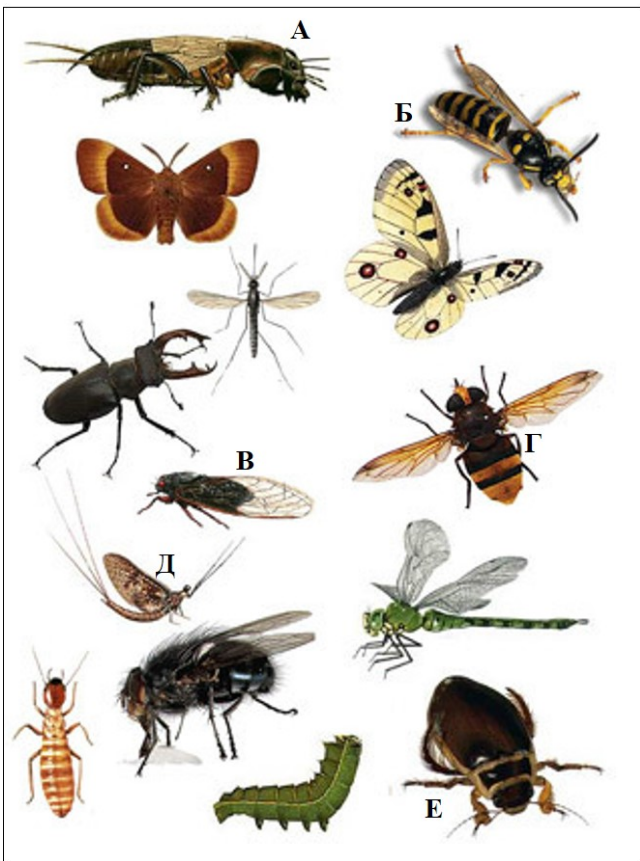
А.	1.
Б.	2.
В.	3.
Г.	4.
Д.	5.
Е.	6.

Ответ:

А.	4.
Б.	5.
В.	2.
Г.	3.
Д.	6.
Е.	1.

### Задание 17. Вариант 2

К каким отрядам насекомых относятся виды, представленные на изображениях?



- 1 – Двукрылые
- 2 – Перепончатокрылые
- 3 – Жесткокрылые
- 4 – Прямокрылые
- 5 – Равнокрылые (Хоботные)
- 6 – Подёнки

А.	1.
Б.	2.
В.	3.
Г.	4.
Д.	5.
Е.	6.

Ответ:

А.	4.
Б.	2.
В.	5.
Г.	1.
Д.	6.
Е.	3.

### Задание 18. Вариант 1

Интересные особенности биологии и поведения свойственны и многим млекопитающим. Ниже приведены некоторые из характерных черт, присущих разным видам.

Укажите, какая из этих черт характерна для какого из видов зверей на фотографиях.



А



Б



В



Г



Д



Е

- 1 – основа зимнего питания – ветки кустарников и кора деревьев
- 2 – зимой зверь окрашен в белый цвет
- 3 – важную роль в питании этого зверя играют жёлуди
- 4 – основа зимнего питания – мхи и лишайники
- 5 – семейная группа этого вида живёт в сложной норе с несколькими выходами
- 6 – этот зверь – большой любитель сочных сладких плодов

А.	1.
Б.	2.
В.	3.
Г.	4.
Д.	5.
Е.	6.

Ответ:

А.	3.
Б.	6.
В.	4.
Г.	2.
Д.	5.
Е.	1.

### Задание 18. Вариант 2

Интересные особенности биологии и поведения свойственны и многим млекопитающим. Ниже приведены некоторые из характерных черт, присущих разным видам.

Укажите, какая из этих черт характерна для какого из видов зверей на фотографиях.





- 1 – основа зимнего питания – ветки кустарников и кора деревьев
- 2 – зимой зверь окрашен в белый цвет
- 3 – важную роль в питании этого зверя играют жёлуди
- 4 – основа зимнего питания – мхи и лишайники
- 5 – семейная группа этого вида живёт в сложной норе с несколькими выходами
- 6 – этот зверь – большой любитель сочных сладких плодов

А.	1.
Б.	2.
В.	3.
Г.	4.
Д.	5.
Е.	6.

Ответ:

А.	3.
Б.	6.
В.	4.
Г.	2.
Д.	5.
Е.	1.

### Задание 19. Вариант 1

Из чего делают приправу «Столовая горчица»?

- 1. Из семян трех видов растений рода горчица
- 2. Из цветков трех видов растений рода горчица
- 3. Из листьев трех видов растений рода горчица
- 4. Из корней трех видов растений рода горчица

Ответ: [1]

### Задание 19. Вариант 2

Из чего делают приправу «Соевый соус»?

- 1. Из корней растения соя культурная
- 2. Из листьев растения соя культурная
- 3. Из цветков растения соя культурная
- 4. Из семян растения соя культурная

Ответ: [4]

## Задание 20. Вариант 1

Какую функцию выполняют клетки, на которые указывает стрелка?



1. Проводящую
2. Механическую
3. Запасающую
4. Ассимиляционную
5. Покровную

Ответ: [2]

## Задание 20. Вариант 2

Какую функцию выполняет ткань, на которую указывает стрелка?



1. Проводящую
2. Механическую
3. Запасающую
4. Ассимиляционную
5. Покровную

Ответ: [1]

## Задание 21. Вариант 1

Зима – тяжёлое время года для млекопитающих. Холодно, голодно, темно, снег мешает передвигаться и вообще неудобно. Чтобы как-то выжить в таких условиях, млекопитающие обзавелись различными адаптациями, как морфологическими, так и поведенческими, которые облегчают им зимовку.

Подберите для каждого зверя, представленного на фотографиях, соответствующую характерную адаптацию к зиме.



1 – на зиму животные перемещаются на большие расстояния к югу, в более мягкие условия

2 – зиму звери проводят в состоянии глубокой спячки в норах

3 – звери зимой перемещаются в толще снега по подснежным ходам

4 – для дополнительного утепления на зиму животные накапливают толстый слой подкожного жира

5 – зимой животные переходят на питание ветками и корой – единственным доступным кормом

6 – на зиму животные создают большие запасы зёрен и прочих семян в своих норах

1.	А.
2.	Б.
3.	В.
4.	Г.
5.	Д.
6.	Е.

Ответ:

1.	В.
2.	Г.
3.	Д.
4.	Б.
5.	Е.
6.	А.

## Задание 21. Вариант 2

Зима – тяжёлое время года для млекопитающих. Холодно, голодно, темно, снег мешает передвигаться и вообще неудобно.

Чтобы как-то выжить в таких условиях, млекопитающие обзавелись различными адаптациями, как морфологическими, так и поведенческими, которые облегчают им зимовку.

Подберите для каждого зверя, представленного на фотографиях, соответствующую характерную адаптацию к зиме.



**А****Б****В****Г****Д****Е**

1 – на зиму животные перемещаются на большие расстояния к югу, в более мягкие условия

2 – зиму звери проводят в состоянии глубокой спячки в норах

3 – звери зимой перемещаются в толще снега по подснежным ходам

4 – для дополнительного утепления на зиму животные накапливают толстый слой подкожного жира

5 – зимой животные переходят на питание ветками и корой – единственным доступным кормом

6 – на зиму животные создают большие запасы зёрен и прочих семян в своих норах

1.	А.
2.	Б.
3.	В.
4.	Г.
5.	Д.
6.	Е.

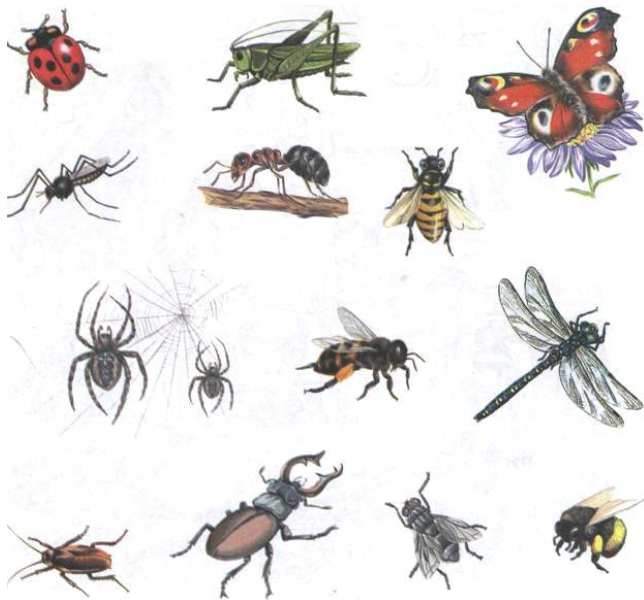
Ответ:

1.	В.
2.	Г.
3.	Д.
4.	Б.
5.	Е.
6.	А.

### Задание 22. Вариант 1

Верно ли следующее утверждение:

Все изображенные животные имеют мальпигиевы сосуды.



1. Да
2. Нет
3. Не знаю

Ответ: [1]

### Задание 22. Вариант 2

Верно ли следующее утверждение:

Все изображенные животные имеют мальпигиевы сосуды.

Паукообразные	Насекомые		Ракообразные
			
Паук-крестовик	Муха	Майский жук	Рак
			
Каракурт	Крапивница	Пчела	Краб

1. Да
2. Нет
3. Не знаю

Ответ: [2]

### Задание 23. Вариант 1

Что из нижеперечисленного **НЕ** является видоизмененным побегом?

1. корневище
2. клубень
3. луковича
4. прицветник
5. кладодий
6. филлокладий

Ответ: [4]

### Задание 23. Вариант 2

Что из нижеперечисленного может являться видоизменением листа?

1. луковича
2. корневище
3. филлодий
4. кладодий

5. филлокладий
6. клубень

Ответ: [3]

### Задание 24. Вариант 1

На фотографии изображен представитель типа Моллюски.  
Верно ли это суждение?



1. Да
2. Нет
3. Не знаю

Ответ: [2]

### Задание 24. Вариант 2

На фотографии изображен представитель типа Иглокожие.  
Верно ли это суждение?



1. Да
2. Нет
3. Не знаю

Ответ: [1]

### Задание 25. Вариант 1

Птица на фотографии дважды в год совершает перелёты практически через весь земной шар из Арктики в Антарктику и обратно.  
Верно ли это суждение?





1. Да
2. Нет
3. Не знаю

Ответ: [1]

### Задание 25. Вариант 2

Птица на фотографии - гнездящаяся в лесной зоне нашей страны, осёдлая, всю морозную и снежную зиму она проводит, никуда не улетая, в местах гнездования.

Верно ли это суждение?

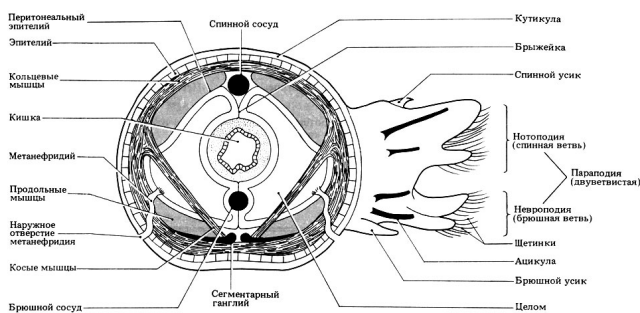


1. Да
2. Нет
3. Не знаю

Ответ: [1]

### Задание 26. Вариант 1

Верно ли следующее утверждение:  
На рисунке изображён кольчатый червь.

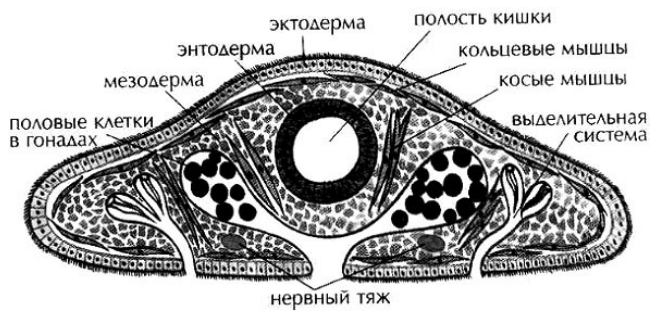


1. Да
2. Нет
3. Не знаю

Ответ: [1]

### Задание 26. Вариант 2

Верно ли следующее утверждение:  
На рисунке изображён кольчатый червь.



1. Да
2. Нет
3. Не знаю

Ответ: [2]

### Задание 27. Вариант 1

Эта симпатичная амфибия умеет достаточно быстро закапываться в грунт при помощи задних конечностей.  
Верно ли данное утверждение?



1. Да
2. Нет
3. Не знаю

Ответ: [1]

### Задание 27. Вариант 2

Эта симпатичная ящерица умеет в случае опасности быстро закапываться в грунт при помощи всех конечностей.  
Верно ли данное утверждение?



1. Да
2. Нет
3. Не знаю

Ответ: [1]

### Задание 28. Вариант 1

У каких растений мы в пищу употребляем корнеплоды?



1. 1.
2. 2.
3. 3.
4. 4.
5. 5.
6. 6.

Ответ: [1, 4, 5]

### Задание 28. Вариант 2

У каких растений мы в пищу употребляем видоизмененные побеги?



1. 1.
2. 2.
3. 3.
4. 4.
5. 5.
6. 6.

Ответ: [2, 3, 6]



### Задание 29. Вариант 1

Верно ли следующее утверждение?

Большинство видов типа Моллюски относятся к классу Двустворчатые.

1. Да
2. Нет
3. Не знаю

Ответ: [2]

### Задание 29. Вариант 2

Верно ли следующее утверждение?

Большинство видов класса Насекомые относятся к отрядам с полным превращением.

1. Да
2. Нет
3. Не знаю

Ответ: [1]

### Задание 30. Вариант 1

Эта лягушка машет задней лапкой, чтобы привлечь внимание соседнего самца и обозначить занятость участка.

Верно ли данное утверждение?



1. Да
2. Нет
3. Не знаю

Ответ: [1]

### Задание 30. Вариант 2

Эта ящерица машет хвостом, чтобы привлечь внимание соседнего самца и обозначить занятость участка. Верно ли данное утверждение?



1. Да
2. Нет
3. Не знаю

Ответ: [1]

### Задание 31. Вариант 1

Эта змея согревает свою кладку, чтобы зародыши не переохладились и их развитие протекало быстрее. Верно ли данное утверждение?



1. Да
2. Нет
3. Не знаю

Ответ: [1]

### Задание 31. Вариант 2

Эта змея обвивает кладку своим телом, чтобы перенести её таким образом в более безопасное место. Верно ли данное утверждение?



1. Да
2. Нет
3. Не знаю

Ответ: [2]

### Задание 32. Вариант 1

Водоросли, выросшие на волосяном покрове этого животного (придающие ему зелёный цвет), могут делиться со своим хозяином продуктами фотосинтеза, обеспечивая его тем самым углеводами и помогая пережить голодное время. Верно ли данное утверждение?



1. Да
2. Нет
3. Не знаю

Ответ: [2]

### Задание 32. Вариант 2

Зеленоватая окраска этого животного, помогающая ему маскироваться среди ветвей деревьев, обусловлена водорослями, которые поселяются и разрастаются на его шерстном покрове. Верно ли данное утверждение?

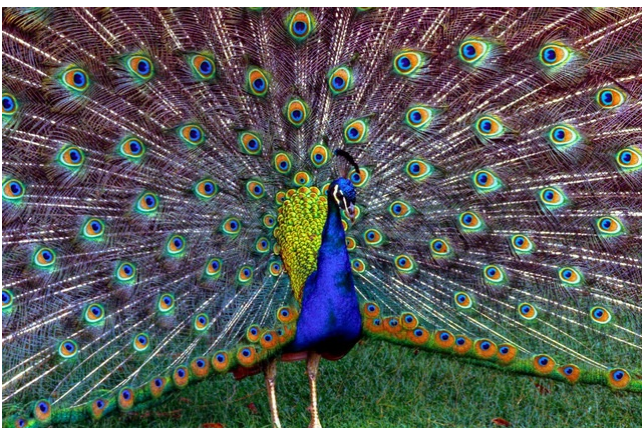


1. Да
2. Нет
3. Не знаю

Ответ: [1]

### Задание 33. Вариант 1

Яркая и контрастная окраска хвоста этой птицы (а такой хвост есть только у самцов, самки имеют гораздо более скромную покровительственную окраску) нужна для того, чтобы самец мог отвлечь на себя внимание хищника и отвести его от самки с кладкой или птенцами. Верно ли данно утверждение?





1. Да
2. Нет
3. Не знаю

Ответ: [2]

### Задание 33. Вариант 2

Яркий и контрастный воротник этой птицы (а такой воротник есть только у самцов, оперение самок очень скромное и имеет покровительственную окраску), похожий отчасти на львиную гриву, служит для отпугивания хищников от гнезда и птенцов (он хорошо заметен для хищников и зрительно существенно увеличивает размеры птицы). Верно ли данно утверждение?

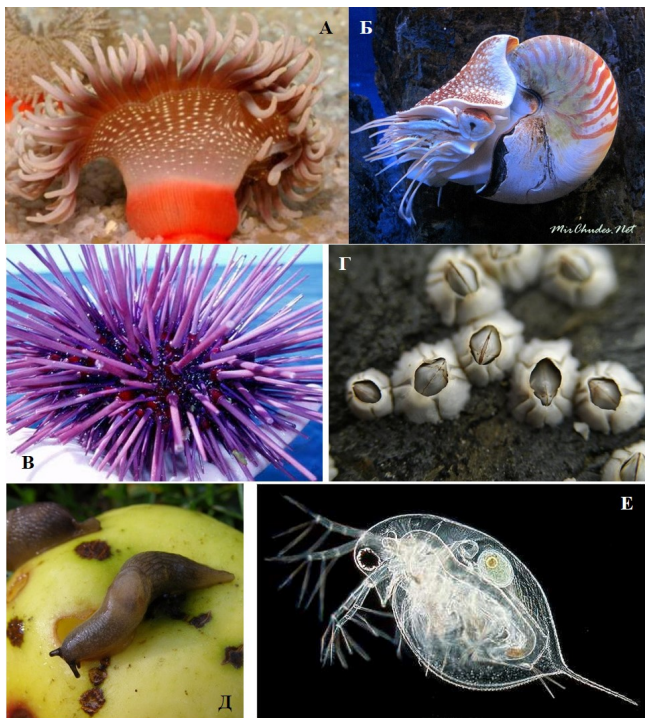


1. Да
2. Нет
3. Не знаю

Ответ: [2]

### Задание 34. Вариант 1

Выберите среди изображенных организмов животных из типа Моллюски.

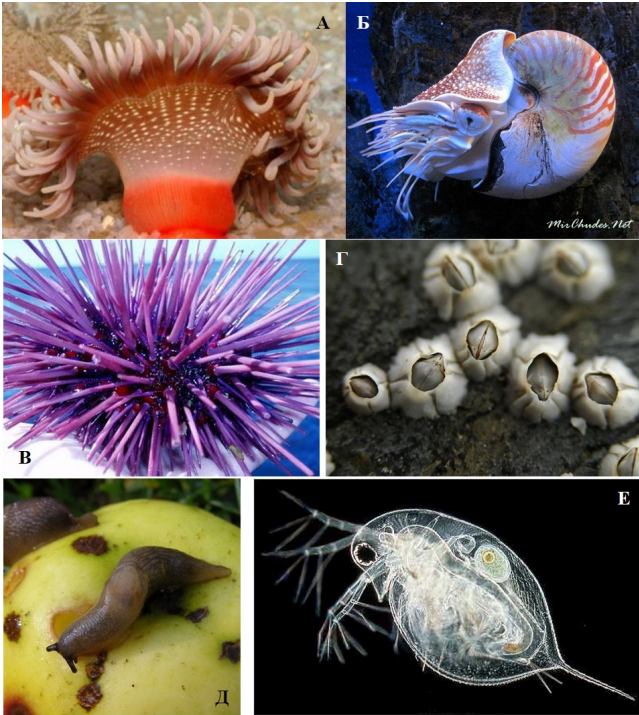


1. А.
2. Б.
3. В.
4. Г.
5. Д.
6. Е.

Ответ: [2, 5]

### Задание 34. Вариант 2

Выберите среди изображенных организмов животных из надкласса Ракообразные.

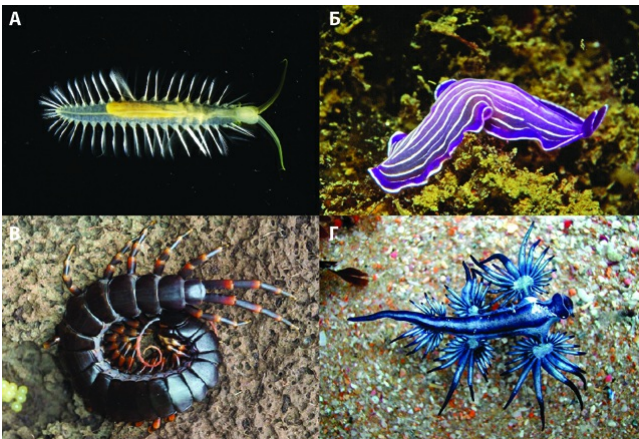


1. А.
2. Б.
3. В.
4. Г.
5. Д.
6. Е.

Ответ: [4, 6]

### Задание 35. Вариант 1

К каким типам относятся животные, изображенные на иллюстрациях?



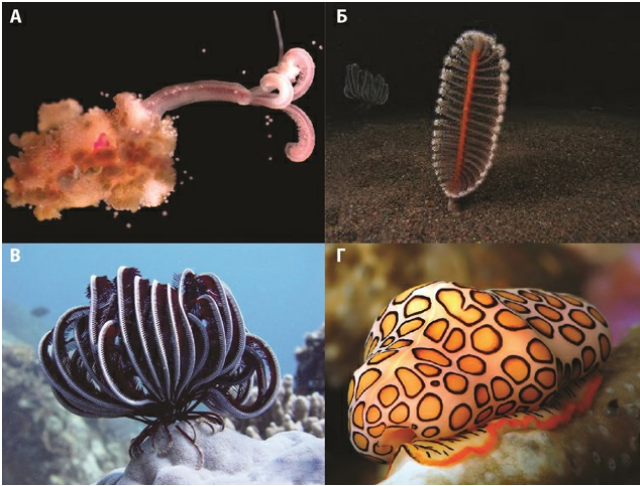
А.	Тип Моллюски
Б.	Тип Кольчатые черви
В.	Тип Членистоногие
Г.	Тип Плоские черви

Ответ:

А.	Тип Кольчатые черви
Б.	Тип Плоские черви
В.	Тип Членистоногие
Г.	Тип Моллюски

### Задание 35. Вариант 2

К каким типам относятся животные, изображенные на иллюстрациях?



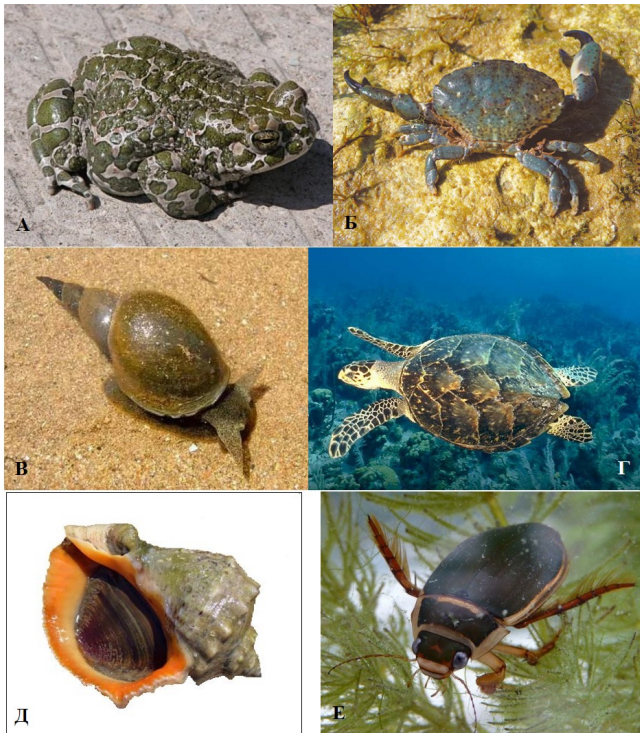
А.	Тип Иглокожие
Б.	Тип Стрекающие
В.	Тип Моллюски
Г.	Тип Кольчатые черви

Ответ:

А.	Тип Кольчатые черви
Б.	Тип Стрекающие
В.	Тип Иглокожие
Г.	Тип Моллюски

### Задание 36. Вариант 1

Выберите среди изображенных организмов тех, которые дышат жабрами (на той стадии развития, что на фотографиях).



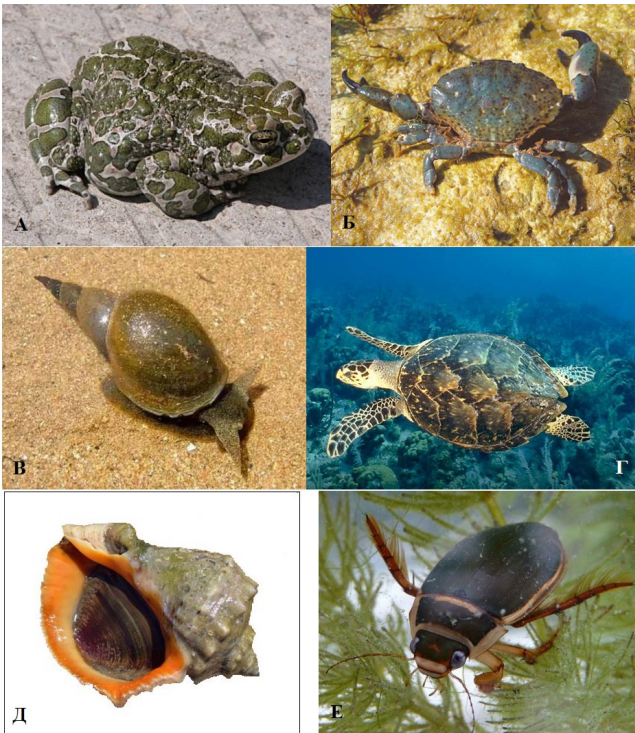
1. А.
2. Б.
3. В.
4. Г.
5. Д.
6. Е.



Ответ: [2, 5]

### Задание 36. Вариант 2

Выберите среди изображенных организмов тех, которые дышат лёгкими (на той стадии развития, что на фотографиях).



1. А.
2. Б.
3. В.
4. Г.
5. Д.
6. Е.

Ответ: [1, 3, 4]

### Задание 37. Вариант 1

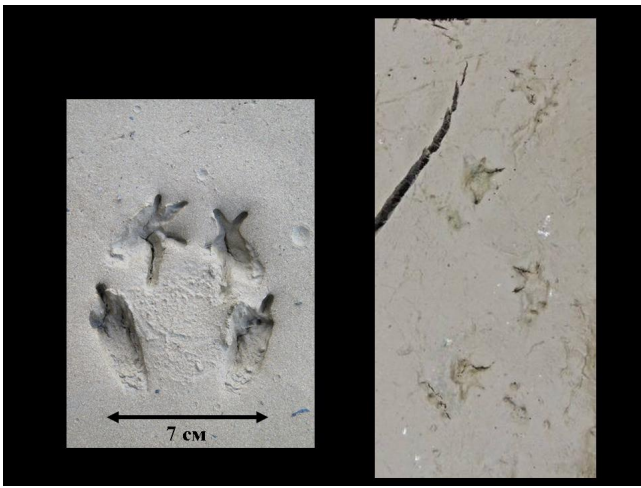
Впишите в пустое поле русское название животного, оставившего эти следы?



Ответ: еж

### Задание 37. Вариант 2

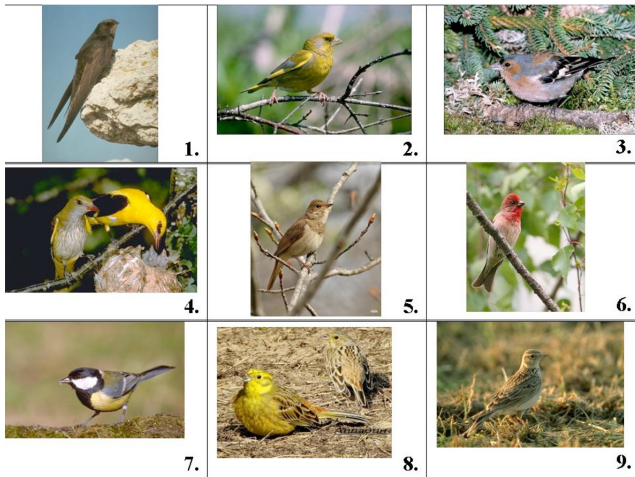
Впишите в пустое поле русское название животного, оставившего эти следы?



Ответ: жаба

### Задание 38.

Прослушайте записи песен птиц и определите, кому из изображённых на фотографиях видов они принадлежат. Соотнесите букву песни и номер картинки.



Песня А: [https://www.youtube.com/watch?v=LKI9-bz\\_JVU](https://www.youtube.com/watch?v=LKI9-bz_JVU)

Песня Б: <https://www.youtube.com/watch?v=w6Ya8IKI5m0>

Песня В: <https://www.youtube.com/watch?v=wG-B-sG8xGM>

А	1
Б	2
В	3
	4
	5
	6
	7

Ответ:

А	7
Б	5
В	3