

**Задания отборочного этапа Московской олимпиады школьников по географии
2021-2022 учебного года для 9 кл. (1 вариант)**

Задание № 1

В каком субъекте РФ расположена территория, представленная на данном рисунке?

- 1) Хабаровский край
- 2) Архангельская область
- 3) Ямало-Ненецкий автономный округ
- 4) Республика Якутия
- 5) Магаданская область
- 6) Астраханская область
- 7) Красноярский край



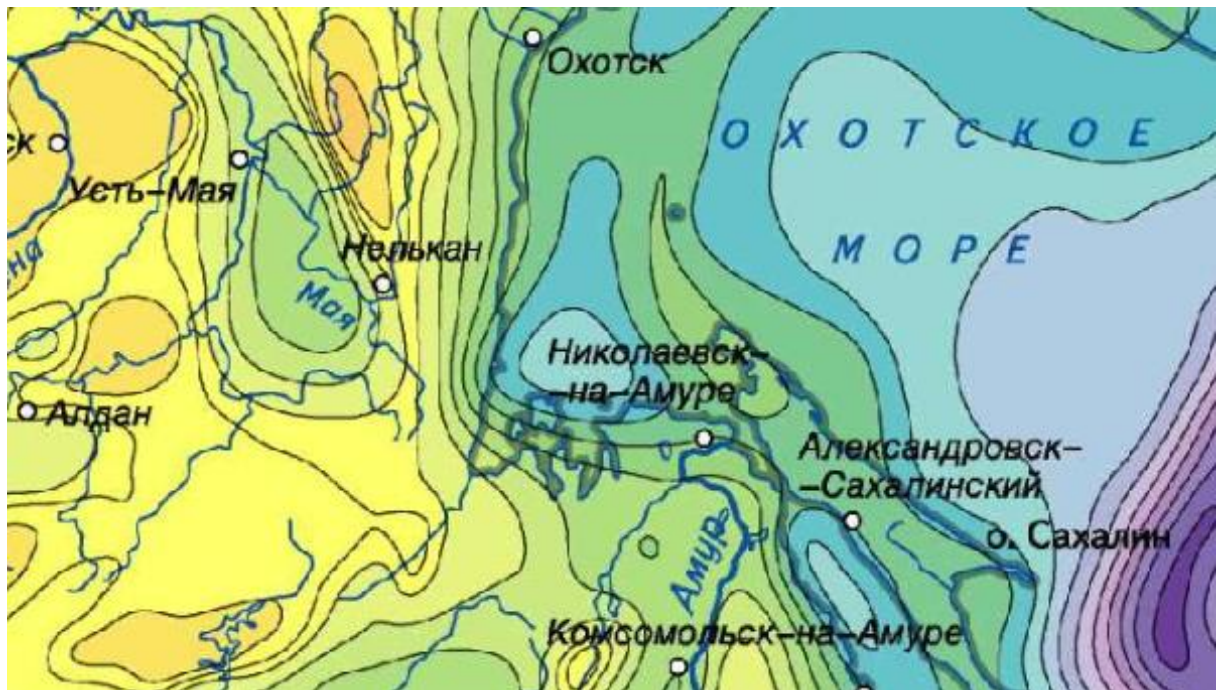
Ответ: 4) Республика Якутия

2 балла

Задание № 2

Определите, что изображено на представленном фрагменте специализированной карты:

- А) вертикальные движения земной коры
- Б) потенциальная активизация экзогенных процессов
- В) относительная влажность воздуха
- Г) мощность земной коры
- Д) мощность многолетней мерзлоты
- Е) радиационный баланс в июле
- Ж) выбросы загрязняющих веществ в приземный воздух



Ответ: Г) мощность земной коры

2 балла

Задание № 3

Единственное в мире месторождение этого минерала приурочено к крупнейшей рифтовой зоне Евразии. Его залежи локализованы на границе крупного кристаллического массива. Одно из свойств, используемых для диагностики минеральных образований, позволяет его сравнивать с аметистом. Как называется этот минерал?

Ответ: чароит (засчитывается только орфографически верный ответ).

5 баллов

Задание № 4

В таблице представлены сведения о месте (ранге) субъектов Российской Федерации в общероссийских показателях за 2019 г. Укажите регионы А и Б, если известно, что они являются соседями 1-го порядка и крупными производителями продукции основной химии. Оба города – региональных центра находятся в бассейне одной и той же крупной реки.

Субъект РФ	Площадь территории	Численность населения	Добыча полезных ископаемых (по стоимости)	Продукция обрабатывающих производств (по стоимости)	Продукция сельского хозяйства (по стоимости)
А	входит в топ-50	входит в топ-20	13	11	18
Б	входит в топ-40	входит в топ-20	34	30	10

Ответ: А – Самарская область, Б – Саратовская область (если верно определен только 1 субъект РФ – 3 балла).

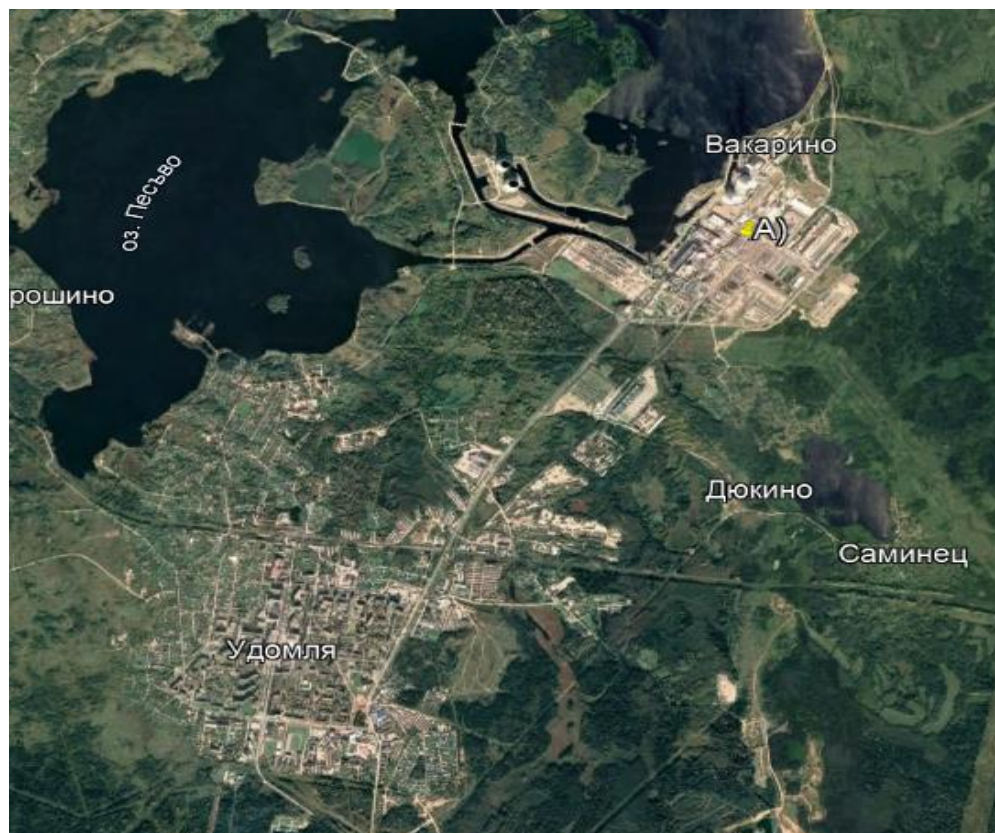
7 баллов (за полностью верный ответ).

Задание № 5

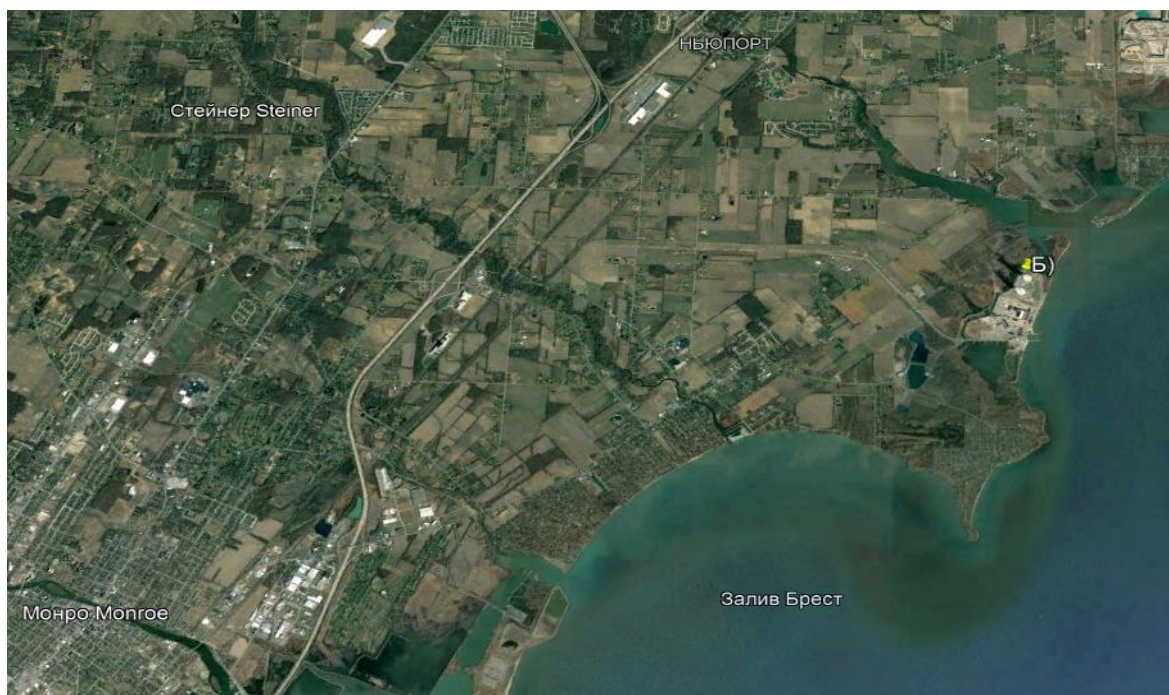
На представленных фрагментах космических снимков запечатлены территории с расположенными в их пределах промышленными объектами, относящимися к единому классу (выделены метками). Данные объекты относятся к одной из отраслей «авангардной тройки». Определите, что это за класс (тип) объектов?

Ответ запишите по образцу: металлургические заводы.

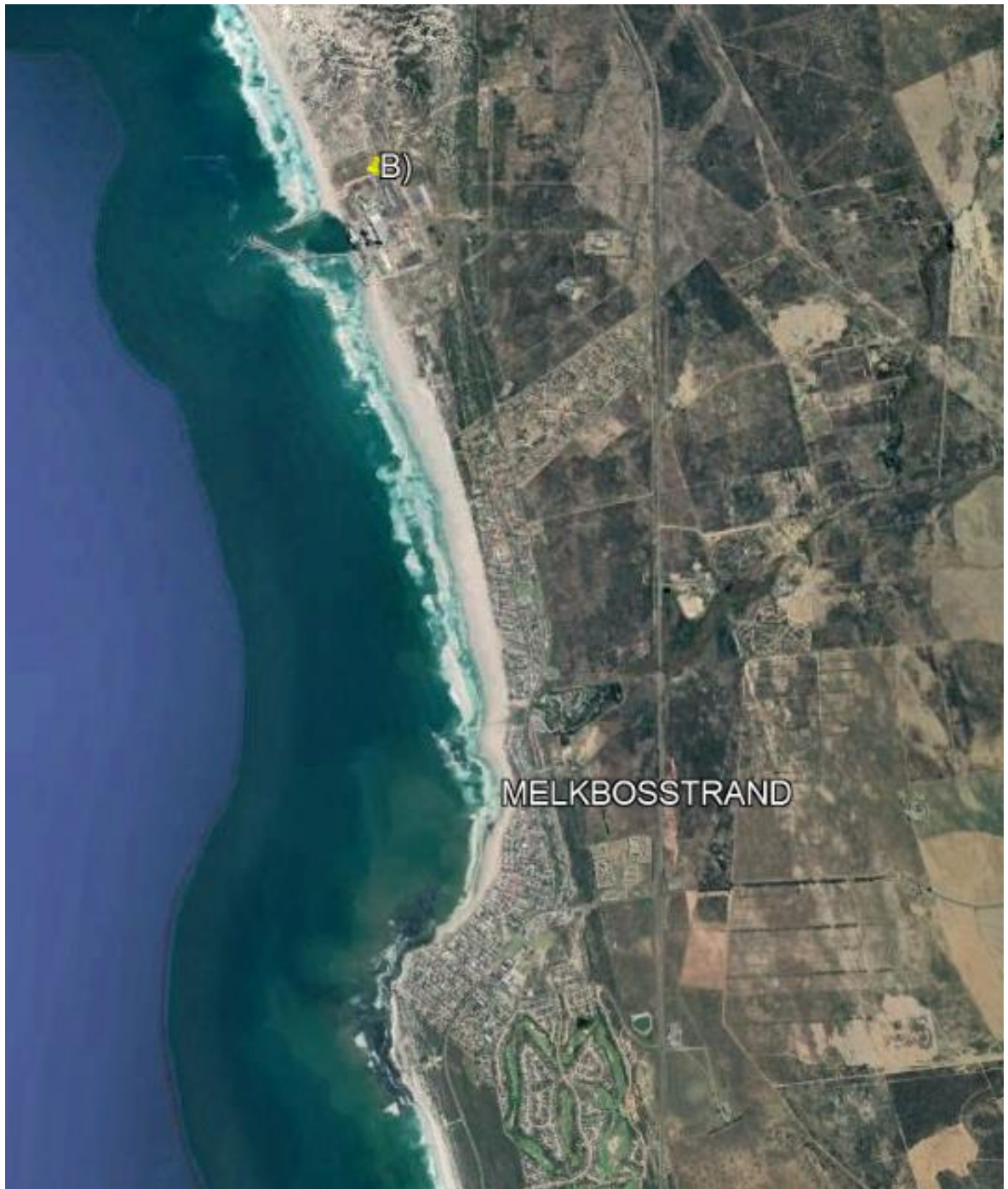
А



Б



В



Ответы:

- *атомные электростанции (равнозначные варианты ответа – АЭС, атомные станции, атомно-энергетический [класс]) – 5 баллов;*
- *атомная (ядерная) энергетика – 2 балла (т.к. указана отрасль промышленности, а не тип объектов);*
- *электроэнергетика (равнозначные варианты ответа – объекты электроэнергетики, энергетический класс) – 1 балл (т.к. не указан тип объектов по способу производства энергии).*

Задание № 6

Под юрисдикцию **какой страны**, расположенной на противоположном по отношению к Гринвичскому меридиану полушарии, попадает территория / акватория со следующими географическими координатами: $9^{\circ}10'$ ю. ш. $171^{\circ}50'$ з. д.? *Укажите название страны.*

Ответ: *Новая Зеландия (ответ Токелау не принимается, т.к. Токелау является зависимой территорией Новой Зеландией – не обладает суверенитетом).*

2 балла

Задание № 7

Выберите номер картосхемы с маршрутами экспедиций выдающегося географа и исследователя. За выдающиеся успехи в изучении одного из регионов императорским указом к его фамилии была добавлена приставка с названием этой природной страны. Ученый был одним из организаторов первого в нашей стране статистического учёта населения.

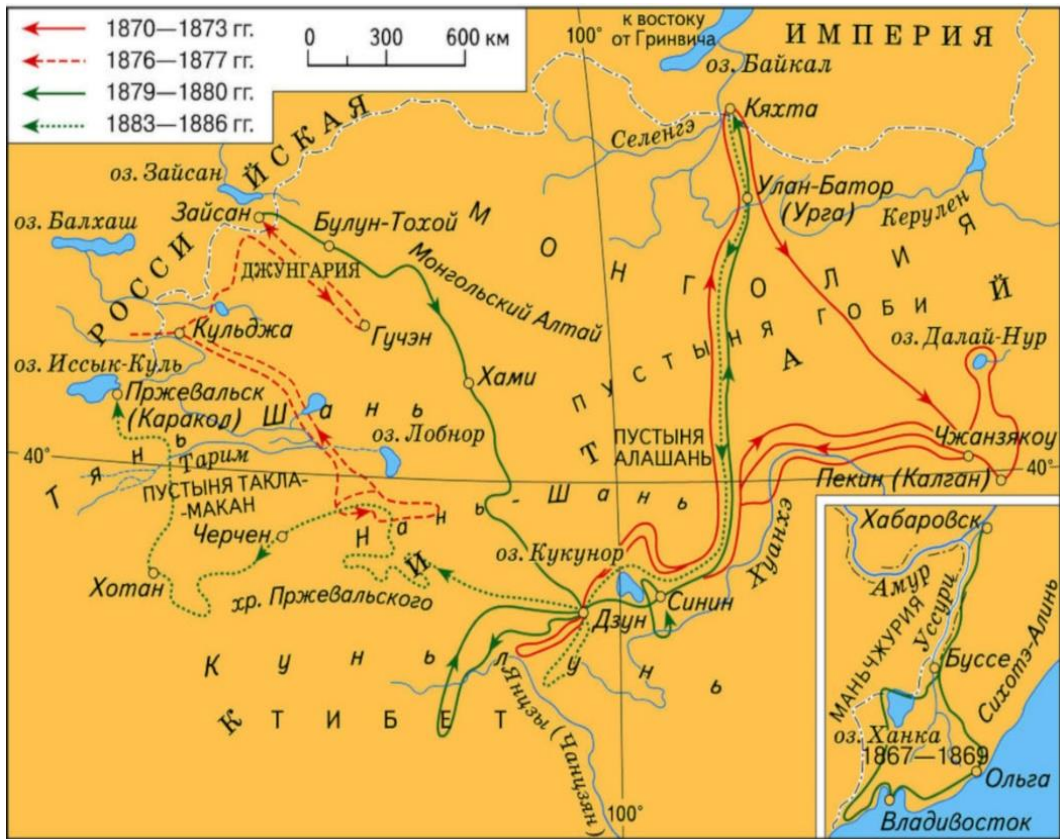
1)



2)



3)



4)



Ответ: 1

2 балла

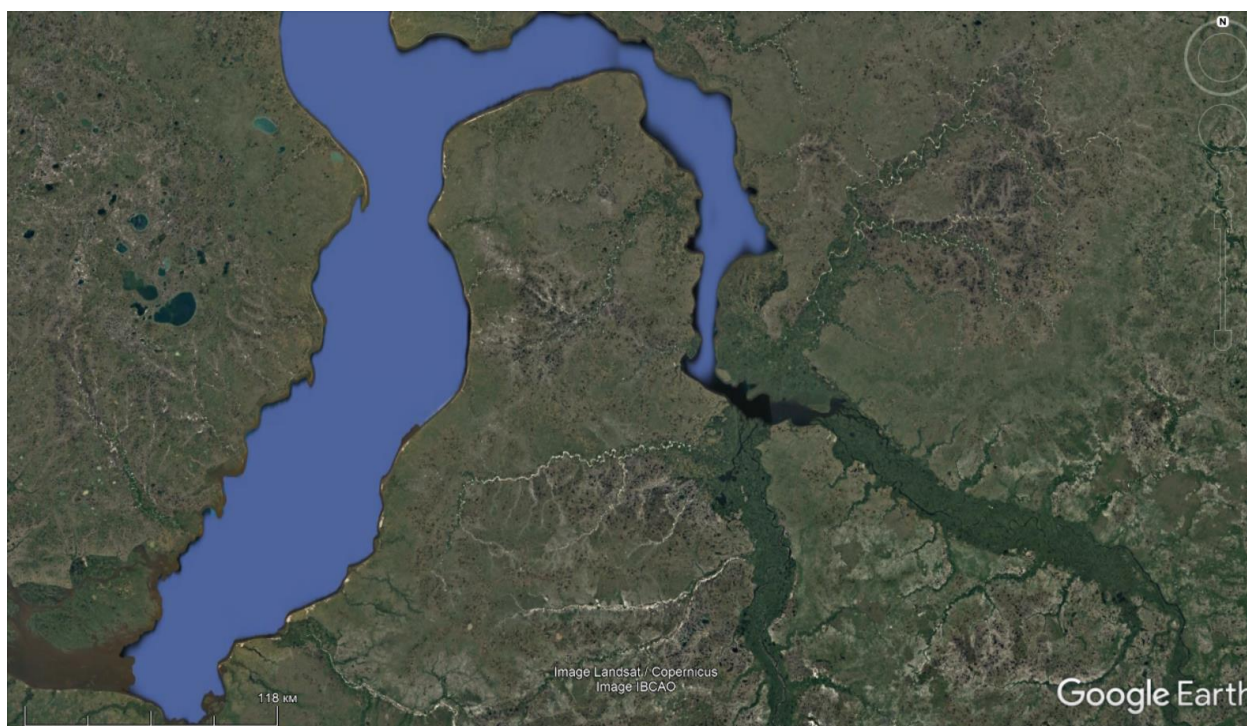
Итого: 25 баллов

**Задания отборочного этапа Московской олимпиады школьников по географии
2021-2022 учебного года для 9 кл. (2 вариант)**

Задание № 1

В каком субъекте РФ расположена территория, представленная на данном рисунке?

- 1) Хабаровский край
- 2) Архангельская область
- 3) Ямало-Ненецкий автономный округ
- 4) Республика Якутия
- 5) Магаданская область
- 6) Астраханская область
- 7) Красноярский край



Ответ: 3) Ямало-Ненецкий автономный округ

2 балла

Задание № 2

Определите, что изображено на представленном фрагменте специализированной карты:

- А) опасные явления на реках и озёрах
- Б) формы проявления криогенных процессов
- В) опасные снежно-ледовые явления
- Г) прогнозируемые погодные явления в летнее время
- Д) текущая погодная ситуация с отражением типа атмосферной циркуляции
- Е) опасные явления природы, обусловленные экзогенными процессами
- Ж) опасные явления природного и антропогенного происхождения



Ответ: В) опасные снежно-ледовые явления

2 балла

Задание № 3

Единственное в мире месторождение этого поделочного камня приурочено к крупнейшей рифтовой зоне России. Залежи этого минерала локализованы на окраине тектонической области с выходом кристаллических пород на поверхность. Одно из свойств, используемых для диагностики минеральных образований, позволяет его сравнивать с малахитом. Как называется этот минерал?

Ответ: чароит (засчитывается только орфографически верный ответ).

5 баллов

Задание № 4

В таблице представлены сведения о месте (ранге) субъектов Российской Федерации в общероссийских показателях за 2019 г. Укажите регионы А и Б, если известно, что они являются соседями 1-го порядка, а их административные центры – производителями продукции химии органического синтеза. Оба города – региональных центра находятся в бассейне одной и той же крупной реки.

Субъект РФ	Площадь территории	Численность населения	Добыча полезных ископаемых (по стоимости)	Продукция обрабатывающих производств (по стоимости)	Продукция сельского хозяйства (по стоимости)
А	входит в топ - 30	входит в топ - 30	60	14	20
Б	входит в топ - 20	входит в топ-50	19	50	56

Ответ: А – Омская область, Б – Томская область (если верно определен только 1 субъект РФ – 3 балла).

7 баллов (за полностью верный ответ).

Задание № 5

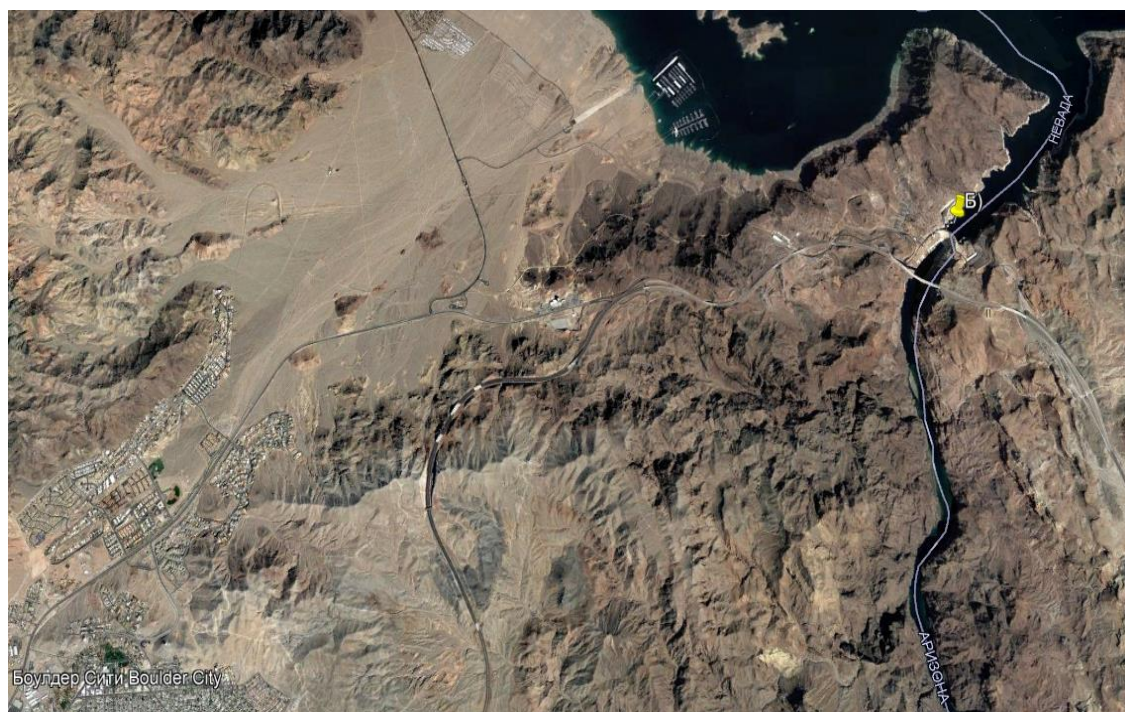
На представленных фрагментах космических снимков запечатлены территории с расположенными в их пределах промышленными объектами, относящимися к единому классу (выделены метками). Данные объекты относятся к одной из отраслей «авангардной тройки». Определите, что это за класс (тип) объектов?

Ответ запишите по образцу: металлургические заводы.

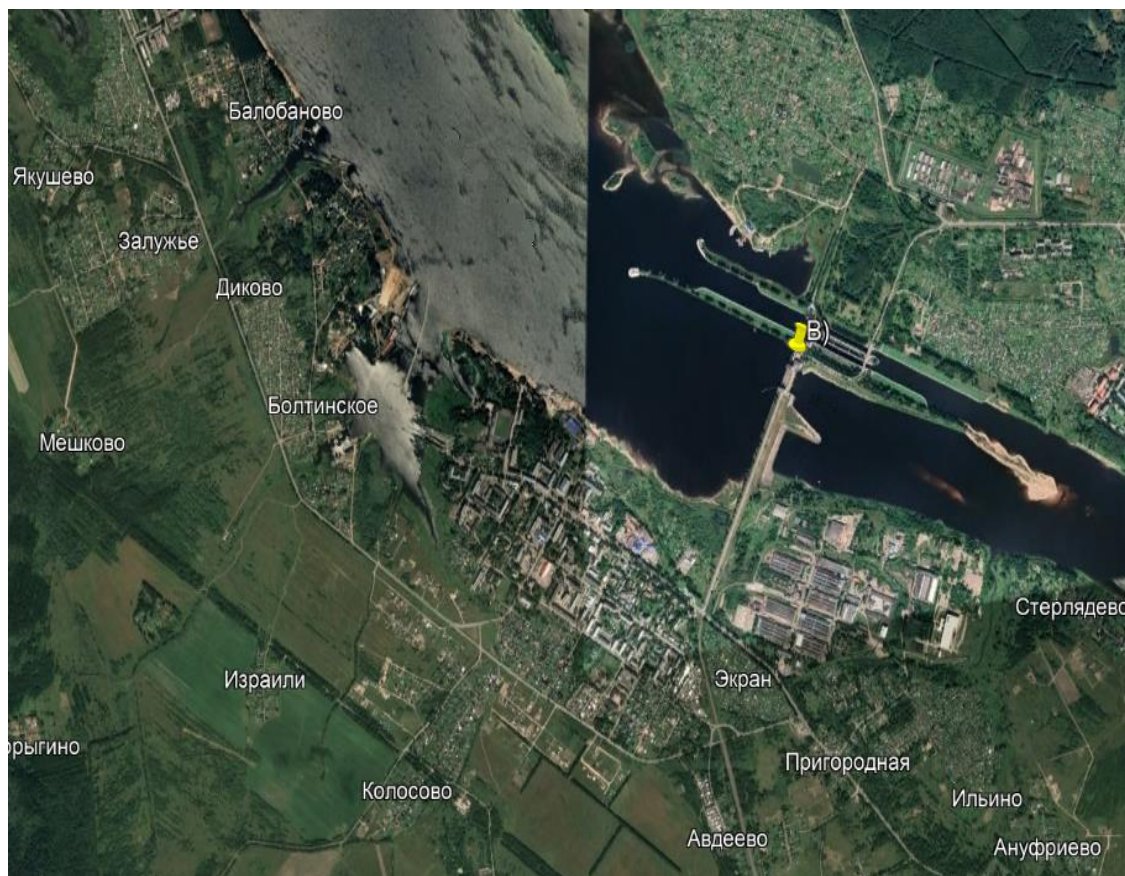
А



Б



В



Ответы:

- *гидроэлектростанции (равнозначные варианты ответа – ГЭС, объекты гидроэнергетики, плотина ГЭС, гидроэнергетический (гидроэлектрический) [класс]) – 5 баллов;*
- *гидроэнергетика – 2 балла (т.к. указана отрасль промышленности, а не тип (класс) объектов);*
- *электроэнергетика (равнозначные варианты ответа – объекты электроэнергетики, электроэнергетический класс, электростанция и др.) – 1 балл (т.к. не указан тип объектов по способу производства энергии);*
- *гидротехническое сооружение – 1 балл (т.к. не определено целевое назначение данных объектов).*

Задание № 6

Под юрисдикцию **какой страны**, расположенной на противоположном по отношению к экватору полушарии, попадает территория / акватория со следующими географическими координатами: 27°53' ю. ш. 143°30' з. д.? *Укажите название страны.*

Ответ: *Франция (Французская республика).*

2 балла

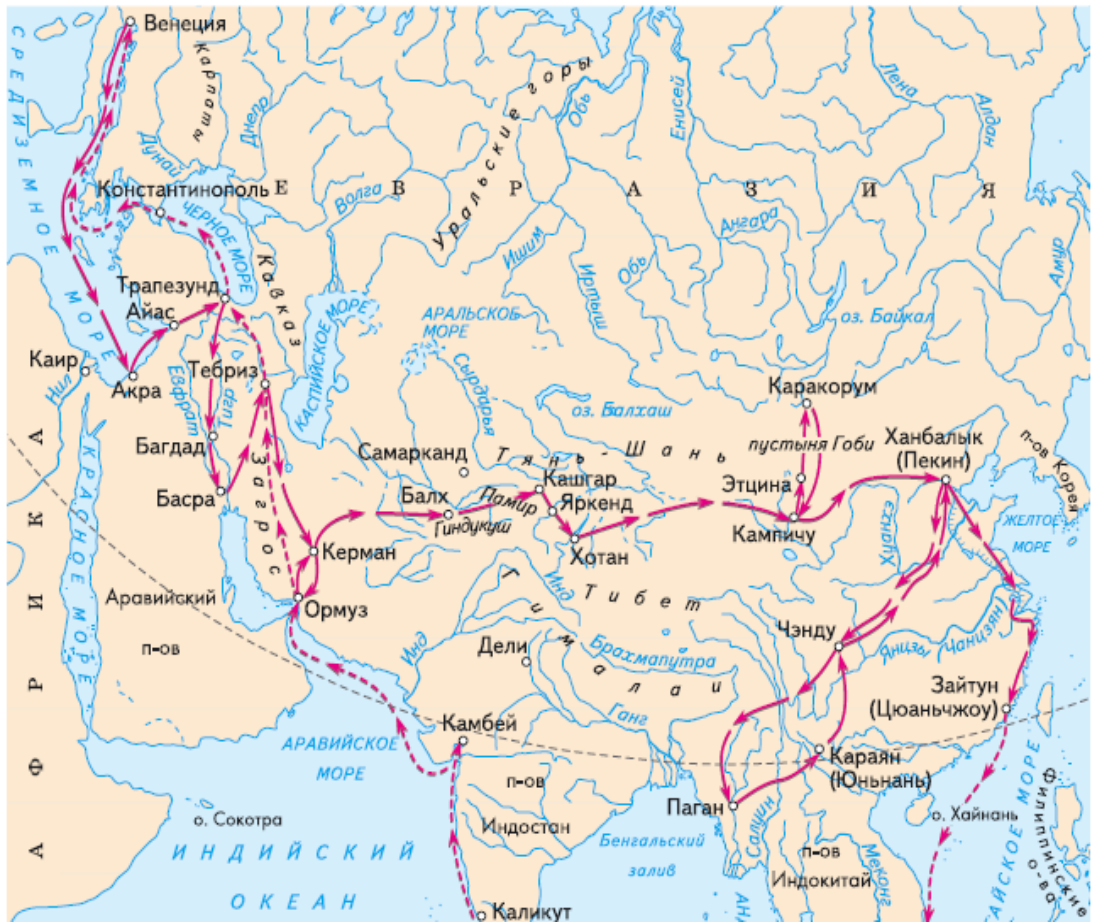
Задание № 7

Выберите номер картосхемы с маршрутами экспедиций выдающегося отечественного географа и путешественника, проводившего свои исследования в обширном субрегионе, значительная часть которого относится к области внутреннего стока. В честь исследователя названы горные хребты и горные вершины в районе его исследования, а также один из подвидов травоядного млекопитающего.

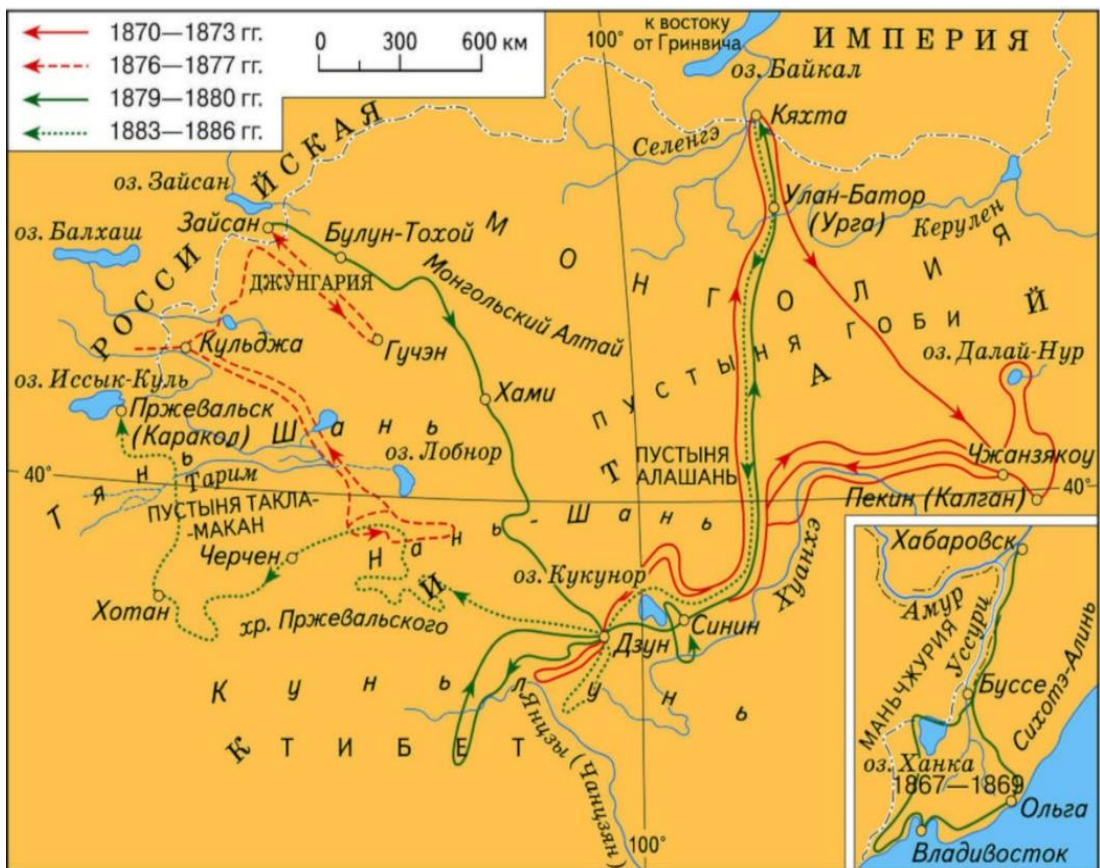
1)



2)



3)



4)



Ответ: 3

2 балла

Итого: 25 баллов