

**Московская олимпиада школьников.
Изобразительное искусство. 5-6 классы.
Отборочный этап, 2021 год.**

29 ноя 2021 г., 10:00 — 5 дек 2021 г., 21:00

№ 1, вариант 1

1 балл

Скульптура – это:

- вид изобразительного искусства, произведения которого имеют объёмную форму и выполняются из твёрдых или пластических материалов
- вид изобразительного искусства, связанный с передачей зрительных образов посредством нанесения красок на поверхность
- искусство строить, проектировать здания и сооружения

№ 1, вариант 2

1 балл

Чем отличается творческий натюрморт от учебного? Выберите три правильных ответа.

- Только названием
- В творческом натюрморте предметы подобраны в соответствии с идеей художника
- Натюрморт выполнен под руководством учителя
- В творческом натюрморте окружение и освещение помогает раскрыть замысел картины
- Композиционное решение творческого натюрморта всегда соответствует правилам постановки и изображения натюрмортов
- В творческом натюрморте положение композиционного центра зависит от замысла художника

№ 2, вариант 1

1 балл

Что такое орнамент?

- Украшение предмета узором
- Декоративная композиция
- Повтор или чередование элементов
- Реалистичное повторяющееся изображение (в полосе или круге)

№ 2, вариант 2

1 балл

Повторение одной и той же группы элементов в орнаменте – это:

симметрия

раппорт

мотив

витраж

№ 3, вариант 1

1 балл



Какими художественными средствами выделен композиционный центр в картине русского художника Ивана Крамского «Неизвестная»? Выберите правильные ответы.

масштабом

тоном (тёмное на светлом, светлое на тёмном)

местоположением

освещением

детализацией

№ 3, вариант 2

1 балл

Какими художественными средствами выделен композиционный центр в картине В. Васнецова «Иван-Царевич на сером волке»? Выберите правильные ответы.



масштабom

местоположением

тоном (тёмное на светлом, светлое на тёмном)

освещением

детализацией

№ 4, вариант 1

1 балл

Тоновые отношения - это разница между предметами:

- по размеру
- по форме
- по светлоте (темнее, светлее)
- по цвету (колориту, цветовым оттенкам)

№ 4, вариант 2

1 балл

Цветовые отношения – это:

- разница между предметами по размеру
- разница между предметами по форме
- разница между предметами по цвету (цветовым оттенкам, насыщенности, светлоте)
- разница между предметами по светлоте (темнее, светлее)

№ 5, вариант 1

1 балл

Определите название народного промысла.



Мезенская роспись

Городецкая роспись

Хохломская роспись

Жостовская роспись

№ 5, вариант 2

1 балл

Определите название народного промысла.



- Мезенская роспись
- Федоскинская роспись
- Хохломская роспись
- Городецкая роспись

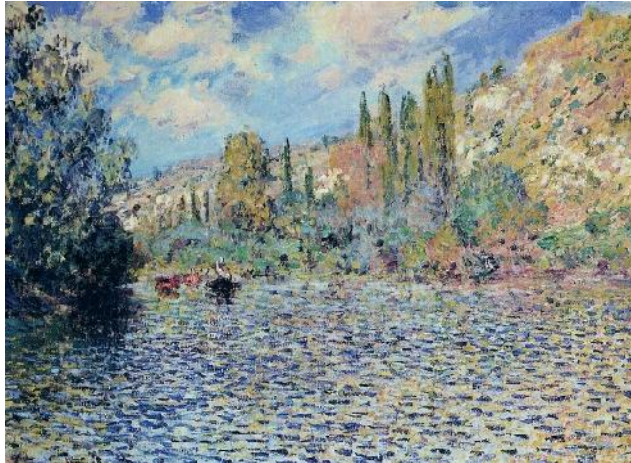
1 балл

Соотнесите изображения и виды изобразительного искусства.

1



2



3





Живопись



Скульптура



Графика



ДПИ

№ 6, вариант 2

1 балл

Соотнесите номера и виды изобразительного искусства.

1



2



3



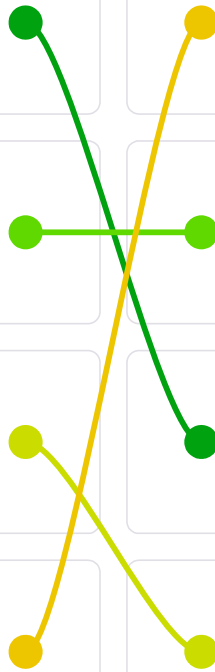


Скульптура

Живопись

Графика

ДПИ



№ 7

1 балл

Выберите художественные материалы для живописи.

карандаши цветные

гуашь

масляные краски

уголь

темпера

тушь

акварель

№ 8, вариант 1

1 балл



Какое графическое средство художественной выразительности использовал Ван Гог в представленной работе? Выберите один или несколько правильных ответов.

штрих

мазок

пятно

сангина

уголь

тушь, перо

№ 8, вариант 2

1 балл

Выберите один или несколько правильных ответов. Пигменты – это

- люди, принадлежащие к какому-либо из низкорослых племен
- порошки, имеющие определенную окраску, используемые в составе красок
- вид первобытной каменной архитектура, где элементы композиции располагаются по кругу

№ 9, вариант 1

1 балл

Выберите художественные материалы, при использовании которых происходит наибольшая потеря насыщенности цвета первоначального тона при высыхании.

- карандаши цветные
- гуашь
- фломастеры
- акрил
- масляные краски
- акварель

№ 9, вариант 2

1 балл

Выберите один или несколько правильных ответов. С чем смешивают графит для создания графитного стержня в карандаше?

с землей

с песком

с кварцем

с глиной

№ 10, вариант 1

1 балл

Выберите один или несколько правильных ответов. Где в России находятся традиционные ремесленные мастерские, в которых идет работа над изготовлением глиняных свистулек?

Псков

Дымково

Палех

Филимоново

Каргополь

Зареченск

№ 10, вариант 2

1 балл

Выберите верные варианты ответов. В каких населенных пунктах России нет центров ремесел по изготовлению и росписи всемирно известных матрешек?

Краснодар

Красное село

Сергиев-Посад

Семёнов

Полхов-Майдан

Комсомольск-на-Амуре

№ 11, вариант 1

1 балл

Выберите один или несколько правильных ответов.

Инструмент для удаления красок с палитры, а также инструмент для работы с красками вместо кисти называется:

мастихин

флейц

стек

муштабель

№ 11, вариант 2

1 балл

Выберите один или несколько правильных ответов. Живопись – это

- вид изобразительного искусства, произведения которого имеют объёмную форму и выполняются из твёрдых или пластических материалов
- вид изобразительного искусства, связанный с передачей зрительных образов посредством нанесения красок на поверхность
- искусство строить, проектировать здания и сооружения

№ 12, вариант 1

1 балл

Что такое стилизация? Выберите правильные ответы.

- Изменение предмета до неузнаваемости
- Художественное преобразование формы
- Передача объёма
- Выделение главных черт объекта стилизации
- Копирование формы предмета

№ 12, вариант 2

1 балл

Что такое стилизация?

Изменение предмета до неузнаваемости

Художественное преобразование формы

Передача объёма

Копирование формы предмета

№ 13, вариант 1

1 балл

Определите вид композиции.



Статичная

Динамичная

№ 13, вариант 2

1 балл

Определите вид композиции.



Статичная

Динамичная

№ 14, вариант 1

1 балл

Выберите три правильных ответа.

Весёлое, радостное настроение в работе можно передать:

тёмным колоритом

холодным колоритом

тёплым колоритом

контрастными цветовыми сочетаниями

яркой цветовой гаммой

№ 14, вариант 2

1 балл

Выберите три правильных ответа. Грустное настроение в пейзаже можно передать:

- светлым колоритом
- холодным колоритом
- тёплым колоритом
- контрастными цветовыми сочетаниями
- нежными цветовыми оттенками
- яркой цветовой гаммой

№ 15, вариант 1

1 балл

Каким правилам должна соответствовать иллюстрация к литературному произведению?
Выберите два правильных ответа.

- Художник должен в своей иллюстрации раскрыть смысловое содержание литературного произведения и его настроение.
- Цветовая гамма иллюстрации не зависит от смысла и настроения, заложенного в отрывке из литературного произведения.
- Художник может вольно обращаться с текстом литературного произведения, осмысленно искажая задумку писателя.
- Цветовой колорит и гамма иллюстрации должны соответствовать настроению и смысловой нагрузке отрывка произведения, к которому создаётся иллюстрация.

№ 15, вариант 2

1 балл

Выберите два правильных утверждения.

- Ритм – это правила композиционного расположения изображения в листе.
- Ритм—это упорядоченность, чередование каких-либо элементов, происходящее с определенной последовательностью, частотой.
- Ритм отвечает за расположение элементов на картинной плоскости.
- Ритм - это цветовое единство в художественном произведении.

№ 16, вариант 1

1 балл

Что такое композиционный центр в натюрморте? Выберите два правильных ответа на вопрос.

- Это все изображённые в натюрморте объекты.
- Это главный предмет или предметы, вокруг которого(-ых) расставляют второстепенные предметы.
- Это центр листа.
- Это предмет (или предметы), который(-ые) выражают смысловую или идейную задумку художника.
- Это предметы, расположенные на первом плане.

№ 16, вариант 2

1 балл

Композиционный центр в пейзаже – это

- центр листа
- все изображённые в пейзаже объекты
- главный объект(-ы), притягивающий(-ие) внимание зрителя
- объекты, расположенные на первом плане

№ 17, вариант 1

1 балл

Отметьте верные правила составления натюрмортов.

- В натюрморте есть главные предметы (композиционный центр) и второстепенные (дополняющие главное).
- Все предметы в натюрморте должны быть одинаковыми по форме и размеру.
- Предметы должны отличаться друг от друга по форме, размеру, цвету, материалности.
- Предметы должны быть еле различимы на фоне окружения.
- Предметы должны располагаться на одной линии.
- Предметы должны находиться на разном удалении от зрителей.
- Между предметами должно быть одинаковое расстояние.

№ 17, вариант 2

1 балл

Отметьте верные правила составления натюрмортов.

- В натюрморте есть главные предметы (композиционный центр) и второстепенные (дополняющие главное).
- Все предметы в натюрморте должны быть одинаковыми по форме и размеру.
- Предметы должны быть хорошо видны на фоне окружения.
- Предметы должны быть еле различимы на фоне окружения.
- Предметы должны располагаться на одной линии.
- Предметы должны находиться на разном удалении от зрителей.

№ 18, вариант 1

1 балл

Определите название архитектурного сооружения.



Московский Кремль

Псковский Кремль

Нижегородский Кремль

Новгородский Кремль

Ростовский Кремль

№ 18, вариант 2

1 балл

Определите название архитектурного ансамбля.



- Московский Кремль
- Псковский Кремль
- Нижегородский Кремль
- Новгородский Кремль
- Ростовский Кремль

№ 19, вариант 1

1 балл

Определите название данного архитектурного элемента.



Колоннада Исаакиевского собора

Колоннада в Архангельском

Колоннада Казанского Собора

№ 19, вариант 2

1 балл

Определите название данного архитектурного элемента:



Колоннада Исаакиевского собора

Колоннада в Архангельском

Колоннада Казанского Собора

№ 20, вариант 1

1 балл

Определите автора фрагмента.



И. Шишкин

В. Серов

А. Саврасов

В. Суриков

В. Васнецов

И. Репин

1 балл

Определите автора фрагмента.



И. Шишкин.

В. Васнецов.

В. Суриков.

П. Кончаловский.

В. Серов.

И. Репин.